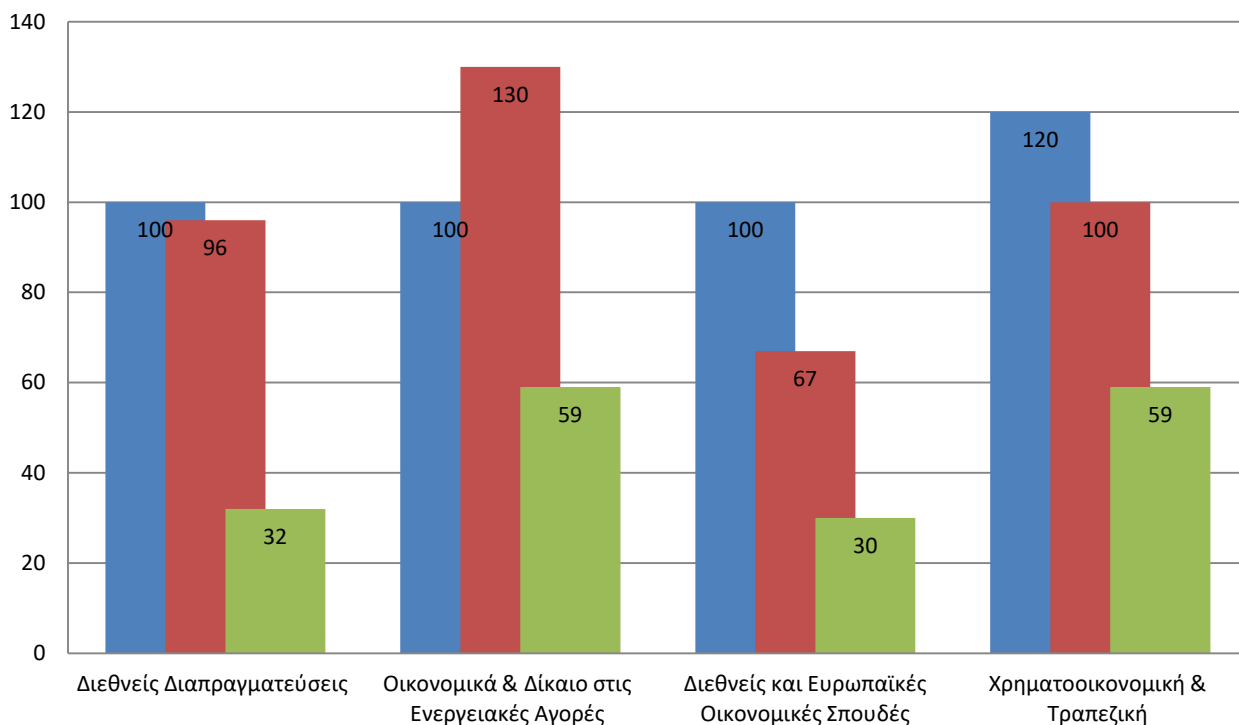


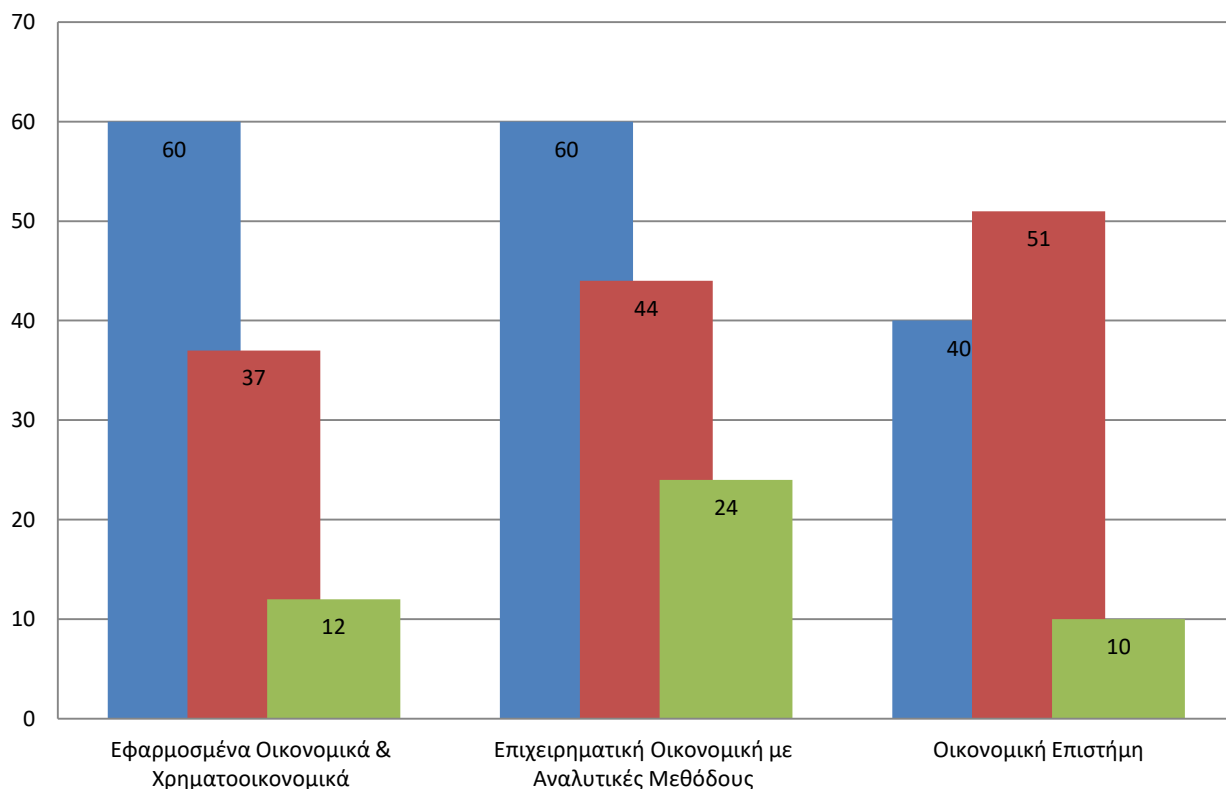
### Νεοεισαχθέντες και Προτίμηση για τα ΠΜΣ του Τμήματος ΔΙΕΘΝΩΝ ΚΑΙ ΕΥΡΩΠΑΪΚΩΝ ΟΙΚΟΝΟΜΙΚΩΝ ΣΠΟΥΔΩΝ, 2022-23

■ Προβλεπόμενες θέσεις ■ Αιτήσεις ένταξης ■ Νεοεισαχθέντες



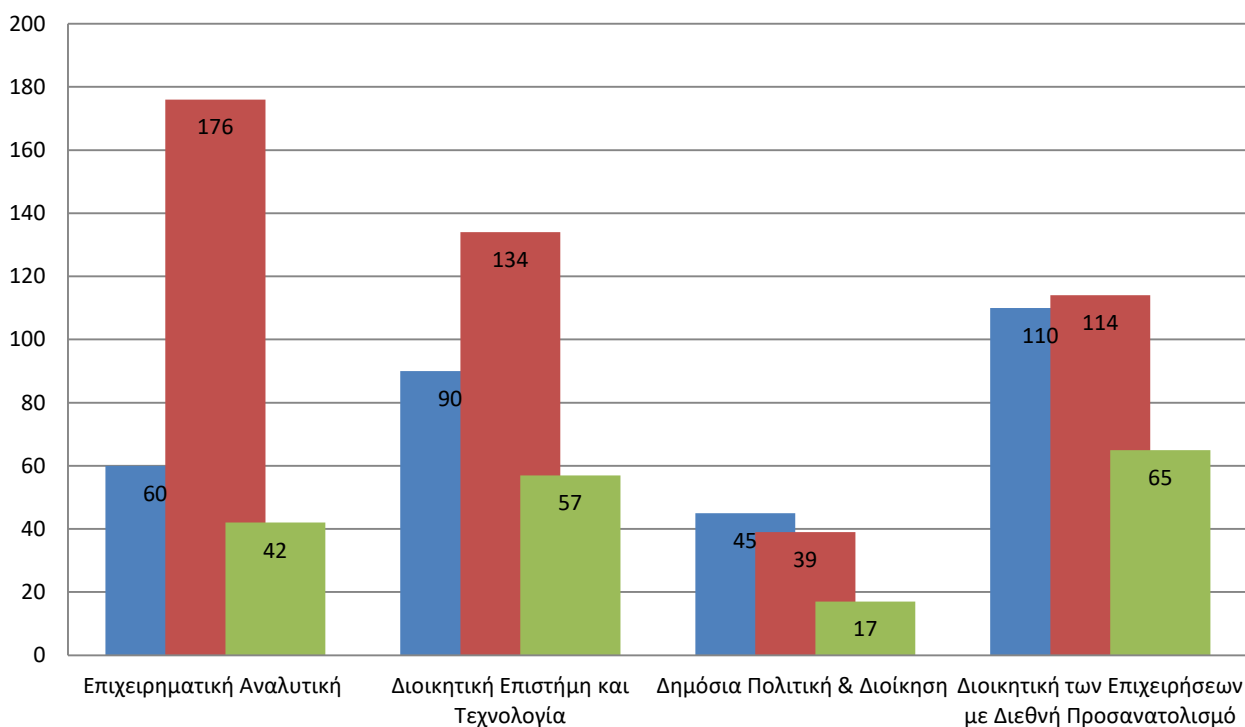
### Νεοεισαχθέντες και Προτίμηση για τα ΠΜΣ του Τμήματος ΟΙΚΟΝΟΜΙΚΗΣ ΕΠΙΣΤΗΜΗΣ, 2022-23

■ Προβλεπόμενες θέσεις ■ Αιτήσεις ένταξης ■ Νεοεισαχθέντες



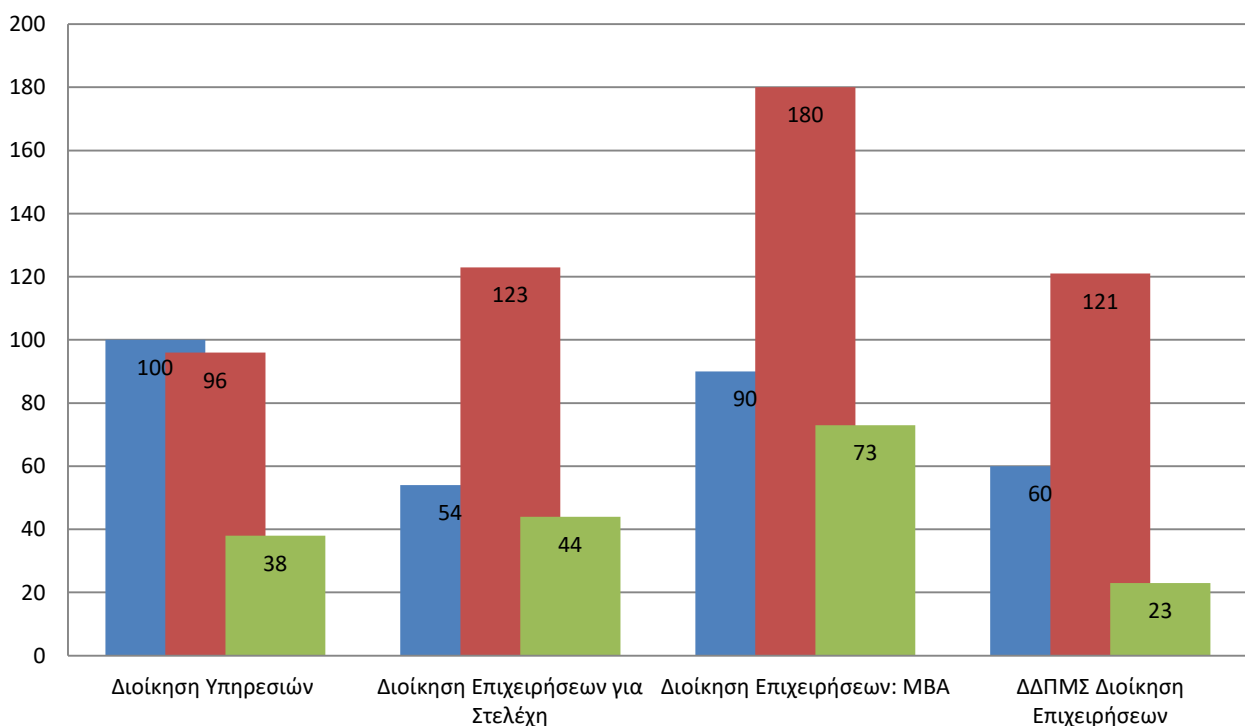
### Νεοεισαχθέντες και Προτίμηση για τα ΠΜΣ του Τμήματος ΔΙΟΙΚΗΤΙΚΗΣ ΕΠΙΣΤΗΜΗΣ ΚΑΙ ΤΕΧΝΟΛΟΓΙΑΣ, 2022-23

■ Προβλεπόμενες θέσεις ■ Αιτήσεις ένταξης ■ Νεοεισαχθέντες



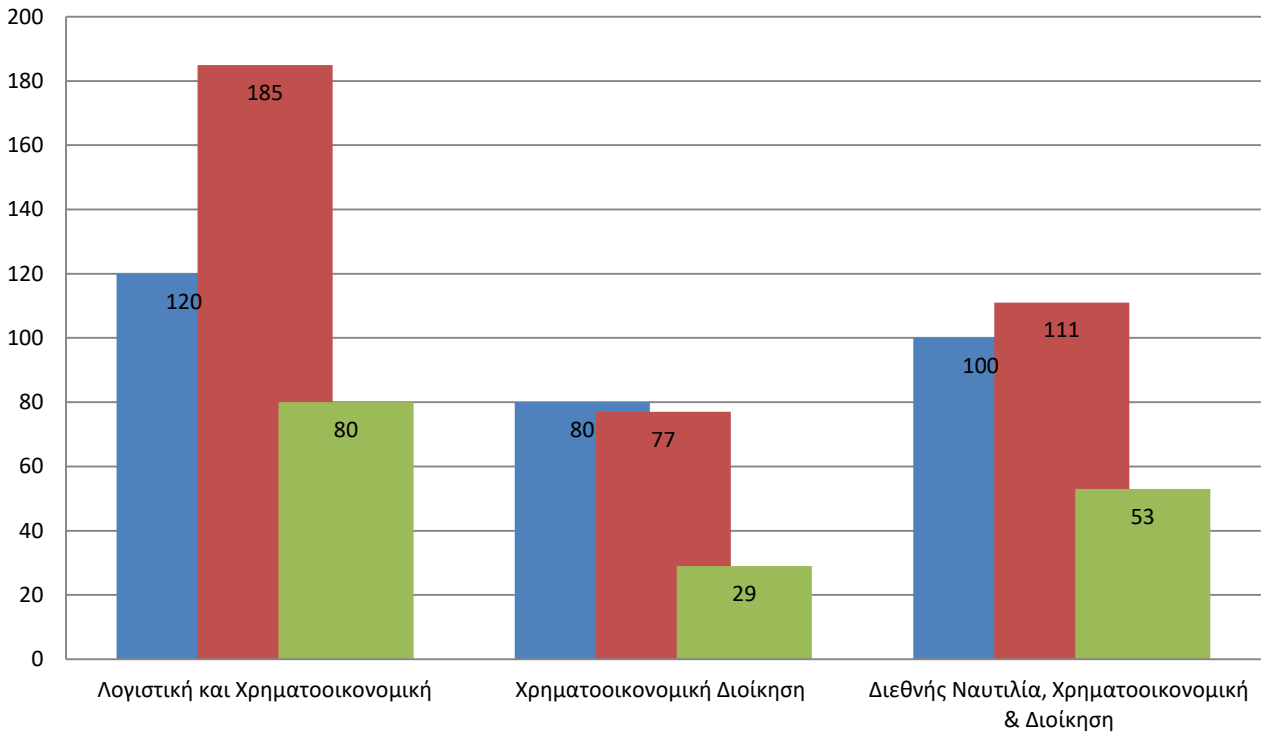
### Νεοεισαχθέντες και Προτίμηση για τα ΠΜΣ του Τμήματος ΟΡΓΑΝΩΣΗΣ ΚΑΙ ΔΙΟΙΚΗΣΗΣ ΕΠΙΧΕΙΡΗΣΕΩΝ, 2022-23

■ Προβλεπόμενες θέσεις ■ Αιτήσεις ένταξης ■ Νεοεισαχθέντες



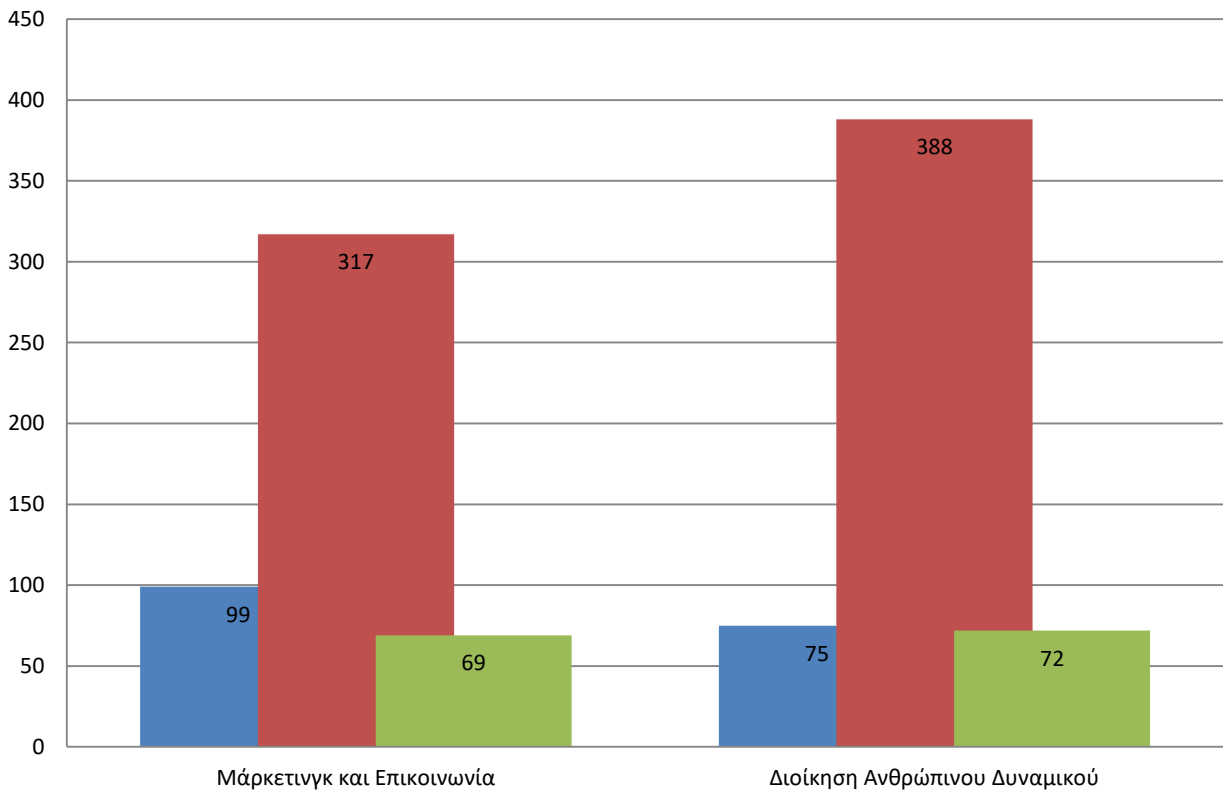
### Νεοεισαχθέντες και Προτίμηση για τα ΠΜΣ του Τμήματος ΛΟΓΙΣΤΙΚΗΣ ΚΑΙ ΧΡΗΜΑΤΟΟΙΚΟΝΟΜΙΚΗΣ, 2022-23

■ Προβλεπόμενες θέσεις ■ Αιτήσεις ένταξης ■ Νεοεισαχθέντες



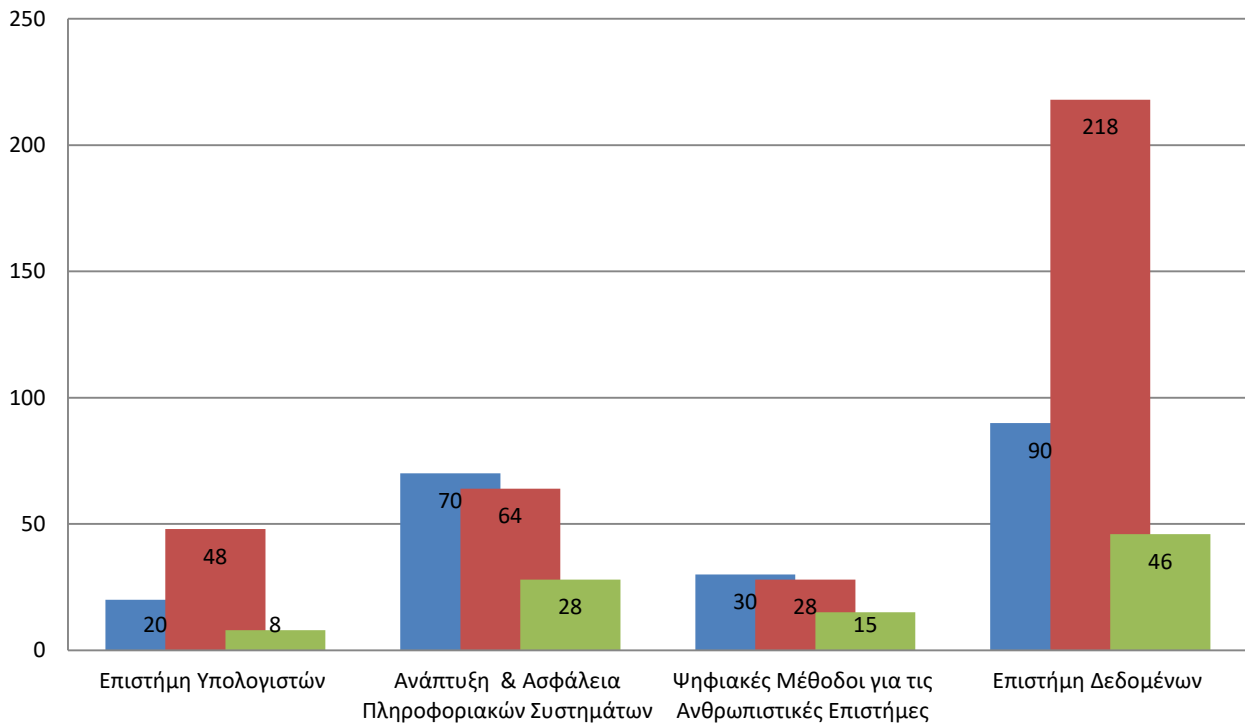
### Νεοεισαχθέντες και Προτίμηση για τα ΠΜΣ του Τμήματος ΜΑΡΚΕΤΙΝΓΚ ΚΑΙ ΕΠΙΚΟΙΝΩΝΙΑΣ, 2022-23

■ Προβλεπόμενες θέσεις ■ Αιτήσεις ένταξης ■ Νεοεισαχθέντες



### Νεοεισαχθέντες και Προτίμηση για τα ΠΜΣ του Τμήματος ΠΛΗΡΟΦΟΡΙΚΗΣ, 2022-23

■ Προβλεπόμενες θέσεις ■ Αιτήσεις ένταξης ■ Νεοεισαχθέντες



### Νεοεισαχθέντες και Προτίμηση για τα ΠΜΣ του Τμήματος ΣΤΑΤΙΣΤΙΚΗΣ, 2022-23

■ Προβλεπόμενες θέσεις ■ Αιτήσεις ένταξης ■ Νεοεισαχθέντες

