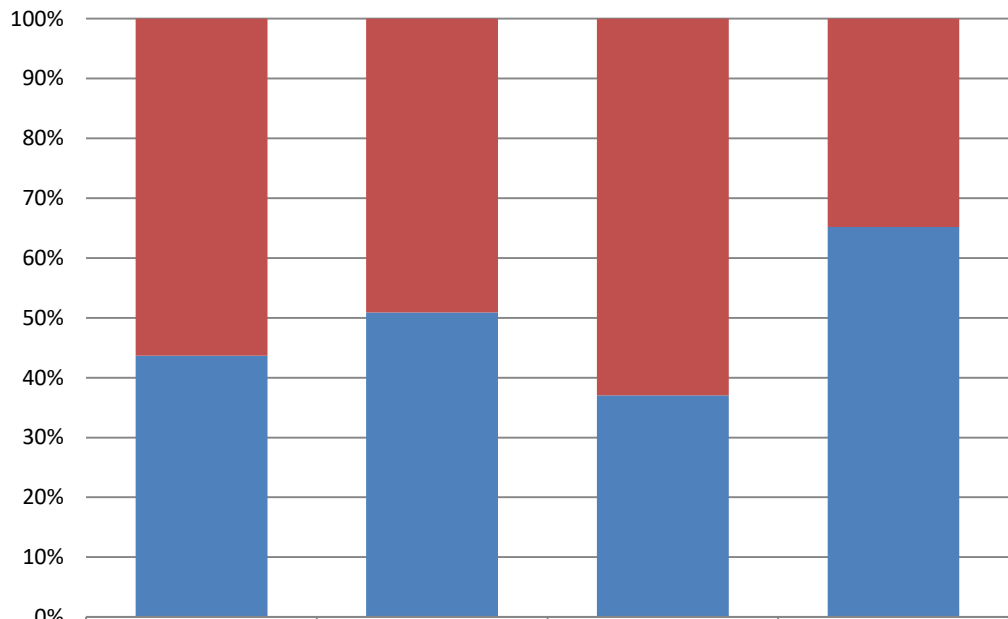
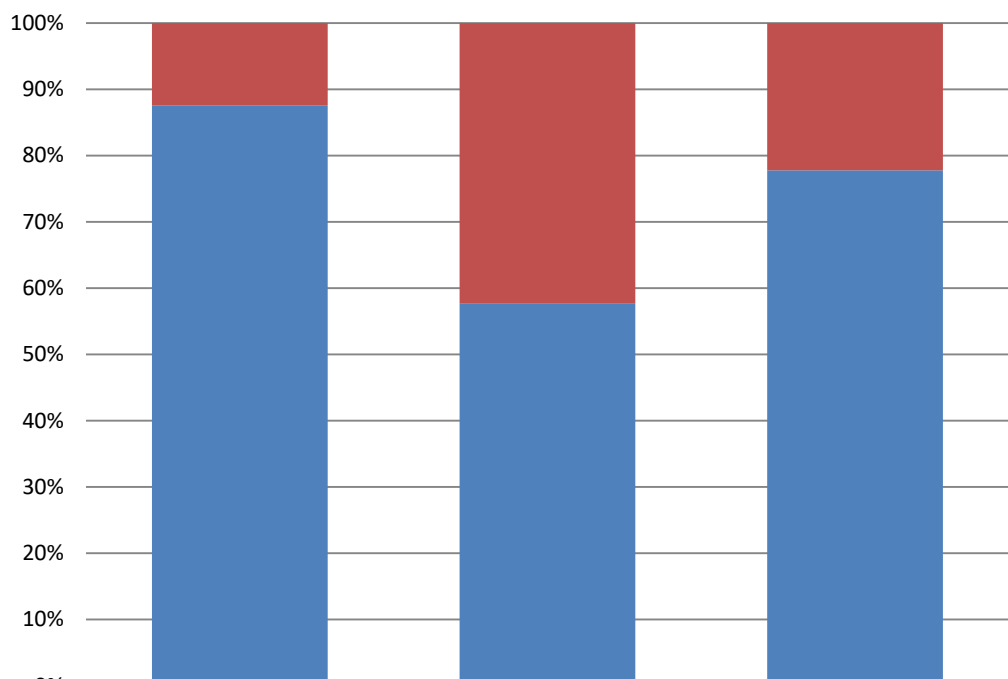


Εγγεγραμμένοι στα ΠΜΣ του Τμήματος ΔΙΕΘΝΩΝ ΚΑΙ ΕΥΡΩΠΑΪΚΩΝ ΟΙΚΟΝΟΜΙΚΩΝ ΣΠΟΥΔΩΝ, 2022-23



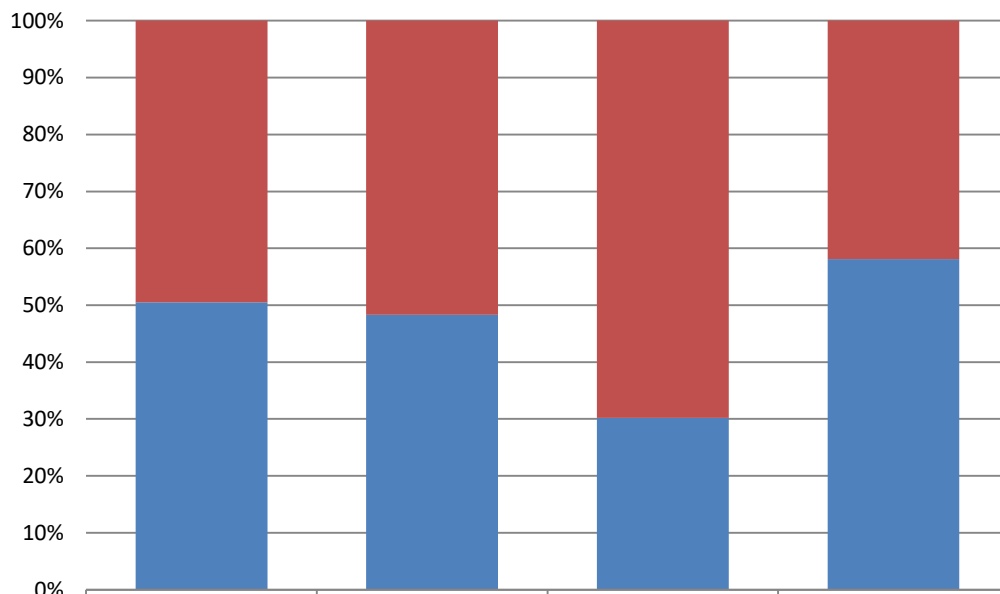
| | Διεθνείς Διαπραγματεύσεις | Οικονομικά & Δίκαιο στις Ενεργειακές Αγορές | Διεθνείς και Ευρωπαϊκές Οικονομικές Σπουδές | Χρηματοοικονομική & Τραπεζική |
|----------------------------|---------------------------|---|---|-------------------------------|
| ■ Εγγεγραμμένοι (Γυναίκες) | 49 | 54 | 34 | 31 |
| ■ Εγγεγραμμένοι (Άνδρες) | 38 | 56 | 20 | 58 |

Εγγεγραμμένοι στα ΠΜΣ του Τμήματος ΟΙΚΟΝΟΜΙΚΗΣ ΕΠΙΣΤΗΜΗΣ, 2022-23



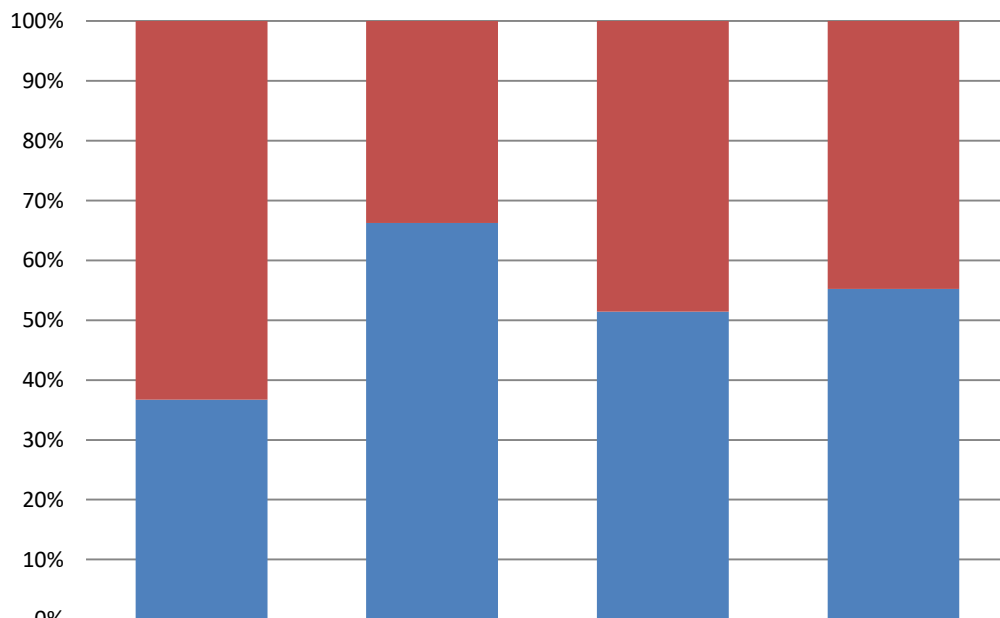
| | Εφαρμοσμένα Οικονομικά & Χρηματοοικονομικά | Επιχειρηματική Οικονομική με Αναλυτικές Μεθόδους | Οικονομική Επιστήμη |
|----------------------------|--|--|---------------------|
| ■ Εγγεγραμμένοι (Γυναίκες) | 2 | 11 | 4 |
| ■ Εγγεγραμμένοι (Άνδρες) | 14 | 15 | 14 |

**Εγγεγραμμένοι στα ΠΜΣ του Τμήματος ΔΙΟΙΚΗΤΙΚΗΣ ΕΠΙΣΤΗΜΗΣ ΚΑΙ ΤΕΧΝΟΛΟΓΙΑΣ,
2022-23**



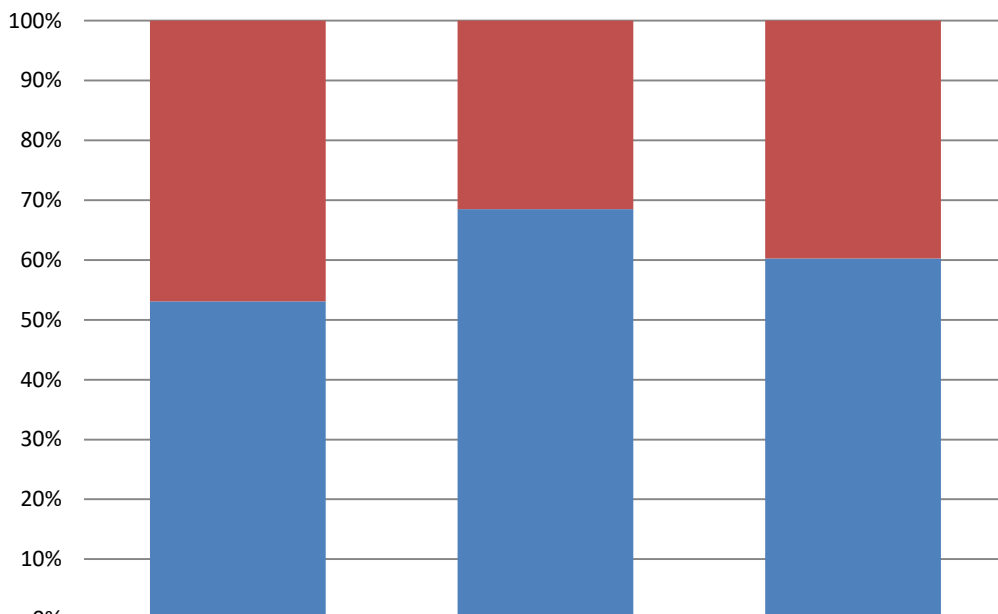
| | Επιχειρηματική Αναλυτική | Διοικητική Επιστήμη και Τεχνολογία | Δημόσια Πολιτική & Διοίκηση | Διοικητική των Επιχειρήσεων με Διεθνή Προσανατολισμό |
|----------------------------|--------------------------|------------------------------------|-----------------------------|--|
| ■ Εγγεγραμμένοι (Γυναίκες) | 47 | 46 | 37 | 67 |
| ■ Εγγεγραμμένοι (Άνδρες) | 48 | 43 | 16 | 93 |

**Εγγεγραμμένοι στα ΠΜΣ του Τμήματος ΟΡΓΑΝΩΣΗΣ ΚΑΙ ΔΙΟΙΚΗΣΗΣ ΕΠΙΧΕΙΡΗΣΕΩΝ,
2022-23**



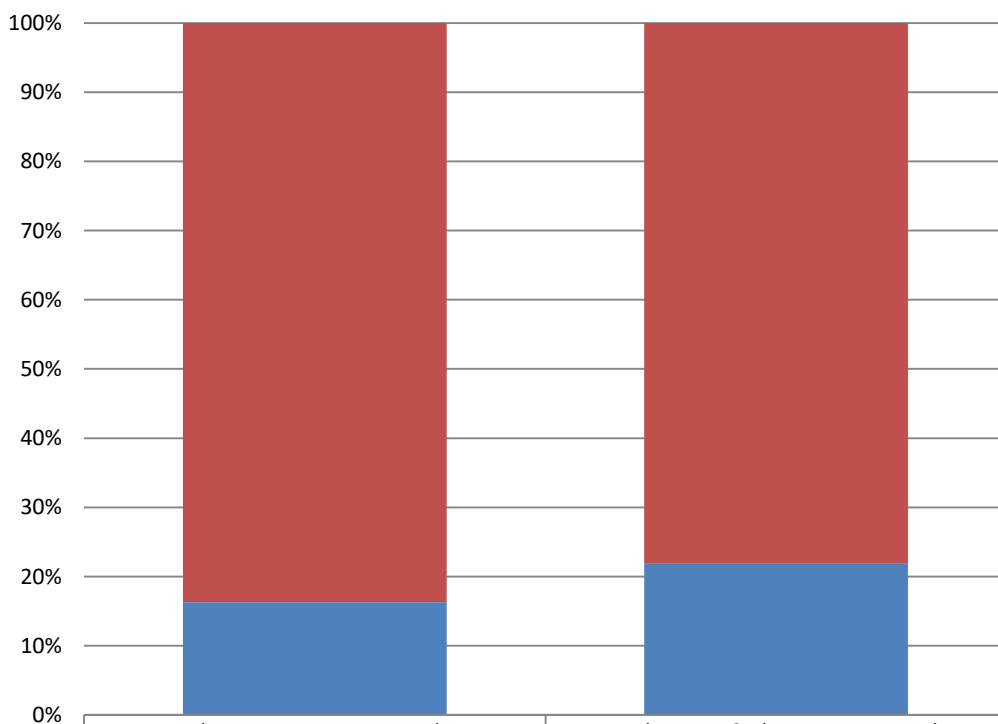
| | Διοίκηση Υπηρεσιών | Διοίκηση Επιχειρήσεων για Στελέχη | Διοίκηση Επιχειρήσεων: MBA | ΔΔΠΜΣ Διοίκηση Επιχειρήσεων |
|----------------------------|--------------------|-----------------------------------|----------------------------|-----------------------------|
| ■ Εγγεγραμμένοι (Γυναίκες) | 31 | 29 | 69 | 43 |
| ■ Εγγεγραμμένοι (Άνδρες) | 18 | 57 | 73 | 53 |

Εγγεγραμμένοι στα ΠΜΣ του Τμήματος ΛΟΓΙΣΤΙΚΗΣ ΚΑΙ ΧΡΗΜΑΤΟΟΙΚΟΝΟΜΙΚΗΣ, 2022-23



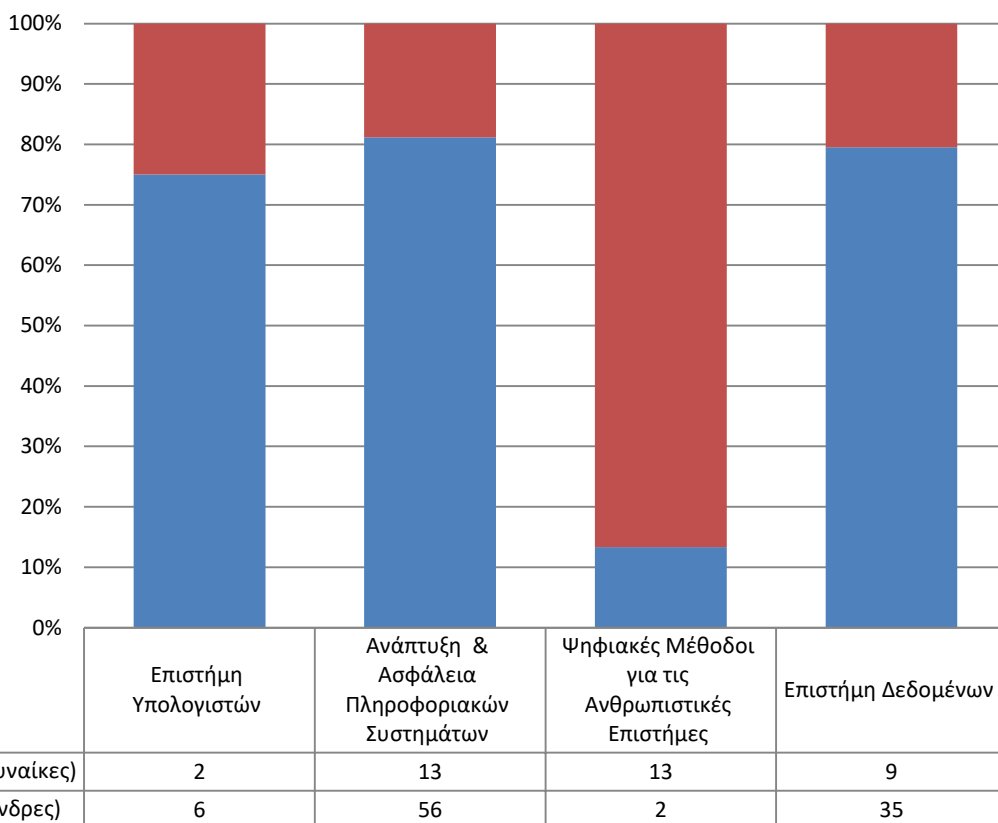
| | Λογιστική και Χρηματοοικονομική | Χρηματοοικονομική Διοίκηση | Διεθνής Ναυτιλία, Χρηματοοικονομική & Διοίκηση |
|----------------------------|---------------------------------|----------------------------|--|
| ■ Εγγεγραμμένοι (Γυναίκες) | 83 | 17 | 31 |
| ■ Εγγεγραμμένοι (Άνδρες) | 94 | 37 | 47 |

Εγγεγραμμένοι στα ΠΜΣ του Τμήματος ΜΑΡΚΕΤΙΝΓΚ ΚΑΙ ΕΠΙΚΟΙΝΩΝΙΑΣ, 2022-23



| | Μάρκετινγκ και Επικοινωνία | Διοίκηση Ανθρώπινου Δυναμικού |
|----------------------------|----------------------------|-------------------------------|
| ■ Εγγεγραμμένοι (Γυναίκες) | 72 | 68 |
| ■ Εγγεγραμμένοι (Άνδρες) | 14 | 19 |

Εγγεγραμμένοι στα ΠΜΣ του Τμήματος ΠΛΗΡΟΦΟΡΙΚΗΣ, 2022-23



Εγγεγραμμένοι στα ΠΜΣ του Τμήματος ΣΤΑΤΙΣΤΙΚΗΣ, 2022-23

