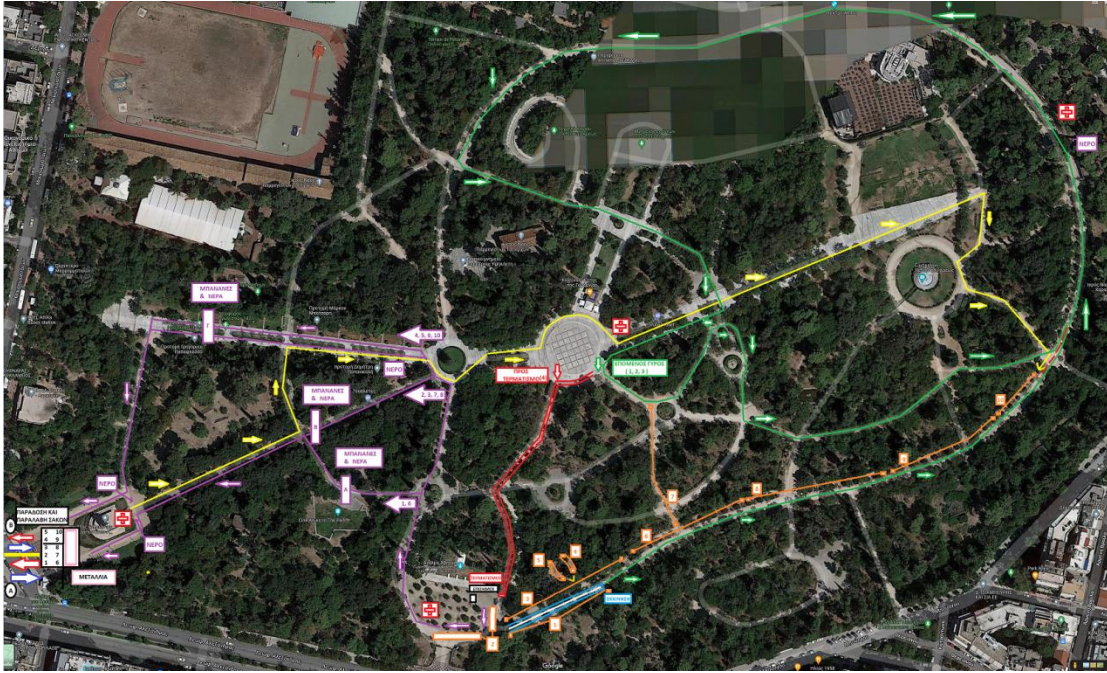


Χάρτης Αγώνα & Ροή Ημέρας Αγώνα



Είσοδος (και Έξοδος) δρομέων, κάτω αριστερά στον χάρτη, επί της Μαυρομματαίων και Λεωφόρου Αλεξάνδρας.

Κύκλοι Α, Β οι δύο πύλες εισόδου Α & Β για παράδοση των σάκων.

- Πύλη Α για τα γκρουπ
1, 2, 3 (ώρα προσέλευσης 10.10) και
6, 7, 8 (ώρα προσέλευσης 10.20).
- Πύλη Β για τα γκρουπ
4, 5 (ώρα προσέλευσης 10.10) και
9, 10 (ώρα προσέλευσης 10.20).

Μαύρο αριθμημένο πλαίσιο, οι διάδρομοι απόθεσης των σάκων ανά γκρουπ.

Κίτρινη επιφάνεια, ο χώρος προθέρμανσης.

1^{ος} σταθμός νερού (στο τέρμα της Λεωφόρου Αγωνιστών 1821)

Στο τέρμα της, κατεύθυνση δεξιά για τα μπλοκ αναμονής εκκίνησης.

Πορτοκαλί επιφάνεια, τα μπλοκ αναμονής εκκίνησης.

Πορτοκαλί αρίθμηση από το 1 έως το 10, η θέση των μπλοκ στον χώρο.

Μπλε επιφάνεια, το μπλοκ εκκίνησης -και αναμονής μέχρι την εκκίνηση.

Πράσινη επιφάνεια, η διαδρομή (4 γύροι).

Ένας σταθμός νερού (εκκλησία Αγ. Χαραλάμπους) και δύο ιατρικής βοήθειας (εκκλησία Αγ. Χαραλάμπους και Καντίνα «Ο Κήπος Γαρδένιας»).

Κόκκινη επιφάνεια, το κομμάτι της διαδρομής προς τον τερματισμό (στο 4^ο πέρασμα από την Καντίνα «Ο Κήπος Γαρδένιας»).

Τερματισμός στον χώρο των επισήμων.

Παροχή ιατρικής βοήθειας, η θέση της γιατρού του αγώνα.

Μωβ επιφάνεια, η πορεία προς την έξοδο για αποχώρηση των δρομέων.

Τρεις έξοδοι (Α, Β, Γ) για μπανάνες, νερά.

Α για τα γκρουπ 1,6.

Β για τα γκρουπ 2,3, 7, 8.

Γ για τα γκρουπ 4,5, 9, 10.

Όπισθεν του αγάλματος Κωνσταντίνου τελευταίος σταθμός νερού και επιπλέον ιατρικής βοήθειας.

Ροζ πλαίσιο, η παραλαβή των μεταλλίων.

Μαύρο αριθμημένο πλαίσιο, η παραλαβή των σάκων στον πρωινό χώρο απόθεσης.