



Erasmus+

Ι Δ Ρ Υ Μ Α  
Κ Ρ Α Τ Ι Κ Ω Ν  
Υ Π Ο Τ Ρ Ο Φ Ι Ω Ν

IKY



# Erasmus+/ΚΑ1 Η Κινητικότητα στην Ανώτατη Εκπαίδευση

Αθήνα, 11 Δεκεμβρίου 2015

Αλίκη Φιλανδριανού  
Τομέας Ανώτατης Εκπαίδευσης



Erasmus+

Ι Δ Ρ Υ Μ Α  
Κ Ρ Α Τ Ι Κ Ω Ν  
Υ Π Ο Τ Ρ Ο Φ Ι Ω Ν

**IKY**

## Πρόγραμμα Erasmus+

### 3 Βασικές Δράσεις

1.

Μαθησιακή Κινητικότητα  
Ατόμων

2.

Συνεργασία για την  
Καινοτομία και για την  
ανταλλαγή καλών πρακτικών

3.

Ενίσχυση σε θέματα  
μεταρρύθμισης πολιτικής

Προϋπολογισμός: 14,7 δις € για 7 χρόνια

Ξεχωριστές δραστηριότητες:

Jean Monnet - Sport/ Αθληση



Erasmus+

Ι Δ Ρ Υ Μ Α  
Κ Ρ Α Τ Ι Κ Ω Ν  
Υ Π Ο Τ Ρ Ο Φ Ι Ω Ν

IKY

## Αύξηση κινητικότητας

**Προϋπολογισμός της κινητικότητας στην  
Ανώτατη Εκπαίδευση: +40%**



**63% του συνολικού  
προϋπολογισμού του  
προγράμματος ERASMUS+  
θα διατεθεί στη κινητικότητα**

**2 εκατομμύρια φοιτητές της Ανώτατης Εκπαίδευσης θα μετακινηθούν και θα λάβουν επιχορήγηση**



Erasmus+

Ι Δ Ρ Υ Μ Α  
Κ Ρ Α Τ Ι Κ Ω Ν  
Υ Π Ο Τ Ρ Ο Φ Ι Ω Ν

IKY

Χάρτης  
Erasmus για  
την Ανώτατη  
Εκπαίδευση



Αίτηση  
Επιχορήγησης



Χρηματοδότηση  
για τη δράση



Erasmus+

Ι Δ Ρ Υ Μ Α  
Κ Ρ Α Τ Ι Κ Ω Ν  
Υ Π Ο Τ Ρ Ο Φ Ι Ω Ν

IKY

## Αίτηση για Χάρτη Erasmus

1

- Δημιουργία PIC του φορέα (εγγραφή στο URF, καταχώρηση στοιχείων φορέα, νομίμου εκπροσώπου και απαραίτητων νομιμοποιητικών εγγράφων)
- <https://www.iky.gr/urf-registration>

2

- Προετοιμασία και υποβολή αίτησης απευθείας στην Ευρωπαϊκή Επιτροπή (επόμενο call αναμένεται Φεβρουάριο-Μάρτιο 2016)  
[https://eacea.ec.europa.eu/erasmus-plus/funding/erasmus-charter-for-higher-education-2014-2020\\_en](https://eacea.ec.europa.eu/erasmus-plus/funding/erasmus-charter-for-higher-education-2014-2020_en)

3

- Αξιολόγηση αίτησης από την Ε.Ε.
- Ανακοίνωση αποτελεσμάτων (Σεπτέμβριος του ίδιου έτους)



Erasmus+

Ι Δ Ρ Υ Μ Α  
Κ Ρ Α Τ Ι Κ Ω Ν  
Υ Π Ο Τ Ρ Ο Φ Ι Ω Ν

IKY



## Βασικές Αρχές του Πανεπιστημιακού Χάρτη Ανώτατης Εκπαίδευσης

- ✓ Ίση μεταχείριση και ίσες ευκαιρίες πρόσβασης στο πρόγραμμα για όλους
- ✓ Πλήρης αναγνώριση των σπουδών του φοιτητή στο εξωτερικό, χρήση του ECTS, αναγραφή των μαθημάτων στην αναλυτική βαθμολογία, χορήγηση Diploma Supplement (Παράρτημα Διπλώματος)
- ✓ Χωρίς δίδακτρα



Erasmus+

Ι Δ Ρ Υ Μ Α  
Κ Ρ Α Τ Ι Κ Ω Ν  
Υ Π Ο Τ Ρ Ο Φ Ι Ω Ν

IKY

## Καλύτερη ποιότητα κινητικότητας



## Βελτίωση της ποιότητας στη κινητικότητα στο πλαίσιο του Erasmus+

- Πανεπιστημιακός Χάρτης Erasmus Ανώτατης Εκπαίδευσης με νέες ισχυρές διατάξεις
- Συμφωνία Ιδρυμάτων – Το νέο υπόδειγμα Συμφωνίας Erasmus+ ανακοινώθηκε τον Ιούλιο 2013
- Συμφωνία Μάθησης/Συμφωνία Κινητικότητας (Learning/mobility agreement), με την οποία εξασφαλίζεται η αναγνώριση
- Τρίτες χώρες: Οι αρχές του Πανεπιστημιακού Χάρτη Ανώτατης Εκπαίδευσης ECHE περιλαμβάνονται στη Συμφωνία Ιδρυμάτων
- Γλωσσική υποστήριξη των μετακινούμενων
- Νέος φοιτητικός Χάρτης ERASMUS+



Erasmus+

Ι Δ Ρ Υ Μ Α  
Κ Ρ Α Τ Ι Κ Ω Ν  
Υ Π Ο Τ Ρ Ο Φ Ι Ω Ν

IKY

# Πανεπιστημιακός Χάρτης Ανώτατης Εκπαίδευσης 2014-2020

Εργαλείο Διασφάλισης ποιότητας:  
Δέσμευση των Ιδρυμάτων σε μια  
ευρύτερη Στρατηγική Διεθνοποίησης

Εργαλείο αξιολόγησης του Ιδρύματος  
από την Εθνική Μονάδα-συστηματικοί  
έλεγχοι



Διαφορετική δομή: πριν-κατά τη διάρκεια-μετά την  
περίοδο κινητικότητας

Αποτελέσματα: Ανακοινώθηκαν στις 12 Δεκεμβρίου 2013

Ανάρτηση του Πανεπιστημιακού Χάρτη και της Δήλωσης  
πολιτικής στην ιστοσελίδα του Ιδρύματος

PIC CODE : Εγγραφή στο URF





Erasmus+

Ι Δ Ρ Υ Μ Α  
Κ Ρ Α Τ Ι Κ Ω Ν  
Υ Π Ο Τ Ρ Ο Φ Ι Ω Ν

IKY

## Χρηματοδότηση

Υποβολή Αίτησης Επιχορήγησης απευθείας στην Εθνική Μονάδα Συντονισμού/IKY (καταληκτική ημ/νία Φεβρουάριος)  
Δυνατότητα επιλογής από τον αιτούντα της διάρκειας της επιλέξιμης περιόδου : 16 μήνες ή 24 μήνες

Ανακοίνωση Κατανομής Κοινοτικής Επιχορήγησης

Σύμβαση Επιχορήγησης μεταξύ Ιδρύματος και EM/IKY



Erasmus+

Ι Δ Ρ Υ Μ Α  
Κ Ρ Α Τ Ι Κ Ω Ν  
Υ Π Ο Τ Ρ Ο Φ Ι Ω Ν

**IKY**

## ΔΙΑΡΚΕΙΑ ΣΥΜΒΑΣΗΣ

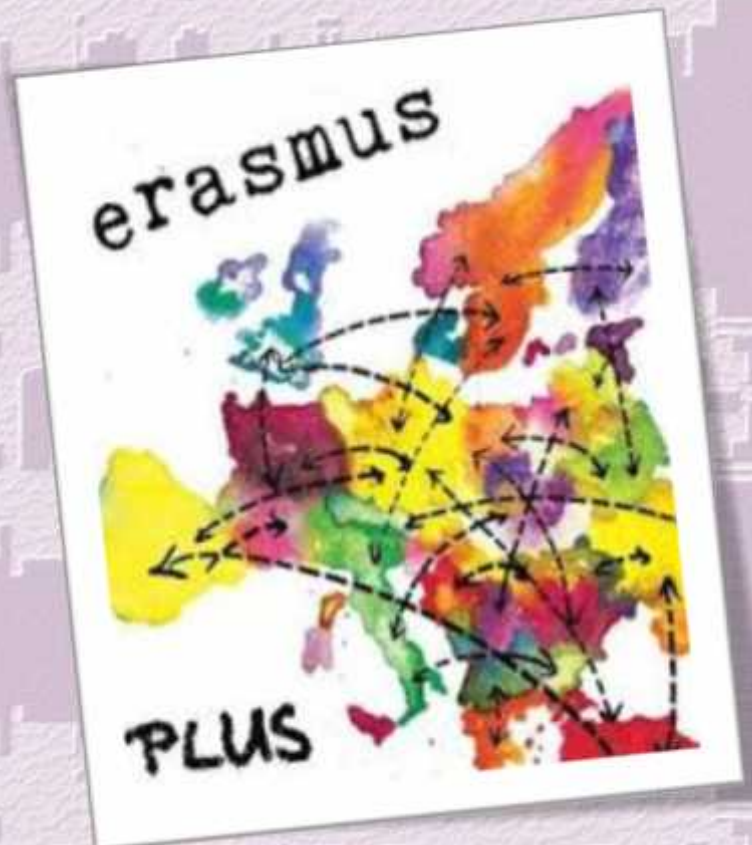
- **Σύμβαση 16 ή 24 μήνες :**  
Στόχος είναι η μέγιστη απορρόφηση του προϋπολογισμού.
- **Σύμβαση 24 μηνών :**  
Για παράδειγμα καλύπτει τη κινητικότητα φοιτητών για πρακτική άσκηση από Ιανουάριο – σε Δεκέμβριο



Erasmus+

Ι Δ Ρ Υ Μ Α  
Κ Ρ Α Τ Ι Κ Ω Ν  
Υ Π Ο Τ Ρ Ο Φ Ι Ω Ν

**IKY**



**ΚΙΝΗΤΙΚΟΤΗΤ  
Α ΦΟΙΤΗΤΩΝ  
&  
ΠΡΟΣΩΠΙΚΟΥ**



Erasmus+

Ι Δ Ρ Υ Μ Α  
Κ Ρ Α Τ Ι Κ Ω Ν  
Υ Π Ο Τ Ρ Ο Φ Ι Ω Ν

IKY

## Συμφωνία Ιδρυμάτων

- Συμφωνίες με γνώμονα τη ποιότητα
- Σύναψη ποιοτικών και βιώσιμων Συμφωνιών, προϋποθέτει ύπαρξη καλής στρατηγικής: Ρεαλιστικοί Στόχοι, Συνέπεια, με ποια Ιδρύματα, σε ποιες χώρες
- Σύναψη Συμφωνιών με τα Ιδρύματα-εταίρους προϋποθέτει καλή γνώση των εταιρών σας: Ανάλυση του Οδηγού σπουδών, συμβατότητα ακαδημαϊκού προφίλ ιδρυμάτων
- Κοινά ποιοτικά κριτήρια-κοινό απαιτούμενο επίπεδο γνώσης ξένης γλώσσας
- Το νέο υπόδειγμα Συμφωνίας είναι ιδιαίτερα απαιτητικό: Ενεργή συμμετοχή των ακαδημαϊκών
- Επανελέγχος των Συμφωνιών, ακύρωση των ανενεργών Συμφωνιών
- Συνεχής έλεγχος, παρακολούθηση και αναθεώρηση των Συμφωνιών: Συνιστάται η διοργάνωση συναντήσεων με τους εταίρους



Erasmus+

Ι Δ Ρ Υ Μ Α  
Κ Ρ Α Τ Ι Κ Ω Ν  
Υ Π Ο Τ Ρ Ο Φ Ι Ω Ν

**IKY**

## Συμφωνία Ιδρυμάτων

Η Συμφωνία μεταξύ Ιδρυμάτων πρέπει να εφαρμόζεται μεταξύ του ιδρύματος αποστολής και του ιδρύματος υποδοχής πριν από την πραγματοποίηση των εξής δραστηριοτήτων κινητικότητας:

- Κινητικότητα φοιτητών για σπουδές
- Κινητικότητα προσωπικού για διδασκαλία



Erasmus+

Ι Δ Ρ Υ Μ Α  
Κ Ρ Α Τ Ι Κ Ω Ν  
Υ Π Ο Τ Ρ Ο Φ Ι Ω Ν

IKY

## ΔΙΑΔΙΚΑΣΙΑ ΕΠΙΛΟΓΗΣ (I)

- Η διαδικασία επιλογής πρέπει να χαρακτηρίζεται από διαφάνεια, αμεροληψία, να είναι τεκμηριωμένη και να δημοσιοποιείται.
- Τα κριτήρια επιλογής (ακαδημαϊκή επίδοση του φοιτητή, η γνώση της γλώσσας της χώρας όπου θα μεταβεί, το κίνητρο κ.τ.λ) θα πρέπει να είναι γνωστά εκ των προτέρων στους μετακινούμενους και να αναρτώνται στην ιστοσελίδα του ιδρύματος.
- Βασικό κριτήριο επιλογής είναι το απαιτούμενο επίπεδο γλωσσικής επάρκειας του φοιτητή, όπως καθορίζεται στη συμφωνία μεταξύ ιδρυμάτων.



Erasmus+

Ι Δ Ρ Υ Μ Α  
Κ Ρ Α Τ Ι Κ Ω Ν  
Υ Π Ο Τ Ρ Ο Φ Ι Ω Ν

**IKY**

## ΔΙΑΔΙΚΑΣΙΑ ΕΠΙΛΟΓΗΣ (II)

- Συνιστάται να εφαρμόζεται μοριοδότηση /ιεράρχηση των κριτηρίων.
- Λίστα επιτυχόντων, επιλαχόντων και απορριφθέντων με τεκμηριωμένη αναφορά στους λόγους απόρριψης.
- Η επιλογή του προσωπικού πραγματοποιείται βάσει του σχεδίου προγράμματος κινητικότητας. Πριν την αναχώρηση το τελικό πρόγραμμα κινητικότητας θα συμφωνηθεί από το Ίδρυμα Υποδοχής και Αποστολής.



Erasmus+

Ι Δ Ρ Υ Μ Α  
Κ Ρ Α Τ Ι Κ Ω Ν  
Υ Π Ο Τ Ρ Ο Φ Ι Ω Ν

**IKY**

## ΔΙΑΔΙΚΑΣΙΑ ΑΝΑΓΝΩΡΙΣΗΣ (I)

- Ακαδημαϊκός υπεύθυνος ανά τμήμα
- Εξουσιοδοτημένος να εγκρίνει συμφωνίες μάθησης/τροποποιήσεις
- Εγγύηση πλήρους αναγνώρισης
- Με την επιστροφή του φοιτητή, μεταφορά των πιστωτικών μονάδων που αποκτήθηκαν
- Πιστοποιητικό αναλυτικής βαθμολογίας στον φάκελο του φοιτητή +αναγνώριση+ αναφορά στο παράρτημα διπλώματος

**ΣΗΜΑΝΤΙΚΟ:** καθοδήγηση φοιτητών πριν από την μετακίνηση για τη συμπλήρωση συμφωνίας μάθησης για σπουδές/πρακτική άσκηση





Erasmus+

Ι Δ Ρ Υ Μ Α  
Κ Ρ Α Τ Ι Κ Ω Ν  
Υ Π Ο Τ Ρ Ο Φ Ι Ω Ν

**IKY**

## ΔΙΑΔΙΚΑΣΙΑ ΑΝΑΓΝΩΡΙΣΗΣ (II)

- Χρήση ECTS ή αντίστοιχου συστήματος
- Εφαρμογή οδηγού ECTS (επικαιροποίηση το 2014)
- Ετήσιος οδηγός σπουδών-ιστοσελίδα ιδρύματος
- Συμφωνία Μάθησης-αναλυτική βαθμολογία
- Έκδοση Παραρτήματος Διπλώματος



Erasmus+

Ι Δ Ρ Υ Μ Α  
Κ Ρ Α Τ Ι Κ Ω Ν  
Υ Π Ο Τ Ρ Ο Φ Ι Ω Ν

**IKY**



- **Επικαιροποιημένα προγράμματα σπουδών και αναρτημένα στην ιστοσελίδα του Ιδρύματος**
- **Αναγνώριση από τα Ιδρύματα της κινητικότητας των καθηγητών και του προσωπικού, προβολή των αποτελεσμάτων**

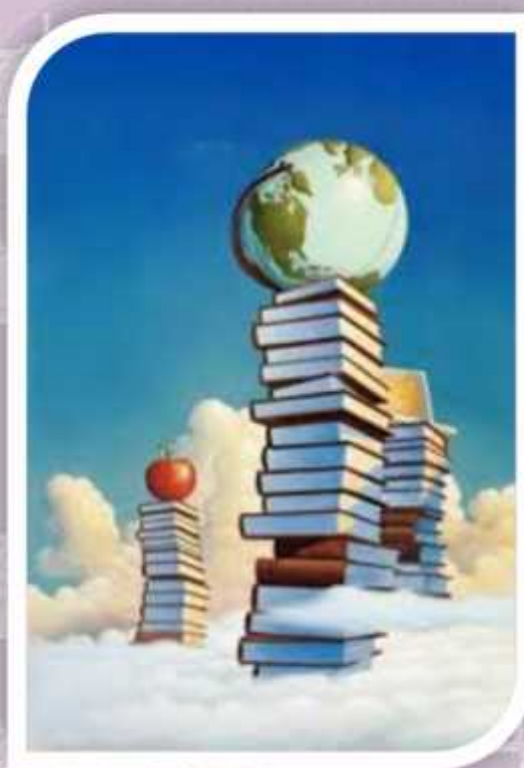


Erasmus+

Ι Δ Ρ Υ Μ Α  
Κ Ρ Α Τ Ι Κ Ω Ν  
Υ Π Ο Τ Ρ Ο Φ Ι Ω Ν

**IKY**

# ΚΙΝΗΤΙΚΟΤΗΤΑ ΦΟΙΤΗΤΩΝ





Erasmus+

Ι Δ Ρ Υ Μ Α  
Κ Ρ Α Τ Ι Κ Ω Ν  
Υ Π Ο Τ Ρ Ο Φ Ι Ω Ν

IKY

## Γιατί είναι σημαντική η κινητικότητα για τους φοιτητές;

- Ανάπτυξη οριζόντιων δεξιοτήτων:
  - Βελτιώνονται οι γλωσσικές δεξιότητες τους
  - Μαθαίνουν να ανταπεξέρχονται σε δυσκολίες
  - Απόκτηση διαπολιτισμικών γνώσεων
  - Ανοίγουν οι ορίζοντες των φοιτητών-επαγγελματικοί και προσωπικοί
- Ενισχύεται η απασχολησιμότητα





Erasmus+

Ι Δ Ρ Υ Μ Α  
Κ Ρ Α Τ Ι Κ Ω Ν  
Υ Π Ο Τ Ρ Ο Φ Ι Ω Ν

**IKY**

# ΔΡΑΣΤΗΡΙΟΤΗΤΕΣ ΜΕΤΑΚΙΝΗΣΗΣ

ΣΠΟΥΔΕΣ

ΠΡΑΚΤΙΚΗ  
ΑΣΚΗΣΗ



Erasmus+

Ι Δ Ρ Υ Μ Α  
Κ Ρ Α Τ Ι Κ Ω Ν  
Υ Π Ο Τ Ρ Ο Φ Ι Ω Ν

**IKY**

Ανεξαρτήτου αριθμού  
μετακινήσεων &  
τύπου κινητικότητας

## ΔΙΑΡΚΕΙΑ (I)





Erasmus+

Ι Δ Ρ Υ Μ Α  
Κ Ρ Α Τ Ι Κ Ω Ν  
Υ Π Ο Τ Ρ Ο Φ Ι Ω Ν

**IKY**

## ΔΙΑΡΚΕΙΑ (II)

- ✓ Σπουδές: Από 3 μήνες μέχρι 12 μήνες
- ✓ Πρακτική Άσκηση: Από 2 μήνες μέχρι 12 μήνες



Erasmus+

Ι Δ Ρ Υ Μ Α  
Κ Ρ Α Τ Ι Κ Ω Ν  
Υ Π Ο Τ Ρ Ο Φ Ι Ω Ν

IKY

## ΔΙΚΑΙΩΜΑ ΣΥΜΜΕΤΟΧΗΣ

- ✓ Φοιτητές που είναι εγγεγραμμένοι σε Ίδρυμα Ανώτατης Εκπαίδευσης (έως και το διδακτορικό)

Στην περίπτωση κινητικότητας για σπουδές, οι φοιτητές πρέπει να είναι εγγεγραμμένοι τουλάχιστον στο δεύτερο έτος σπουδών Ανώτατης Εκπαίδευσης. Στην περίπτωση της πρακτικής άσκησης, δεν ισχύει η προϋπόθεση αυτή.

- ✓ Οι προσφάτως αποφοιτήσαντες (πρακτική άσκηση στον πρώτο χρόνο της αποφοίτησής τους). Η επιλογή των αιτήσεών τους καθώς και η υπογραφή της «Συμφωνίας Μάθησης» πρέπει να έχει ολοκληρωθεί κατά το τελευταίο έτος της φοίτησης τους





Erasmus+

Ι Δ Ρ Υ Μ Α  
Κ Ρ Α Τ Ι Κ Ω Ν  
Υ Π Ο Τ Ρ Ο Φ Ι Ω Ν

IKY

## ΚΑΤΗΓΟΡΙΕΣ ΑΣΦΑΛΙΣΗΣ





Erasmus+

Ι Δ Ρ Υ Μ Α  
Κ Ρ Α Τ Ι Κ Ω Ν  
Υ Π Ο Τ Ρ Ο Φ Ι Ω Ν

**IKY**

## ΠΟΣΑ ΕΠΙΧΟΡΗΓΗΣΗΣ ΓΙΑ ΣΠΟΥΔΕΣ 2015/16

		Ποσό μηνιαίας επιχορήγησης (€/μήνα)
Ομάδα 1 Χώρες με υψηλό κόστος διαβίωσης	Αυστρία, Δανία, Φιλανδία, Γαλλία, Ιρλανδία, Ιταλία, Λιχτενστάιν, Νορβηγία, Σουηδία, Αγγλία	<b>500</b>
Ομάδα 2 Χώρες με μεσαίο κόστος διαβίωσης	Βέλγιο, Κροατία, Τσεχία, Κύπρος, Γερμανία, Ελλάδα, Ισλανδία, Λουξεμβούργο, Ολλανδία, Πορτογαλία, Σλοβενία, Ισπανία, Τουρκία	<b>450</b>
Ομάδα 3 Χώρες με χαμηλό κόστος διαβίωσης	Βουλγαρία, Εσθονία, Ουγγαρία, Λετονία, Λιθουανία, Μάλτα, Πολωνία, Ρουμανία, Σλοβακία, ΠΓΔΜ	<b>400</b>



Erasmus+

Ι Δ Ρ Υ Μ Α  
Κ Ρ Α Τ Ι Κ Ω Ν  
Υ Π Ο Τ Ρ Ο Φ Ι Ω Ν

**IKY**

## ΠΟΣΑ ΕΠΙΧΟΡΗΓΗΣΗΣ ΓΙΑ ΠΡΑΚΤΙΚΗ ΑΣΚΗΣΗ 2015/16

		Ποσό μηνιαίας επιχορήγησης (€/μήνα)
Ομάδα 1 Χώρες με υψηλό κόστος διαβίωσης	Αυστρία, Δανία, Φιλανδία, Γαλλία, Ιρλανδία, Ιταλία, Λιχτενστάιν, Νορβηγία, Σουηδία, Αγγλία	<b>600</b>
Ομάδα 2 Χώρες με μεσαίο κόστος διαβίωσης	Βέλγιο, Κροατία, Τσεχία, Κύπρος, Γερμανία, Ελλάδα, Ισλανδία, Λουξεμβούργο, Ολλανδία, Πορτογαλία, Σλοβενία, Ισπανία, Τουρκία	<b>550</b>
Ομάδα 3 Χώρες με χαμηλό κόστος διαβίωσης	Βουλγαρία, Εσθονία, Ουγγαρία, Λετονία, Λιθουανία, Μάλτα, Πολωνία, Ρουμανία, Σλοβακία, ΠΓΔΜ	<b>500</b>

# ΚΙΝΗΤΙΚΟΤΗΤΑ ΠΡΟΣΩΠΙΚΟΥ





Erasmus+



Ι Δ Ρ Υ Μ Α  
Κ Ρ Α Τ Ι Κ Ω Ν  
Υ Π Ο Τ Ρ Ο Φ Ι Ω Ν  
**IKY**

**Γιατί είναι σημαντική η κινητικότητα στο προσωπικό;**

- Δημιουργούνται νέες επαφές-ευκαιρίες συνεργασίας σε ακαδημαϊκό επίπεδο
- Βελτιώνεται η ποιότητα της διδασκαλίας και της μάθησης μέσω της ανταλλαγής εμπειριών, καλών πρακτικών και μεθόδων διδασκαλίας
- Ενισχύεται η διεθνοποίηση και ο εκσυγχρονισμός του Ιδρύματος
- Προωθείται η κινητικότητα των φοιτητών



Erasmus+

Ι Δ Ρ Υ Μ Α  
Κ Ρ Α Τ Ι Κ Ω Ν  
Υ Π Ο Τ Ρ Ο Φ Ι Ω Ν

**IKY**

## ΔΡΑΣΤΗΡΙΟΤΗΤΕΣ ΜΕΤΑΚΙΝΗΣΗΣ

- ✓ **ΔΙΔΑΣΚΑΛΙΑ** (Ακαδημαϊκό προσωπικό των Ιδρυμάτων Ανώτατης Εκπαίδευσης ή προσκεκλημένο προσωπικό επιχειρήσεων)
- ✓ **ΕΠΙΜΟΡΦΩΣΗ** (Ακαδημαϊκό και λοιπό προσωπικό των Ιδρυμάτων Ανώτατης Εκπαίδευσης)



Erasmus+

Ι Δ Ρ Υ Μ Α  
Κ Ρ Α Τ Ι Κ Ω Ν  
Υ Π Ο Τ Ρ Ο Φ Ι Ω Ν

IKY

## ΔΙΑΡΚΕΙΑ ΜΕΤΑΚΙΝΗΣΗΣ

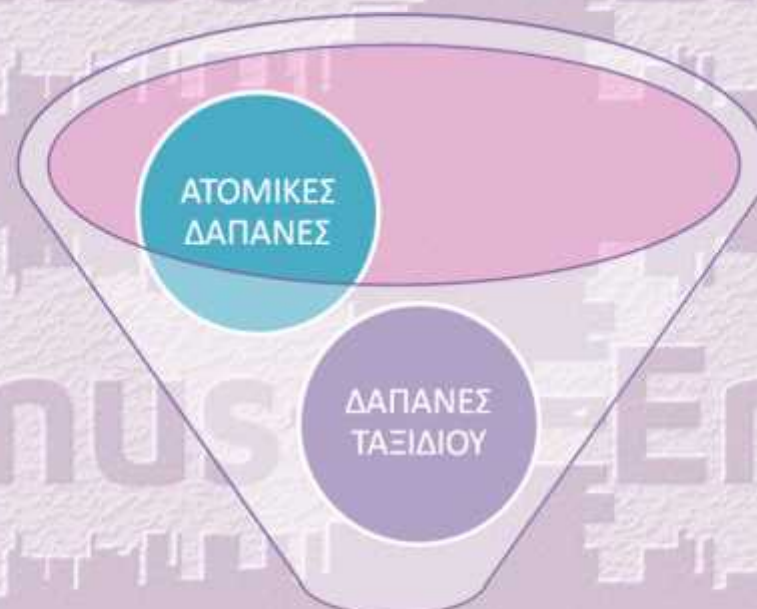
- Από 2 ημέρες έως 2 μήνες
- Κατ' ελάχιστον 8 ώρες διδασκαλίας στο εξωτερικό ανά εβδομάδα ή για περίοδο μικρότερης της μιας εβδομάδας διάρκειας



Erasmus+

Ι Δ Ρ Υ Μ Α  
Κ Ρ Α Τ Ι Κ Ω Ν  
Υ Π Ο Τ Ρ Ο Φ Ι Ω Ν

**IKY**



ΕΠΙΧΟΡΗΓΗΣΗ  
ΠΡΟΣΩΠΙΚΟΥ





Erasmus+

Ι Δ Ρ Υ Μ Α  
Κ Ρ Α Τ Ι Κ Ω Ν  
Υ Π Ο Τ Ρ Ο Φ Ι Ω Ν

IKY

## ΑΤΟΜΙΚΕΣ ΔΑΠΑΝΕΣ

### 2. Επιχορήγηση για την κάλυψη των ατομικών δαπανών

Χώρα υποδοχής	Κινητικότητα προσωπικού
	Ημερήσιο ποσό σε ευρώ
Δανία, Ιρλανδία, Κάτω Χώρες, Σουηδία, Ηνωμένο Βασίλειο	144
Βέλγιο, Βουλγαρία, Δημοκρατία της Τσεχίας, Ελλάδα, Γαλλία, Ιταλία, Κύπρος, Λουξεμβούργο, Ουγγαρία, Αυστρία, Πολωνία, Ρουμανία, Φινλανδία, Ισλανδία, Λιχτενστάιν, Νορβηγία, Τουρκία	126
Γερμανία, Ισπανία, Λετονία, Μάλτα, Πορτογαλία, Σλοβακία, Πρώην Γιουγκοσλαβική Δημοκρατία της Μακεδονίας	108
Εσθονία, Κροατία, Λιθουανία, Σλοβενία	90

Έως και την  
14<sup>η</sup> ημέρα



Erasmus+

Ι Δ Ρ Υ Μ Α  
Κ Ρ Α Τ Ι Κ Ω Ν  
Υ Π Ο Τ Ρ Ο Φ Ι Ω Ν

**IKY**

## ΑΤΟΜΙΚΕΣ ΔΑΠΑΝΕΣ

- ✓ Μεταξύ της 15<sup>ης</sup> και της 60<sup>ης</sup> ημέρας το 70% του ανωτέρω πίνακα



Erasmus+

Ι Δ Ρ Υ Μ Α  
Κ Ρ Α Τ Ι Κ Ω Ν  
Υ Π Ο Τ Ρ Ο Φ Ι Ω Ν

**IKY**

## ΔΑΠΑΝΕΣ ΤΑΞΙΔΙΟΥ (I)

Διαδικτυακό εργαλείο υπολογισμού χιλιομετρικής απόστασης:

[http://ec.europa.eu/programmes/erasmus-plus/tools/distance\\_en.htm](http://ec.europa.eu/programmes/erasmus-plus/tools/distance_en.htm)

Ως διανυόμενη απόσταση νοείται η απόσταση μεταξύ του τόπου προέλευσης και του τόπου προορισμού, ενώ το ποσό αντιστοιχεί στην χρηματοδοτική συνεισφορά για την κάλυψη των δαπανών ταξιδίου προς και από τον τόπο προορισμού.



Erasmus+

Ι Δ Ρ Υ Μ Α  
Κ Ρ Α Τ Ι Κ Ω Ν  
Υ Π Ο Τ Ρ Ο Φ Ι Ω Ν

IKY

## ΔΑΠΑΝΕΣ ΤΑΞΙΔΙΟΥ (II)

**From:** Τόπος προέλευσης  
(ο τόπος στον οποίο εδρεύει ο οργανισμός αποστολής)

**To:** Τόπος προορισμού  
(Ο τόπος στον οποίο εδρεύει ο οργανισμός υποδοχής)



Erasmus+

Ι Δ Ρ Υ Μ Α  
Κ Ρ Α Τ Ι Κ Ω Ν  
Υ Π Ο Τ Ρ Ο Φ Ι Ω Ν

IKY

## Επιχορήγηση Δαπανών ταξιδιού

Ανάμεσα σε 100 και 499 km  
180 ΕΥΡΩ ανά Συμμετέχοντα

Ανάμεσα σε 500 και 1999 km  
275 ΕΥΡΩ ανά Συμμετέχοντα

Ανάμεσα σε 2000 και 2999 km  
360 ΕΥΡΩ ανά Συμμετέχοντα

Ανάμεσα σε 3000 και 3999 km  
530 ΕΥΡΩ ανά Συμμετέχοντα

Ανάμεσα σε 4000 και 7999 km  
820 ΕΥΡΩ ανά Συμμετέχοντα

Ανάμεσα σε 8000 και 19999 km  
1.100 ΕΥΡΩ ανά Συμμετέχοντα



Erasmus+

Ι Δ Ρ Υ Μ Α  
Κ Ρ Α Τ Ι Κ Ω Ν  
Υ Π Ο Τ Ρ Ο Φ Ι Ω Ν

IKY

## ΟΡΓΑΝΩΤΙΚΗ ΥΠΟΣΤΗΡΙΞΗ (I)

- Το κονδύλι της οργανωτικής υποστήριξης υπολογίζεται βάσει κατ' αποκοπή ποσών ανά μετακινούμενο, ανά κλίμακα
- ERASMUS+: Το ποσό ανά μετακινούμενο καθώς και οι κλίμακες, καθορίζονται από την Ευρωπαϊκή Επιτροπή

1<sup>η</sup> Κλίμακα: 1-100 μετακινούμενοι – 350 € /ανά μετακινούμενο

2<sup>η</sup> Κλίμακα: >100 μετακινούμενοι – 200 € /ανά μετακινούμενο



Erasmus+

Ι Δ Ρ Υ Μ Α  
Κ Ρ Α Τ Ι Κ Ω Ν  
Υ Π Ο Τ Ρ Ο Φ Ι Ω Ν

**IKY**

Σας  
ευχαριστώ πολύ  
για την  
προσοχή σας

Αλίκη Φιλανδριανού  
Ανώτατης Εκπαίδευσης