

**ΟΙΚΟΝΟΜΙΚΟ
ΠΑΝΕΠΙΣΤΗΜΙΟ
ΑΘΗΝΩΝ**



ATHENS UNIVERSITY
OF ECONOMICS
AND BUSINESS

Συγκριτικά Στοιχεία Βάσεων Εισαγωγής 2020 στα Τμήματα του ΟΠΑ και σε Αντίστοιχα Τμήματα άλλων ΑΕΙ & Διαχρονική Εξέλιξη Βάσεων

Μονάδα Διασφάλισης Ποιότητας Ο.Π.Α.

Αύγουστος 2020



Περιεχόμενα

Εισαγωγή.....	2
Αντίστοιχα Τμήματα Λογιστικής και Χρηματοοικονομικής.....	4
Αντίστοιχα Τμήματα Οικονομικών Επιστημών.....	5
Αντίστοιχα Τμήματα Οργάνωσης και Διοίκησης Επιχειρήσεων.....	6
Αντίστοιχα Τμήματα Πληροφορικής.....	7
Τμήματα του ΟΠΑ χωρίς αντιστοίχιση	8
Διαχρονική Εξέλιξη Βάσεων Εισαγωγής στα Τμήματα του ΟΠΑ και σε Αντίστοιχα Τμήματα άλλων ΑΕΙ.....	9

Εισαγωγή

- Η Έκθεση παρουσιάζει συγκριτικά στοιχεία Βάσεων Εισαγωγής 2020 στα Τμήματα του Οικονομικού Πανεπιστημίου Αθηνών (ΟΠΑ) και σε Αντίστοιχα Τμήματα άλλων ΑΕΙ, λαμβάνοντας υπόψη τη Γενική Σειρά Γενικών Λυκείων Ημερήσιων Σχολείων.
- Τα αποτελέσματα των πανελλαδικών εξετάσεων για την εισαγωγή στην Τριτοβάθμια Εκπαίδευση, οι βάσεις και τα συγκριτικά των βάσεων ανακοινώθηκαν από το Υπουργείο Παιδείας και Θρησκευμάτων στις 28-08-2020.
- Οι αντιστοιχίες των Τμημάτων δημοσιεύτηκαν στην Εφημερίδα της Κυβερνήσεως, αρ. φύλλου 2766, 7 Ιουλίου 2020, τεύχος Β' 2549 ως "Τροποποίηση της υπ' αρ. 77275/Ζ1/19-06-2020 υπουργικής απόφασης με θέμα: «Αντιστοιχίες Τμημάτων, Εισαγωγικών Κατευθύνσεων και Προγραμμάτων Σπουδών των Α.Ε.Ι. και των Ανώτατων Εκκλησιαστικών Ακαδημιών, ακαδημαϊκού έτους 2020-2021»".
- Καταγράφονται οι ομάδες αντιστοίχισης που περιλαμβάνουν Τμήμα του ΟΠΑ και τα Τμήματα του ΟΠΑ χωρίς αντιστοίχιση.

ΟΜΑΔΑ ΑΝΤΙΣΤΟΙΧΙΣΗΣ	ΤΜΗΜΑ	ΙΔΡΥΜΑ	ΕΔΡΑ
ΛΟΓΙΣΤΙΚΗΣ ΚΑΙ ΧΡΗΜΑΤΟΟΙΚΟΝΟΜΙΚΗΣ	ΛΟΓΙΣΤΙΚΗΣ ΚΑΙ ΧΡΗΜΑΤΟΟΙΚΟΝΟΜΙΚΗΣ	ΠΑΝΕΠΙΣΤΗΜΙΟ ΜΑΚΕΔΟΝΙΑΣ	ΘΕΣΣΑΛΟΝΙΚΗ
	ΛΟΓΙΣΤΙΚΗΣ ΚΑΙ ΧΡΗΜΑΤΟΟΙΚΟΝΟΜΙΚΗΣ	ΟΙΚΟΝΟΜΙΚΟ ΠΑΝΕΠΙΣΤΗΜΙΟ ΑΘΗΝΩΝ	ΑΘΗΝΑ
	ΧΡΗΜΑΤΟΟΙΚΟΝΟΜΙΚΗΣ ΚΑΙ ΤΡΑΠΕΖΙΚΗΣ ΔΙΟΙΚΗΤΙΚΗΣ	ΠΑΝΕΠΙΣΤΗΜΙΟ ΠΕΙΡΑΙΑ	ΠΕΙΡΑΙΑΣ
ΟΙΚΟΝΟΜΙΚΩΝ ΕΠΙΣΤΗΜΩΝ	ΟΙΚΟΝΟΜΙΚΗΣ ΕΠΙΣΤΗΜΗΣ	ΟΙΚΟΝΟΜΙΚΟ ΠΑΝΕΠΙΣΤΗΜΙΟ ΑΘΗΝΩΝ	ΑΘΗΝΑ
	ΟΙΚΟΝΟΜΙΚΗΣ ΕΠΙΣΤΗΜΗΣ	ΠΑΝΕΠΙΣΤΗΜΙΟ ΠΕΙΡΑΙΑ	ΠΕΙΡΑΙΑΣ
	ΟΙΚΟΝΟΜΙΚΩΝ ΕΠΙΣΤΗΜΩΝ	ΠΑΝΕΠΙΣΤΗΜΙΟ ΙΩΑΝΝΙΝΩΝ	ΙΩΑΝΝΙΝΑ
	ΟΙΚΟΝΟΜΙΚΩΝ ΕΠΙΣΤΗΜΩΝ	ΠΑΝΕΠΙΣΤΗΜΙΟ ΚΡΗΤΗΣ	ΡΕΘΥΜΝΟ
	ΟΙΚΟΝΟΜΙΚΩΝ ΕΠΙΣΤΗΜΩΝ	ΠΑΝΕΠΙΣΤΗΜΙΟ ΜΑΚΕΔΟΝΙΑΣ	ΘΕΣΣΑΛΟΝΙΚΗ
	ΟΙΚΟΝΟΜΙΚΩΝ ΕΠΙΣΤΗΜΩΝ	ΠΑΝΕΠΙΣΤΗΜΙΟ ΠΑΤΡΩΝ	ΠΑΤΡΑ
	ΟΙΚΟΝΟΜΙΚΩΝ ΕΠΙΣΤΗΜΩΝ	Α.Π.Θ.	ΘΕΣΣΑΛΟΝΙΚΗ
	ΟΙΚΟΝΟΜΙΚΩΝ ΕΠΙΣΤΗΜΩΝ	ΔΗΜΟΚΡΙΤΕΙΟ ΠΑΝ. ΘΡΑΚΗΣ	ΚΟΜΟΤΗΝΗ
	ΟΙΚΟΝΟΜΙΚΩΝ ΕΠΙΣΤΗΜΩΝ	Ε.Κ.Π.Α.	ΑΘΗΝΑ
	ΟΙΚΟΝΟΜΙΚΩΝ ΕΠΙΣΤΗΜΩΝ	ΠΑΝΕΠΙΣΤΗΜΙΟ ΘΕΣΣΑΛΙΑΣ	ΒΟΛΟΣ
	ΟΙΚΟΝΟΜΙΚΩΝ ΕΠΙΣΤΗΜΩΝ	ΠΑΝΕΠΙΣΤΗΜΙΟ ΠΕΛΟΠΟΝΝΗΣΟΥ	ΤΡΙΠΟΛΗ
	ΔΙΕΘΝΩΝ ΚΑΙ ΕΥΡΩΠΑΪΚΩΝ ΟΙΚΟΝΟΜΙΚΩΝ ΣΠΟΥΔΩΝ	ΟΙΚΟΝΟΜΙΚΟ ΠΑΝΕΠΙΣΤΗΜΙΟ ΑΘΗΝΩΝ	ΑΘΗΝΑ
ΟΡΓΑΝΩΣΗΣ ΚΑΙ ΔΙΟΙΚΗΣΗΣ ΕΠΙΧΕΙΡΗΣΕΩΝ	ΟΡΓΑΝΩΣΗΣ ΚΑΙ ΔΙΟΙΚΗΣΗΣ ΕΠΙΧΕΙΡΗΣΕΩΝ	ΟΙΚΟΝΟΜΙΚΟ ΠΑΝΕΠΙΣΤΗΜΙΟ ΑΘΗΝΩΝ	ΑΘΗΝΑ
	ΟΡΓΑΝΩΣΗΣ ΚΑΙ ΔΙΟΙΚΗΣΗΣ ΕΠΙΧΕΙΡΗΣΕΩΝ	ΠΑΝΕΠΙΣΤΗΜΙΟ ΜΑΚΕΔΟΝΙΑΣ	ΘΕΣΣΑΛΟΝΙΚΗ
	ΟΡΓΑΝΩΣΗΣ ΚΑΙ ΔΙΟΙΚΗΣΗΣ ΕΠΙΧΕΙΡΗΣΕΩΝ	ΠΑΝΕΠΙΣΤΗΜΙΟ ΠΕΙΡΑΙΑ	ΠΕΙΡΑΙΑΣ
	ΔΙΟΙΚΗΣΗΣ ΕΠΙΧΕΙΡΗΣΕΩΝ	ΠΑΝΕΠΙΣΤΗΜΙΟ ΑΙΓΑΙΟΥ	ΧΙΟΣ
	ΔΙΟΙΚΗΣΗΣ ΕΠΙΧΕΙΡΗΣΕΩΝ	ΠΑΝΕΠΙΣΤΗΜΙΟ ΠΑΤΡΩΝ	ΠΑΤΡΑ

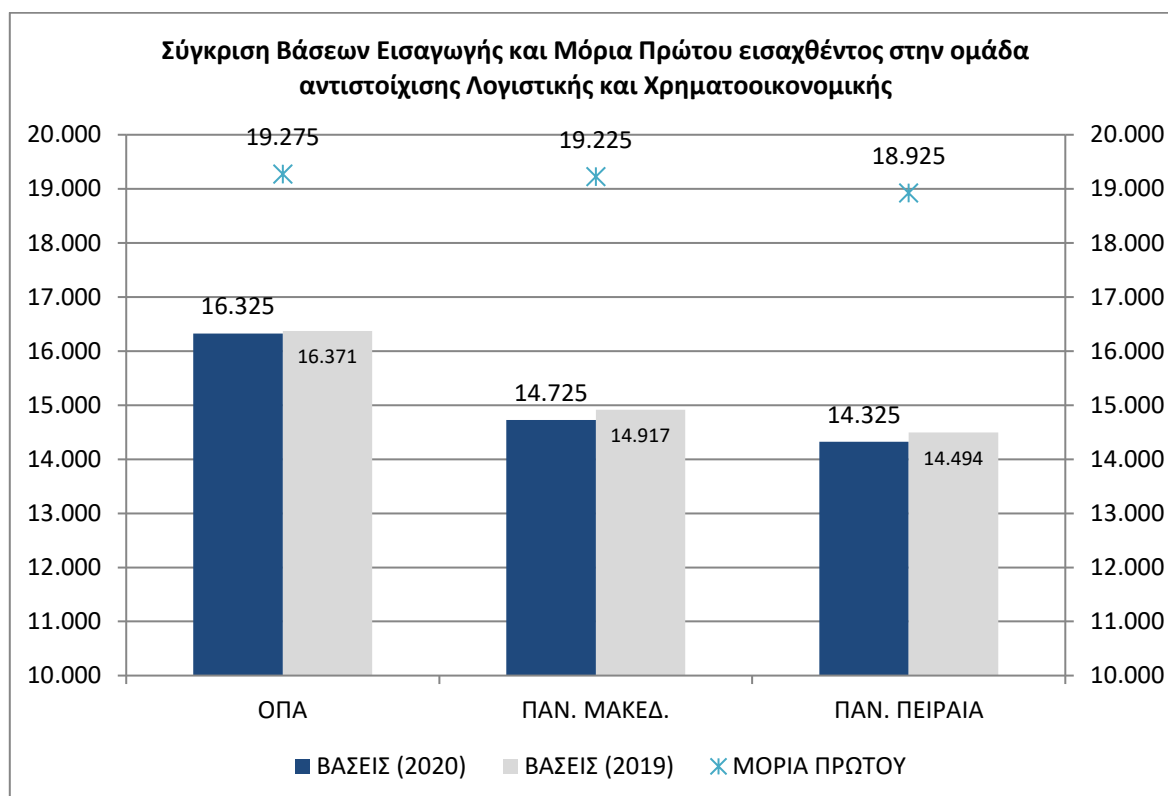
ΟΜΑΔΑ ΑΝΤΙΣΤΟΙΧΙΣΗΣ	ΤΜΗΜΑ	ΙΔΡΥΜΑ	ΕΔΡΑ
ΠΛΗΡΟΦΟΡΙΚΗΣ	ΠΛΗΡΟΦΟΡΙΚΗΣ	Α.Π.Θ.	ΘΕΣΣΑΛΟΝΙΚΗ
	ΠΛΗΡΟΦΟΡΙΚΗΣ	ΙΟΝΙΟ ΠΑΝΕΠΙΣΤΗΜΙΟ	ΚΕΡΚΥΡΑ
	ΠΛΗΡΟΦΟΡΙΚΗΣ	ΠΑΝΕΠΙΣΤΗΜΙΟ ΠΕΙΡΑΙΑ	ΠΕΙΡΑΙΑΣ
	ΠΛΗΡΟΦΟΡΙΚΗΣ	ΟΙΚΟΝΟΜΙΚΟ ΠΑΝΕΠΙΣΤΗΜΙΟ ΑΘΗΝΩΝ	ΑΘΗΝΑ
	ΠΛΗΡΟΦΟΡΙΚΗΣ ΚΑΙ ΤΗΛΕΜΑΤΙΚΗΣ	ΧΑΡΟΚΟΠΕΙΟ ΠΑΝΕΠΙΣΤΗΜΙΟ	ΑΘΗΝΑ
	ΠΛΗΡΟΦΟΡΙΚΗΣ ΚΑΙ ΤΗΛΕΠΙΚΟΙΝΩΝΙΩΝ	Ε.Κ.Π.Α.	ΑΘΗΝΑ
	ΠΛΗΡΟΦΟΡΙΚΗΣ ΚΑΙ ΤΗΛΕΠΙΚΟΙΝΩΝΙΩΝ	ΠΑΝΕΠΙΣΤΗΜΙΟ ΠΕΛΟΠΟΝΝΗΣΟΥ	ΤΡΙΠΟΛΗ
	ΠΛΗΡΟΦΟΡΙΚΗΣ ΚΑΙ ΤΗΛΕΠΙΚΟΙΝΩΝΙΩΝ	ΠΑΝΕΠΙΣΤΗΜΙΟ ΘΕΣΣΑΛΙΑΣ	ΛΑΜΙΑ
	ΕΠΙΣΤΗΜΗΣ ΥΠΟΛΟΓΙΣΤΩΝ	ΠΑΝΕΠΙΣΤΗΜΙΟ ΚΡΗΤΗΣ	ΗΡΑΚΛΕΙΟ
	ΕΦΑΡΜΟΣΜΕΝΗΣ ΠΛΗΡΟΦΟΡΙΚΗΣ-ΕΙΣ.ΚΑΤ.: ΕΠΙΣΤΗΜΗ ΚΑΙ ΤΕΧΝΟΛΟΓΙΑ ΥΠΟΛΟΓΙΣΤΩΝ	ΠΑΝΕΠΙΣΤΗΜΙΟ ΜΑΚΕΔΟΝΙΑΣ	ΘΕΣΣΑΛΟΝΙΚΗ
	ΕΦΑΡΜΟΣΜΕΝΗΣ ΠΛΗΡΟΦΟΡΙΚΗΣ-ΕΙΣ.ΚΑΤ.: ΠΛΗΡΟΦΟΡΙΑΚΑ ΣΥΣΤΗΜΑΤΑ	ΠΑΝΕΠΙΣΤΗΜΙΟ ΜΑΚΕΔΟΝΙΑΣ	ΘΕΣΣΑΛΟΝΙΚΗ
	ΠΛΗΡΟΦΟΡΙΚΗΣ ΜΕ ΕΦΑΡΜΟΓΕΣ ΣΤΗ ΒΙΟΪΑΤΡΙΚΗ	ΠΑΝΕΠΙΣΤΗΜΙΟ ΘΕΣΣΑΛΙΑΣ	ΛΑΜΙΑ

ΜΗ ΑΝΤΙΣΤΟΙΧΑ ΤΜΗΜΑΤΑ	ΤΜΗΜΑ	ΙΔΡΥΜΑ	ΕΔΡΑ
	ΔΙΟΙΚΗΤΙΚΗΣ ΕΠΙΣΤΗΜΗΣ ΚΑΙ ΤΕΧΝΟΛΟΓΙΑΣ	ΟΙΚΟΝΟΜΙΚΟ ΠΑΝΕΠΙΣΤΗΜΙΟ ΑΘΗΝΩΝ	ΑΘΗΝΑ
	ΜΑΡΚΕΤΙΝΓΚ ΚΑΙ ΕΠΙΚΟΙΝΩΝΙΑΣ	ΟΙΚΟΝΟΜΙΚΟ ΠΑΝΕΠΙΣΤΗΜΙΟ ΑΘΗΝΩΝ	ΑΘΗΝΑ
	ΣΤΑΤΙΣΤΙΚΗΣ	ΟΙΚΟΝΟΜΙΚΟ ΠΑΝΕΠΙΣΤΗΜΙΟ ΑΘΗΝΩΝ	ΑΘΗΝΑ

- Η Έκθεση εμφανίζει συγκεντρωτικούς Πίνακες με το όνομα του Τμήματος, το Ίδρυμα στο οποίο ανήκει, τη Βάση Εισαγωγής των ετών 2020 και 2019, τη Διαφορά σε μόρια και σε ποσοστό, και τα μόρια του Πρώτου εισαχθέντος το 2020.
- Επιπλέον έχουν σχεδιαστεί Διαγράμματα ανά ομάδα Τμημάτων, όπου παρουσιάζονται οι Βάσεις Εισαγωγής για τα έτη 2020 και 2019 και τα Μόρια πρόσβασης του Πρώτου εισαχθέντος.
- Στο τέλος της Έκθεσης παρατίθενται Διαγράμματα τα οποία απεικονίζουν τη Διαχρονική Εξέλιξη των Βάσεων Εισαγωγής στα Τμήματα του ΟΠΑ και στα αντίστοιχα με αυτά για τα ακαδημαϊκά έτη 2010-2020.

Αντίστοιχα Τμήματα Λογιστικής και Χρηματοοικονομικής

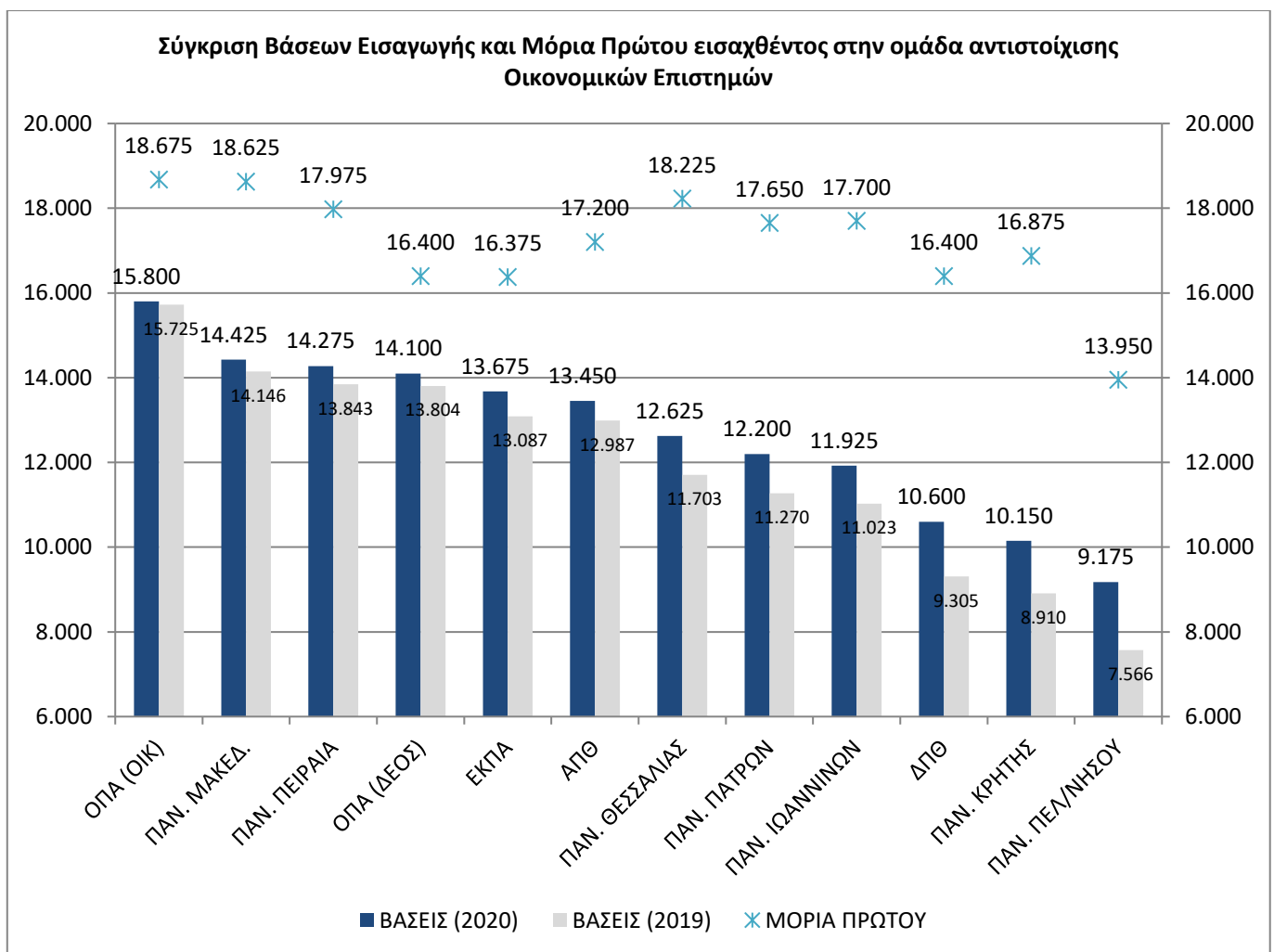
ΟΝΟΜΑ ΤΜΗΜΑΤΟΣ / ΣΧΟΛΗΣ	ΙΔΡΥΜΑ	ΒΑΣΕΙΣ (2020)	ΒΑΣΕΙΣ (2019)	ΔΙΑΦΟΡΑ (Μόρια)	ΔΙΑΦΟΡΑ (%)	ΜΟΡΙΑ ΠΡΩΤΟΥ
ΛΟΓΙΣΤΙΚΗΣ ΚΑΙ ΧΡΗΜΑΤΟΟΙΚΟΝΟΜΙΚΗΣ	ΟΠΑ	16.325	16.371	-46	-0,3%	19.275
ΛΟΓΙΣΤΙΚΗΣ ΚΑΙ ΧΡΗΜΑΤΟΟΙΚΟΝΟΜΙΚΗΣ	ΠΑΝ. ΜΑΚΕΔ.	14.725	14.917	-192	-1,3%	19.225
ΧΡΗΜΑΤΟΟΙΚΟΝΟΜΙΚΗΣ ΚΑΙ ΤΡΑΠΕΖΙΚΗΣ ΔΙΟΙΚΗΤΙΚΗΣ	ΠΑΝ. ΠΕΙΡΑΙΑ	14.325	14.494	-169	-1,2%	18.925



- Παρά τη γενική πτώση των βάσεων στην συγκεκριμένη ομάδα, το Τμήμα Λογιστικής και Χρηματοοικονομικής του ΟΠΑ είχε την μικρότερη μείωση και διατηρείται στην πρώτη θέση ως το Τμήμα με την υψηλότερη βάση εισαγωγής ανάμεσα στα αντίστοιχα Πανεπιστημιακά Τμήματα.
- Ο πρώτος εισαχθείς στο Τμήμα Λογιστικής και Χρηματοοικονομικής του ΟΠΑ έχει συγκεντρώσει τα περισσότερα μόρια, συγκριτικά με τους υπόλοιπους πρώτους στη συγκεκριμένη ομάδα Τμημάτων. Επίσης το Τμήμα του ΟΠΑ παρουσιάζει τη μικρότερη διαφορά μεταξύ πρώτου και τελευταίου εισαχθέντος.

Αντίστοιχα Τμήματα Οικονομικών Επιστημών

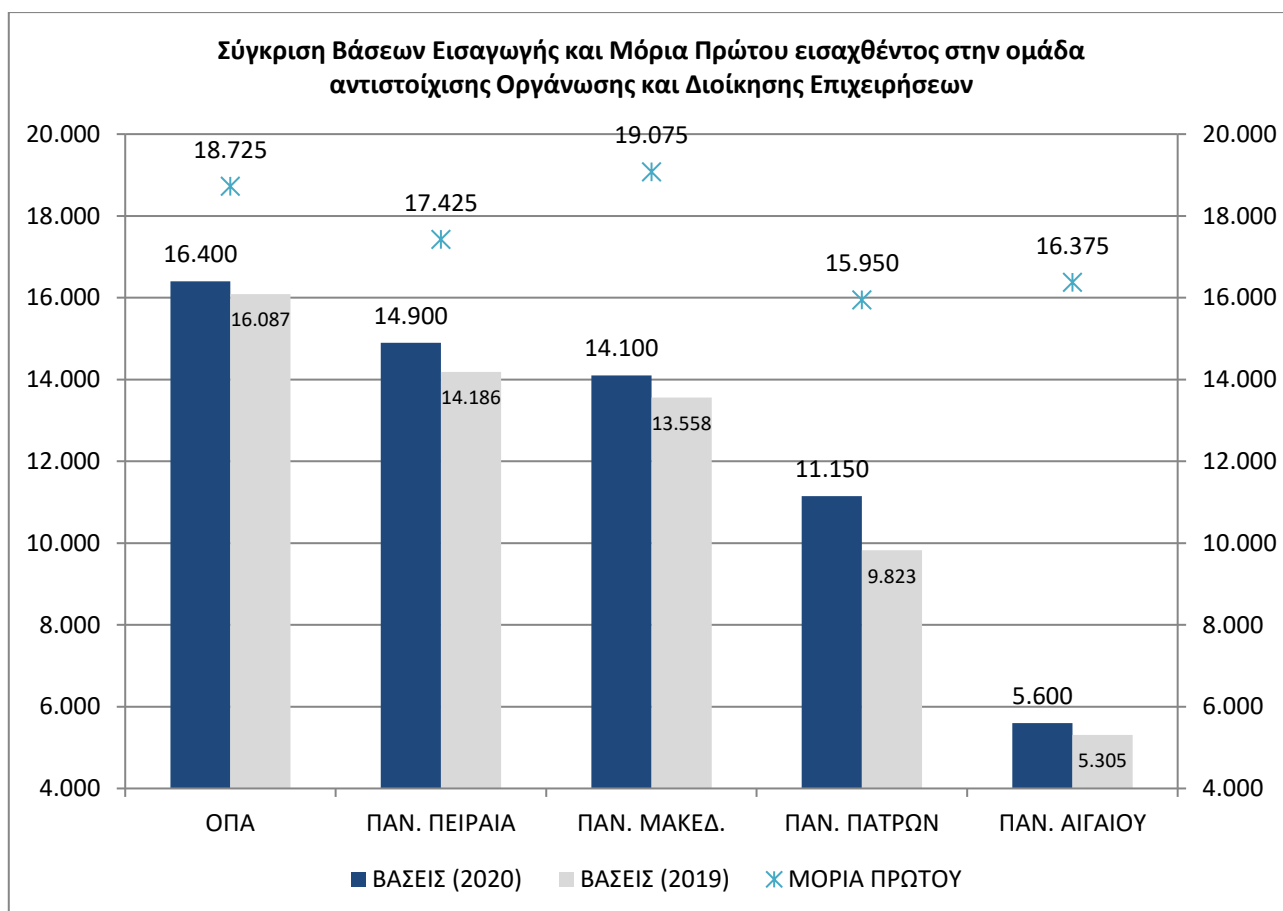
ΟΝΟΜΑ ΤΜΗΜΑΤΟΣ / ΣΧΟΛΗΣ	ΙΔΡΥΜΑ	ΒΑΣΕΙΣ (2020)	ΒΑΣΕΙΣ (2019)	ΔΙΑΦΟΡΑ (Μόρια)	ΔΙΑΦΟΡΑ (%)	ΜΟΡΙΑ ΠΡΩΤΟΥ
ΟΙΚΟΝΟΜΙΚΗΣ ΕΠΙΣΤΗΜΗΣ	ΟΠΑ	15.800	15.725	75	0,5%	18.675
ΟΙΚΟΝΟΜΙΚΩΝ ΕΠΙΣΤΗΜΩΝ	ΠΑΝ. ΜΑΚΕΔ.	14.425	14.146	279	2,0%	18.625
ΟΙΚΟΝΟΜΙΚΗΣ ΕΠΙΣΤΗΜΗΣ	ΠΑΝ. ΠΕΙΡΑΙΑ	14.275	13.843	432	3,1%	17.975
ΔΙΕΘΝΩΝ ΚΑΙ ΕΥΡΩΠΑΪΚΩΝ ΟΙΚΟΝΟΜΙΚΩΝ ΣΠΟΥΔΩΝ	ΟΠΑ	14.100	13.804	296	2,1%	16.400
ΟΙΚΟΝΟΜΙΚΩΝ ΕΠΙΣΤΗΜΩΝ	ΕΚΠΑ	13.675	13.087	588	4,5%	16.375
ΟΙΚΟΝΟΜΙΚΩΝ ΕΠΙΣΤΗΜΩΝ	ΑΠΘ	13.450	12.987	463	3,6%	17.200
ΟΙΚΟΝΟΜΙΚΩΝ ΕΠΙΣΤΗΜΩΝ	ΠΑΝ. ΘΕΣΣΑΛΙΑΣ	12.625	11.703	922	7,9%	18.225
ΟΙΚΟΝΟΜΙΚΩΝ ΕΠΙΣΤΗΜΩΝ	ΠΑΝ. ΠΑΤΡΩΝ	12.200	11.270	930	8,3%	17.650
ΟΙΚΟΝΟΜΙΚΩΝ ΕΠΙΣΤΗΜΩΝ	ΠΑΝ. ΙΩΑΝΝΙΝΩΝ	11.925	11.023	902	8,2%	17.700
ΟΙΚΟΝΟΜΙΚΩΝ ΕΠΙΣΤΗΜΩΝ	ΔΠΘ	10.600	9.305	1.295	13,9%	16.400
ΟΙΚΟΝΟΜΙΚΩΝ ΕΠΙΣΤΗΜΩΝ	ΠΑΝ. ΚΡΗΤΗΣ	10.150	8.910	1.240	13,9%	16.875
ΟΙΚΟΝΟΜΙΚΩΝ ΕΠΙΣΤΗΜΩΝ	ΠΑΝ. ΠΕΛ/ΝΗΣΟΥ	9.175	7.566	1.609	21,3%	13.950



- Το Τμήμα Οικονομικής Επιστήμης του ΟΠΑ έχει την υψηλότερη βάση εισαγωγής από τα αντίστοιχα Πανεπιστημιακά Τμήματα και παραμένει πρώτο. Επίσης, στο Τμήμα ο πρώτος εισαχθείς έχει συγκεντρώσει τα περισσότερα μόρια, συγκριτικά με τους υπόλοιπους πρώτους στη συγκεκριμένη ομάδα Τμημάτων.
- Το Τμήμα Διεθνών και Ευρωπαϊκών Οικονομικών Σπουδών του ΟΠΑ παρουσιάζει αξιόλογη αύξηση 296 μορίων στη βάση εισαγωγής του. Το Τμήμα παραμένει σταθερά το τέταρτο πιο υψηλόβαθμο ανάμεσα σε δώδεκα αντίστοιχα Τμήματα, με μια τεράστια υπεροχή 4.925 μορίων από το πιο χαμηλόβαθμο Τμήμα της συγκεκριμένης ομάδας.

Αντίστοιχα Τμήματα Οργάνωσης και Διοίκησης Επιχειρήσεων

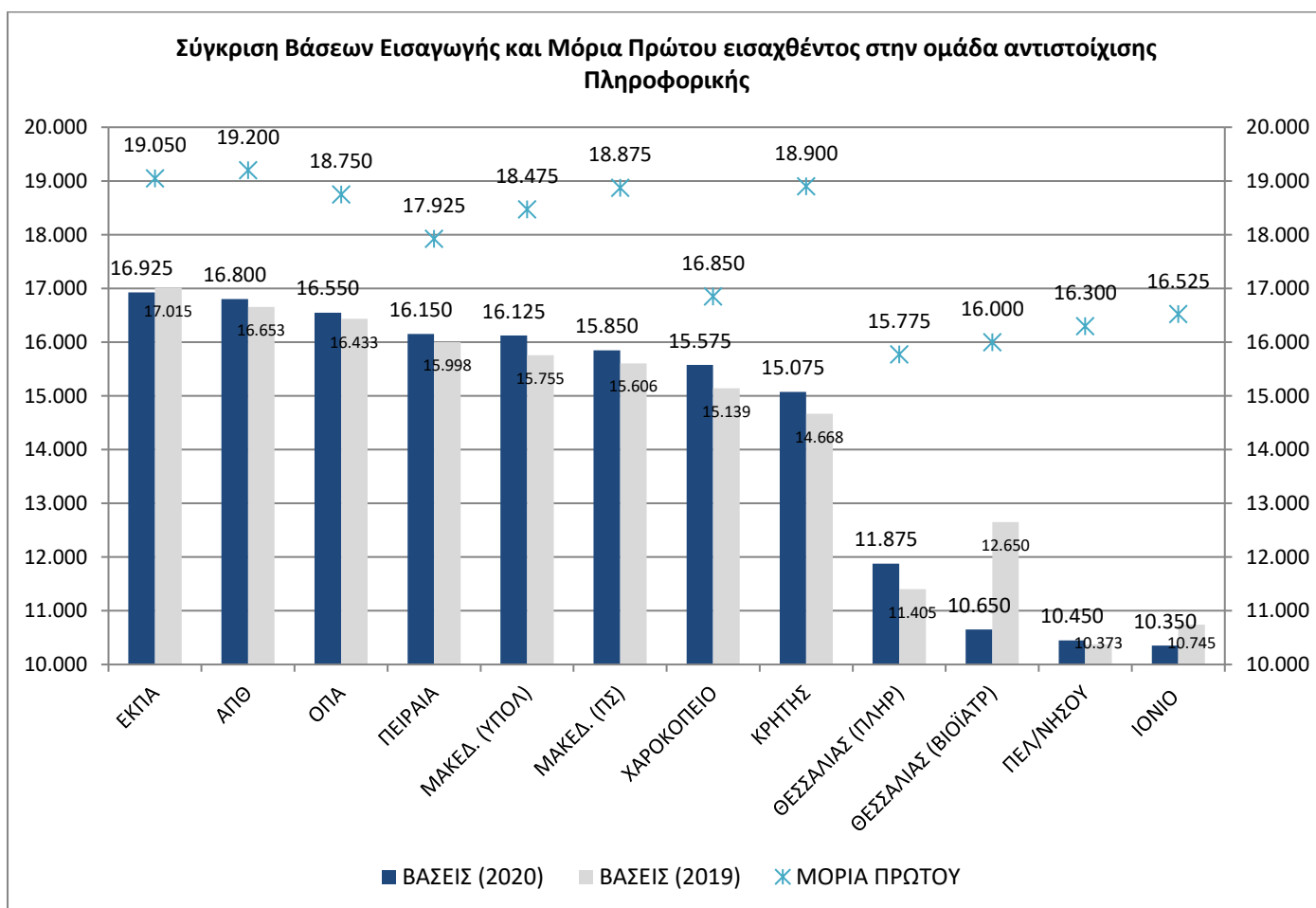
ΟΝΟΜΑ ΤΜΗΜΑΤΟΣ / ΣΧΟΛΗΣ	ΙΔΡΥΜΑ	ΒΑΣΕΙΣ (2020)	ΒΑΣΕΙΣ (2019)	ΔΙΑΦΟΡΑ (Μόρια)	ΔΙΑΦΟΡΑ (%)	ΜΟΡΙΑ ΠΡΩΤΟΥ
ΟΡΓΑΝΩΣΗΣ ΚΑΙ ΔΙΟΙΚΗΣΗΣ ΕΠΙΧΕΙΡΗΣΕΩΝ	ΟΠΑ	16.400	16.087	313	1,9%	18.725
ΟΡΓΑΝΩΣΗΣ ΚΑΙ ΔΙΟΙΚΗΣΗΣ ΕΠΙΧΕΙΡΗΣΕΩΝ	ΠΑΝ. ΠΕΙΡΑΙΑ	14.900	14.186	714	5,0%	17.425
ΟΡΓΑΝΩΣΗΣ ΚΑΙ ΔΙΟΙΚΗΣΗΣ ΕΠΙΧΕΙΡΗΣΕΩΝ	ΠΑΝ. ΜΑΚΕΔ.	14.100	13.558	542	4,0%	19.075
ΔΙΟΙΚΗΣΗΣ ΕΠΙΧΕΙΡΗΣΕΩΝ	ΠΑΝ. ΠΑΤΡΩΝ	11.150	9.823	1.327	13,5%	15.950
ΔΙΟΙΚΗΣΗΣ ΕΠΙΧΕΙΡΗΣΕΩΝ	ΠΑΝ. ΑΙΓΑΙΟΥ	5.600	5.305	295	5,6%	16.375



- Το Τμήμα Οργάνωσης και Διοίκησης Επιχειρήσεων του ΟΠΑ έχει την υψηλότερη βάση εισαγωγής από τα αντίστοιχα Πανεπιστημιακά Τμήματα και παραμένει πρώτο. Επίσης το Τμήμα του ΟΠΑ παρουσιάζει τη μικρότερη διαφορά μεταξύ πρώτου και τελευταίου εισαχθέντος στη συγκεκριμένη ομάδα.

Αντίστοιχα Τμήματα Πληροφορικής

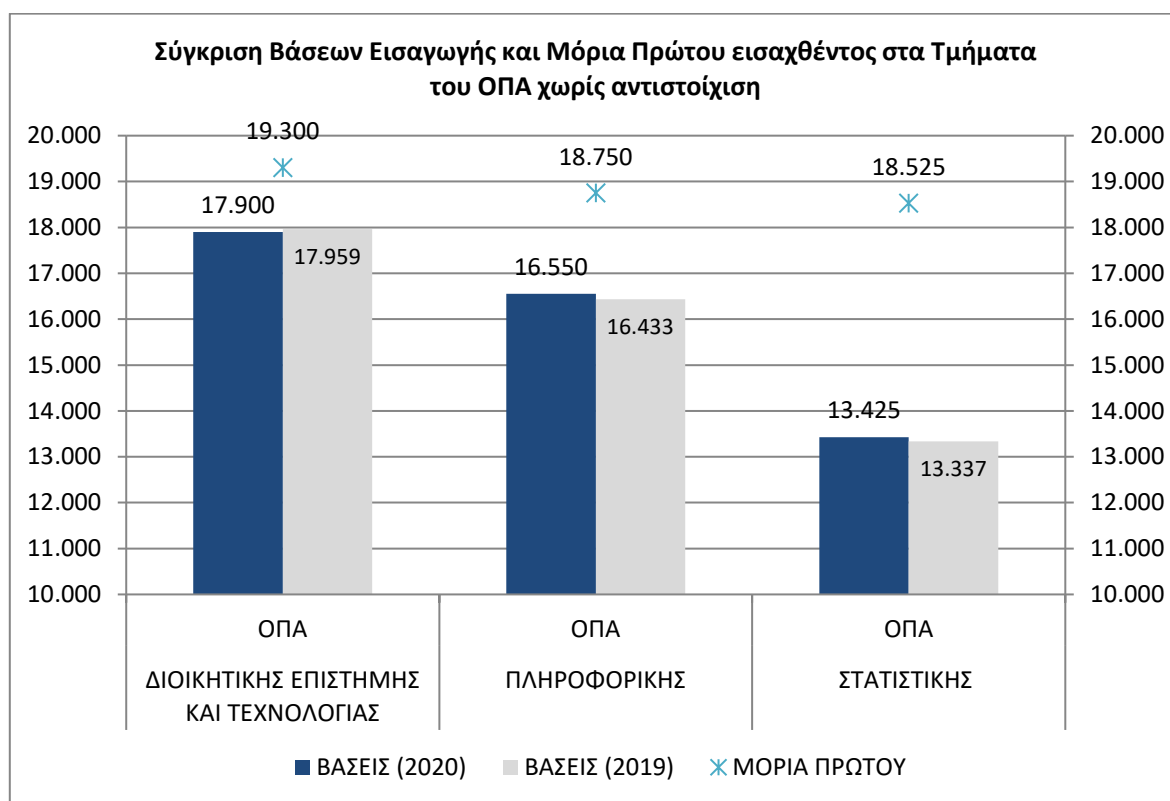
ΟΝΟΜΑ ΤΜΗΜΑΤΟΣ / ΣΧΟΛΗΣ	ΙΔΡΥΜΑ	ΒΑΣΕΙΣ (2020)	ΒΑΣΕΙΣ (2019)	ΔΙΑΦΟΡΑ (Μόρια)	ΔΙΑΦΟΡΑ (%)	ΜΟΡΙΑ ΠΡΩΤΟΥ
ΠΛΗΡΟΦΟΡΙΚΗΣ ΚΑΙ ΤΗΛΕΠΙΚΟΙΝΩΝΙΩΝ	ΕΚΠΑ	16.925	17.015	-90	-0,5%	19.050
ΠΛΗΡΟΦΟΡΙΚΗΣ	ΑΠΘ	16.800	16.653	147	0,9%	19.200
ΠΛΗΡΟΦΟΡΙΚΗΣ	ΟΠΑ	16.550	16.433	117	0,7%	18.750
ΠΛΗΡΟΦΟΡΙΚΗΣ	ΠΑΝ. ΠΕΙΡΑΙΑ	16.150	15.998	152	1,0%	17.925
ΕΦΑΡΜΟΣΜΕΝΗΣ ΠΛΗΡΟΦΟΡΙΚΗΣ - ΕΠΙΣΤΗΜΗ ΚΑΙ ΤΕΧΝΟΛΟΓΙΑ ΥΠΟΛΟΓΙΣΤΩΝ	ΠΑΝ. ΜΑΚΕΔ.	16.125	15.755	370	2,3%	18.475
ΕΦΑΡΜΟΣΜΕΝΗΣ ΠΛΗΡΟΦΟΡΙΚΗΣ - ΠΛΗΡΟΦΟΡΙΑΚΑ ΣΥΣΤΗΜΑΤΑ	ΠΑΝ. ΜΑΚΕΔ.	15.850	15.606	244	1,6%	18.875
ΠΛΗΡΟΦΟΡΙΚΗΣ ΚΑΙ ΤΗΛΕΜΑΤΙΚΗΣ	ΧΑΡΟΚΟΠΕΙΟ	15.575	15.139	436	2,9%	16.850
ΕΠΙΣΤΗΜΗΣ ΥΠΟΛΟΓΙΣΤΩΝ	ΠΑΝ. ΚΡΗΤΗΣ	15.075	14.668	407	2,8%	18.900
ΠΛΗΡΟΦΟΡΙΚΗΣ ΚΑΙ ΤΗΛΕΠΙΚΟΙΝΩΝΙΩΝ	ΠΑΝ. ΘΕΣΣΑΛΙΑΣ	11.875	11.405	470	4,1%	15.775
ΠΛΗΡΟΦΟΡΙΚΗΣ ΜΕ ΕΦΑΡΜΟΓΕΣ ΣΤΗ ΒΙΟΪΑΤΡΙΚΗ	ΠΑΝ. ΘΕΣΣΑΛΙΑΣ	10.650	12.650	-2.000	-15,8%	16.000
ΠΛΗΡΟΦΟΡΙΚΗΣ ΚΑΙ ΤΗΛΕΠΙΚΟΙΝΩΝΙΩΝ	ΠΑΝ. ΠΕΛ/ΝΗΣΟΥ	10.450	10.373	77	0,7%	16.300
ΠΛΗΡΟΦΟΡΙΚΗΣ	ΙΟΝΙΟ ΠΑΝ/ΜΙΟ	10.350	10.745	-395	-3,7%	16.525



- Το Τμήμα Πληροφορικής του ΟΠΑ παρουσιάζει αύξηση 117 μορίων στη βάση εισαγωγής του, παρά τις αυξομειώσεις στη συγκεκριμένη ομάδα. Το Τμήμα παραμένει σταθερά το τρίτο πιο υψηλόβαθμο ανάμεσα σε δώδεκα αντίστοιχα Τμήματα, με μια τεράστια υπεροχή 6.200 μορίων από το πιο χαμηλόβαθμο Τμήμα της συγκεκριμένης ομάδας.

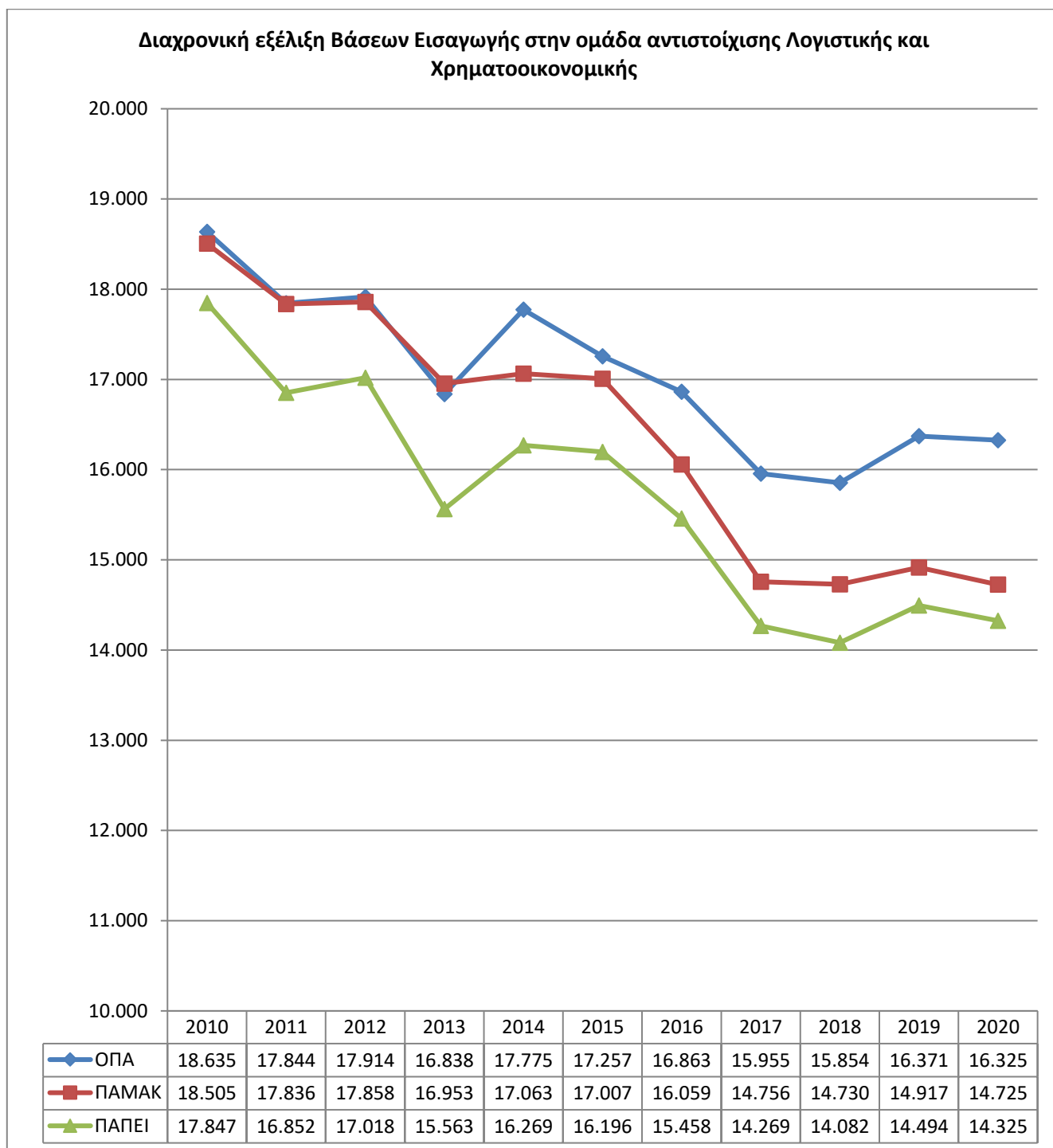
Τμήματα του ΟΠΑ χωρίς αντιστοίχιση

ΟΝΟΜΑ ΤΜΗΜΑΤΟΣ / ΣΧΟΛΗΣ	ΙΔΡΥΜΑ	ΒΑΣΕΙΣ (2020)	ΒΑΣΕΙΣ (2019)	ΔΙΑΦΟΡΑ (Μόρια)	ΔΙΑΦΟΡΑ (%)	ΜΟΡΙΑ ΠΡΩΤΟΥ
ΔΙΟΙΚΗΤΙΚΗΣ ΕΠΙΣΤΗΜΗΣ ΚΑΙ ΤΕΧΝΟΛΟΓΙΑΣ	ΟΠΑ	17.900	17.959	-59	-0,3%	19.300
ΜΑΡΚΕΤΙΝΓΚ ΚΑΙ ΕΠΙΚΟΙΝΩΝΙΑΣ	ΟΠΑ	15.000	14.458	542	3,7%	17.825
ΣΤΑΤΙΣΤΙΚΗΣ	ΟΠΑ	13.425	13.337	88	0,7%	18.525

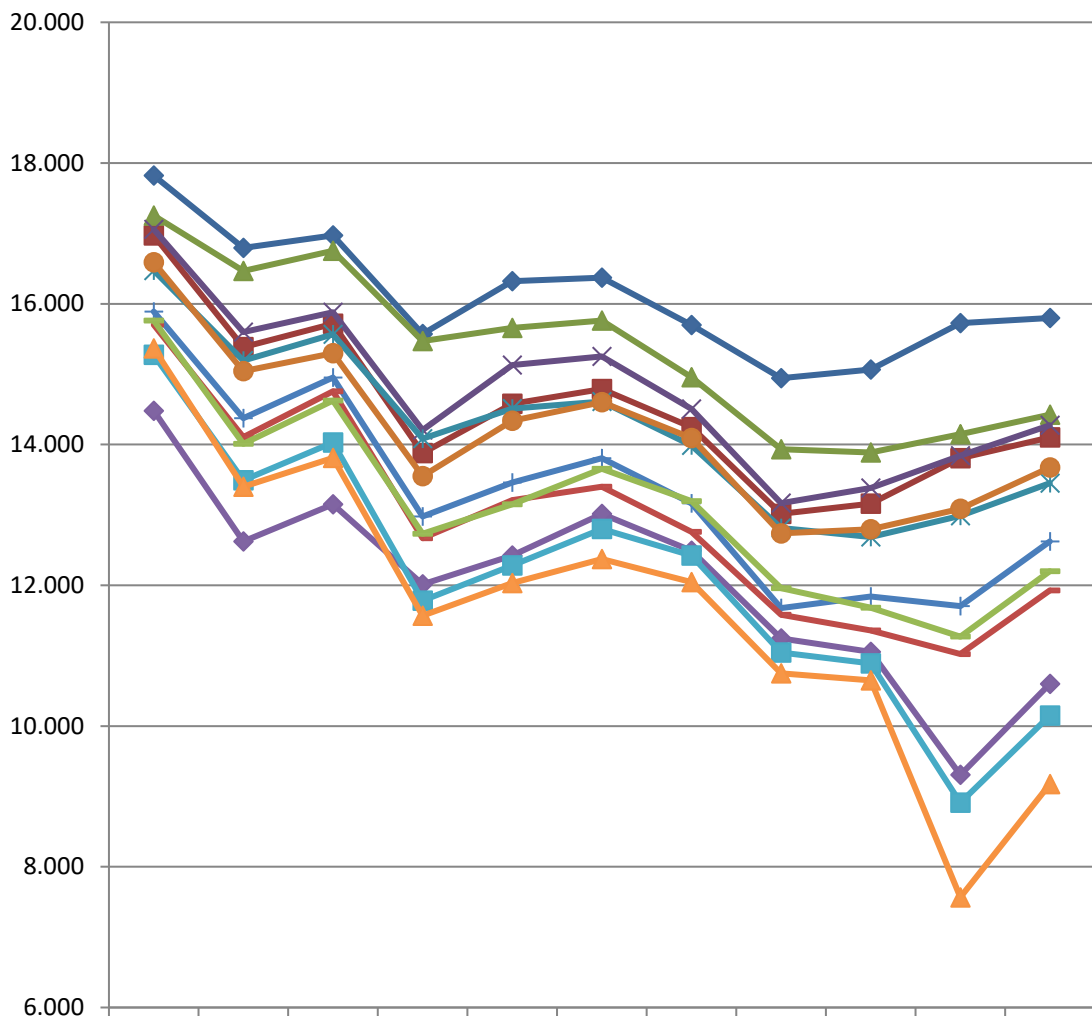


- Το Τμήμα Διοικητικής Επιστήμης & Τεχνολογίας παραμένει το Τμήμα με την υψηλότερη βάση εισαγωγής και τον πιο υψηλόβαθμο εισαχθέντα στο ΟΠΑ.
- Το Τμήμα Μάρκετινγκ και Επικοινωνίας, σημειώνει εντυπωσιακή αύξηση 542 μορίων στη βάση εισαγωγής του, συνεχίζοντας την ανοδική του πορεία.
- Το Τμήμα Στατιστικής επιδεικνύει άνοδο στη βάση εισαγωγής του κατά 88 μόρια και τον πρώτο εισαχθέντα στα 18.525 μόρια.

Διαχρονική Εξέλιξη Βάσεων Εισαγωγής στα Τμήματα του ΟΠΑ και σε Αντίστοιχα Τμήματα άλλων ΑΕΙ

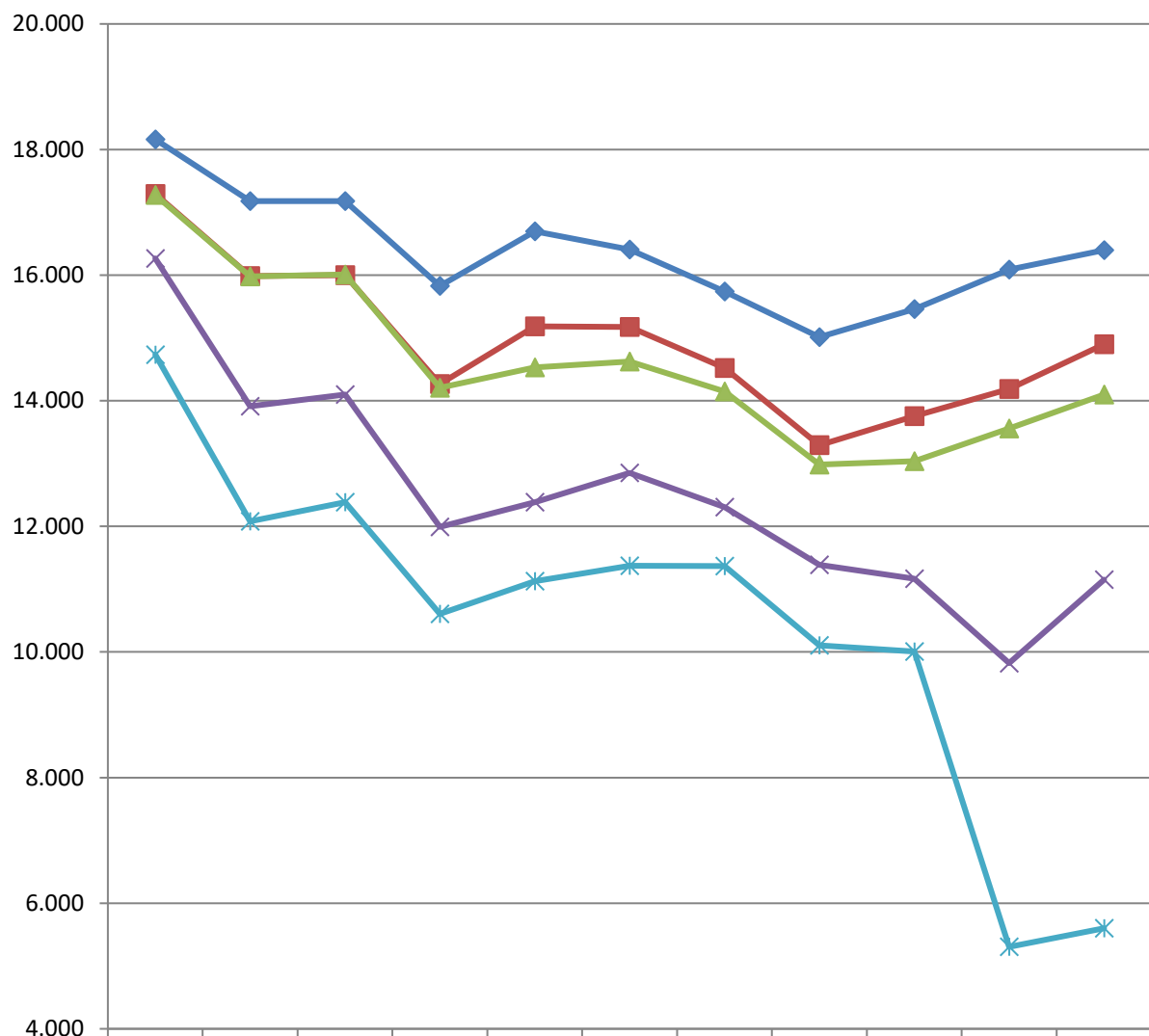


**Διαχρονική εξέλιξη Βάσεων Εισαγωγής στην ομάδα αντιστοίχισης Οικονομικών
Επιστημών**



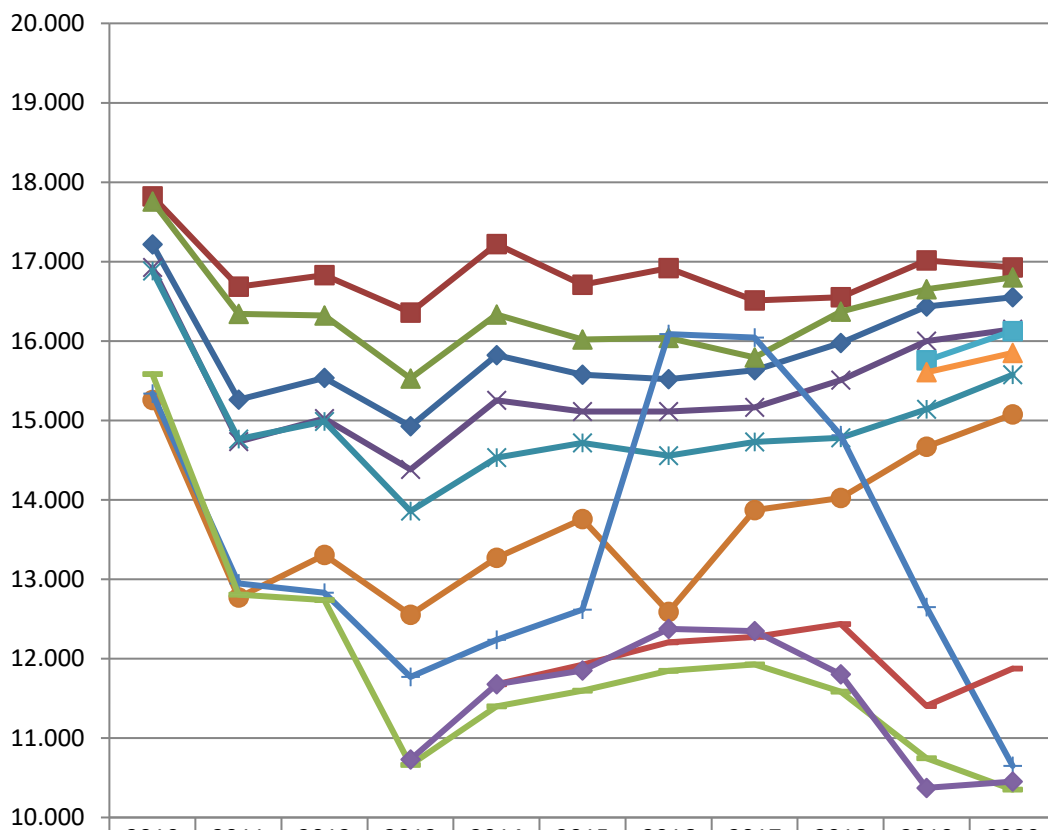
	2010	2011	2012	2013	2014	2015	2016	2017	2018	2019	2020
◆ ΟΠΑ (ΟΙΚΟΝ)	17.822	16.794	16.970	15.570	16.320	16.370	15.697	14.943	15.066	15.725	15.800
■ ΟΠΑ (ΔΕΟΣ)	16.972	15.386	15.717	13.878	14.578	14.787	14.247	13.016	13.159	13.804	14.100
▲ ΠΑΜΑΚ	17.254	16.468	16.752	15.469	15.658	15.763	14.958	13.931	13.887	14.146	14.425
× ΠΑΠΕΙ	17.058	15.596	15.881	14.204	15.128	15.251	14.505	13.167	13.382	13.843	14.275
✱ ΑΠΘ	16.473	15.192	15.568	14.084	14.510	14.609	13.987	12.812	12.686	12.987	13.450
● ΕΚΠΑ	16.589	15.044	15.298	13.551	14.336	14.602	14.090	12.738	12.796	13.087	13.675
+ ΘΕΣΣΑΛΙΑΣ	15.889	14.376	14.951	12.978	13.458	13.804	13.165	11.676	11.840	11.703	12.625
— ΙΩΑΝΝΙΝΩΝ	15.702	14.104	14.757	12.667	13.209	13.402	12.759	11.581	11.356	11.023	11.925
— ΠΑΤΡΩΝ	15.762	14.009	14.623	12.730	13.150	13.654	13.198	11.960	11.679	11.270	12.200
◆ ΔΠΘ	14.481	12.622	13.150	12.014	12.422	13.013	12.491	11.245	11.052	9.305	10.600
■ ΚΡΗΤΗΣ	15.273	13.491	14.030	11.782	12.282	12.801	12.423	11.043	10.891	8.910	10.150
▲ ΠΕΛΟΠΟΝΝΗΣΟΥ	15.367	13.400	13.811	11.567	12.031	12.371	12.043	10.749	10.648	7.566	9.175

**Διαχρονική εξέλιξη Βάσεων Εισαγωγής στην ομάδα αντιστοίχισης
Οργάνωσης και Διοίκησης Επιχειρήσεων**



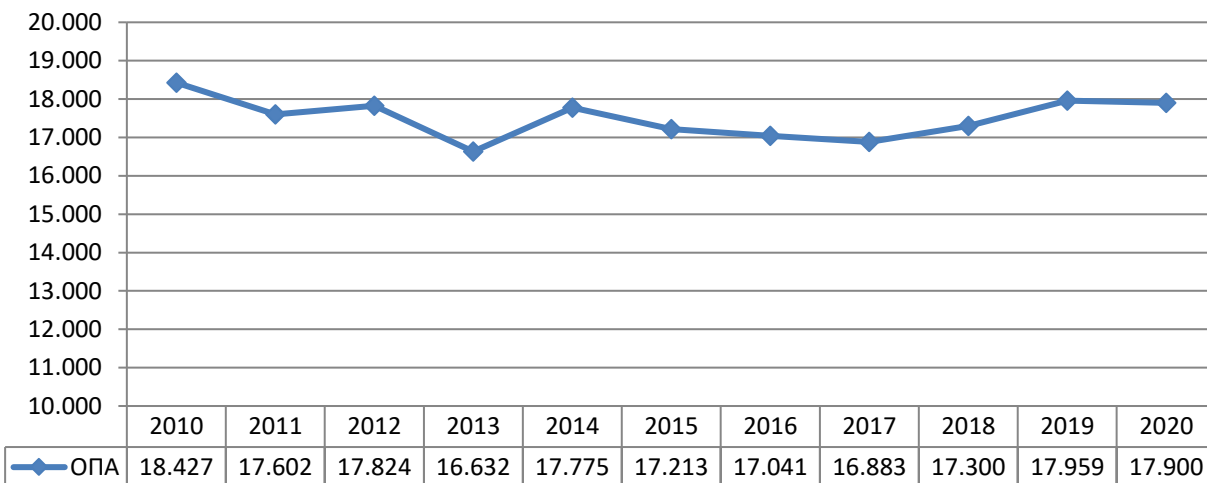
	2010	2011	2012	2013	2014	2015	2016	2017	2018	2019	2020
—◆— ΟΠΑ	18.161	17.181	17.178	15.830	16.699	16.409	15.738	15.014	15.460	16.087	16.400
—■— ΠΑΠΕΙ	17.293	15.987	16.001	14.267	15.186	15.174	14.520	13.292	13.755	14.186	14.900
—▲— ΠΑΜΑΚ	17.275	15.980	16.012	14.207	14.531	14.627	14.147	12.984	13.040	13.558	14.100
—×— ΠΑΤΡΩΝ	16.266	13.912	14.100	11.990	12.383	12.849	12.307	11.386	11.165	9.823	11.150
—*— ΑΙΓΑΙΟΥ	14.735	12.081	12.387	10.605	11.128	11.372	11.367	10.103	10.005	5.305	5.600

Διαχρονική εξέλιξη Βάσεων Εισαγωγής στην ομάδα αντιστοίχισης Πληροφορικής

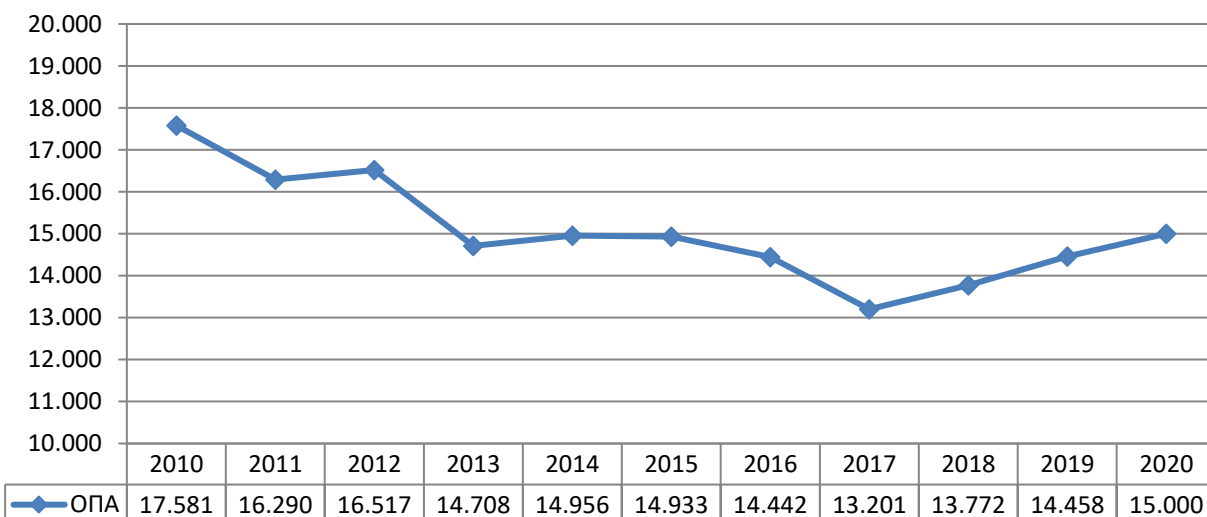


	2010	2011	2012	2013	2014	2015	2016	2017	2018	2019	2020
◆ ΟΠΑ	17.217	15.263	15.537	14.926	15.820	15.576	15.520	15.632	15.975	16.433	16.550
■ ΕΚΠΑ	17.822	16.684	16.829	16.359	17.221	16.707	16.919	16.509	16.552	17.015	16.925
▲ ΑΠΘ	17.757	16.340	16.322	15.529	16.334	16.018	16.039	15.793	16.371	16.653	16.800
× ΠΑΠΕΙ	16.925	14.735	15.025	14.382	15.255	15.114	15.114	15.165	15.508	15.998	16.150
* ΧΑΡΟΚΟΠΕΙΟ	16.880	14.765	14.989	13.858	14.530	14.715	14.557	14.730	14.782	15.139	15.575
● ΚΡΗΤΗΣ	15.258	12.769	13.308	12.553	13.270	13.756	12.590	13.872	14.024	14.668	15.075
+ ΘΕΣΣΑΛΙΑΣ (ΒΙΟΪΑΤΡ)	15.338	12.948	12.831	11.771	12.236	12.617	16.087	16.045	14.815	12.650	10.650
— ΘΕΣΣΑΛΙΑΣ (ΠΛΗΡ)					11.676	11.922	12.206	12.275	12.437	11.405	11.875
■ ΙΟΝΙΟ	15.582	12.806	12.738	10.663	11.399	11.596	11.846	11.926	11.583	10.745	10.350
◆ ΠΕΛΟΠΟΝΝΗΣΟΥ				10.732	11.678	11.851	12.375	12.347	11.801	10.373	10.450
■ ΠΑΜΑΚ (ΥΠΟΛ)										15.755	16.125
▲ ΠΑΜΑΚ (ΠΣ)										15.606	15.850

Διαχρονική εξέλιξη Βάσεων Εισαγωγής στο Τμήμα Διοικητικής Επιστήμης και Τεχνολογίας



Διαχρονική εξέλιξη Βάσεων Εισαγωγής στο Τμήμα Μάρκετινγκ και Επικοινωνίας



Διαχρονική εξέλιξη Βάσεων Εισαγωγής στο Τμήμα Στατιστικής

