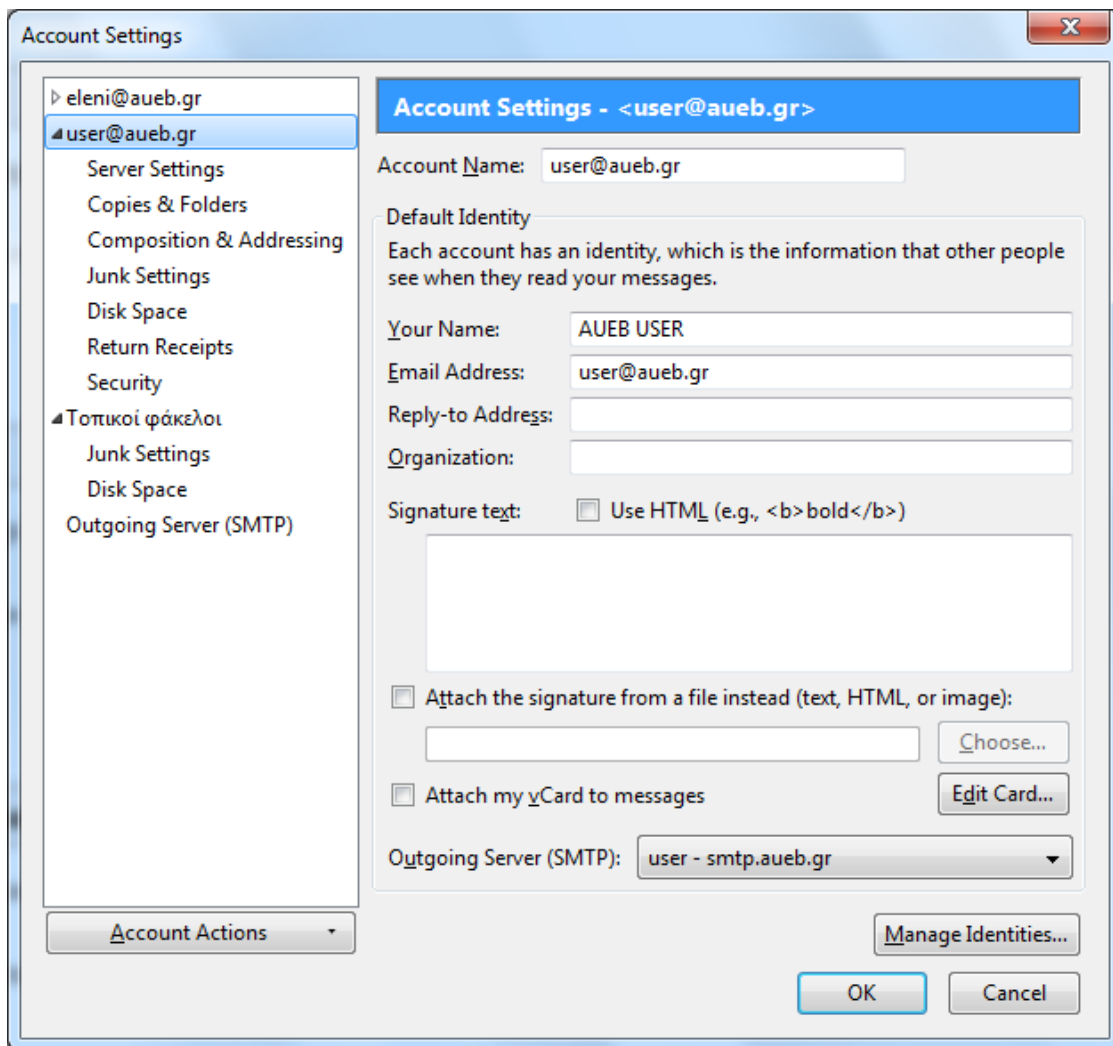


Οδηγίες ρύθμισης για την ασφαλή λειτουργία του προγράμματος Mozilla Thunderbird (με χρήση SSL/TLS)

Για να ρυθμίσετε τις παραμέτρους του **Mozilla Thunderbird** ώστε να μπορείτε να στείλετε και να λάβετε mail, χρησιμοποιώντας το πρωτόκολλο **SSL** θα πρέπει να ακολουθήσετε τα παρακάτω βήματα:

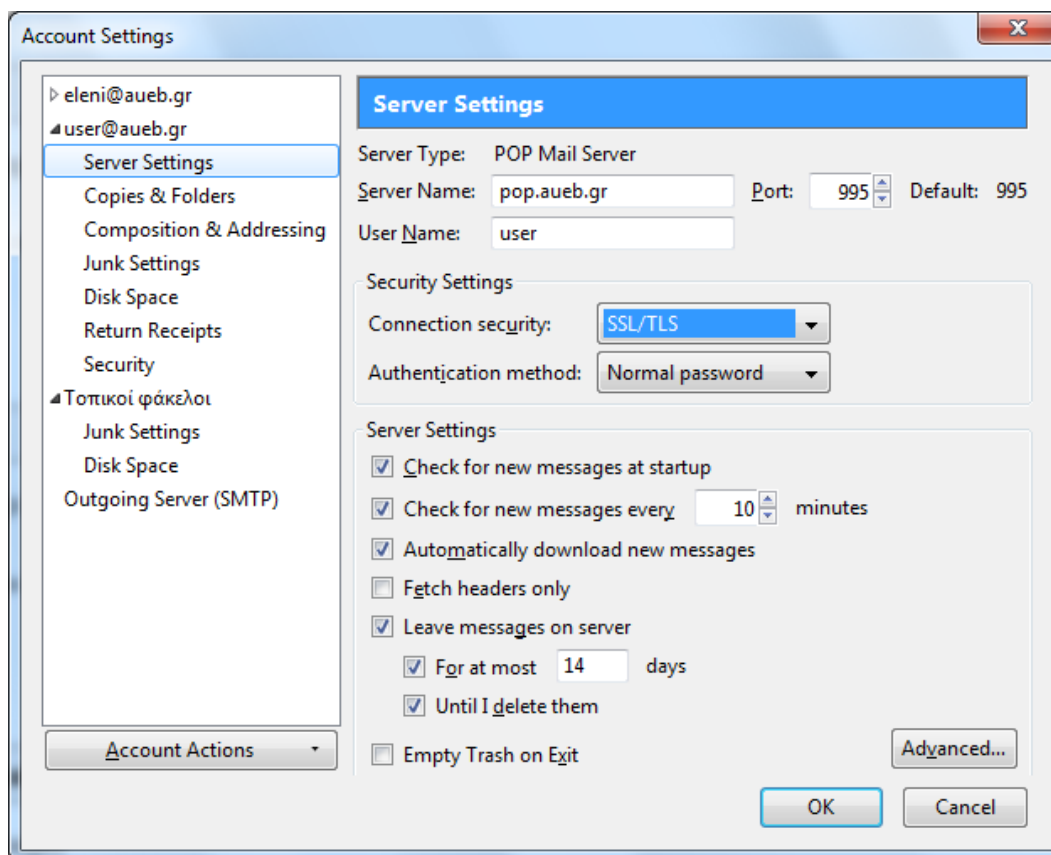
1. Ανοίξτε το πρόγραμμα **Mozilla Thunderbird**.
2. Επιλέξτε **Tools (Εργαλεία)** και **Accounts Settings (Ρυθμίσεις Λογαριασμού)**.



3. Επιλέξτε **Server Settings (Ρυθμίσεις διακομιστή)**.

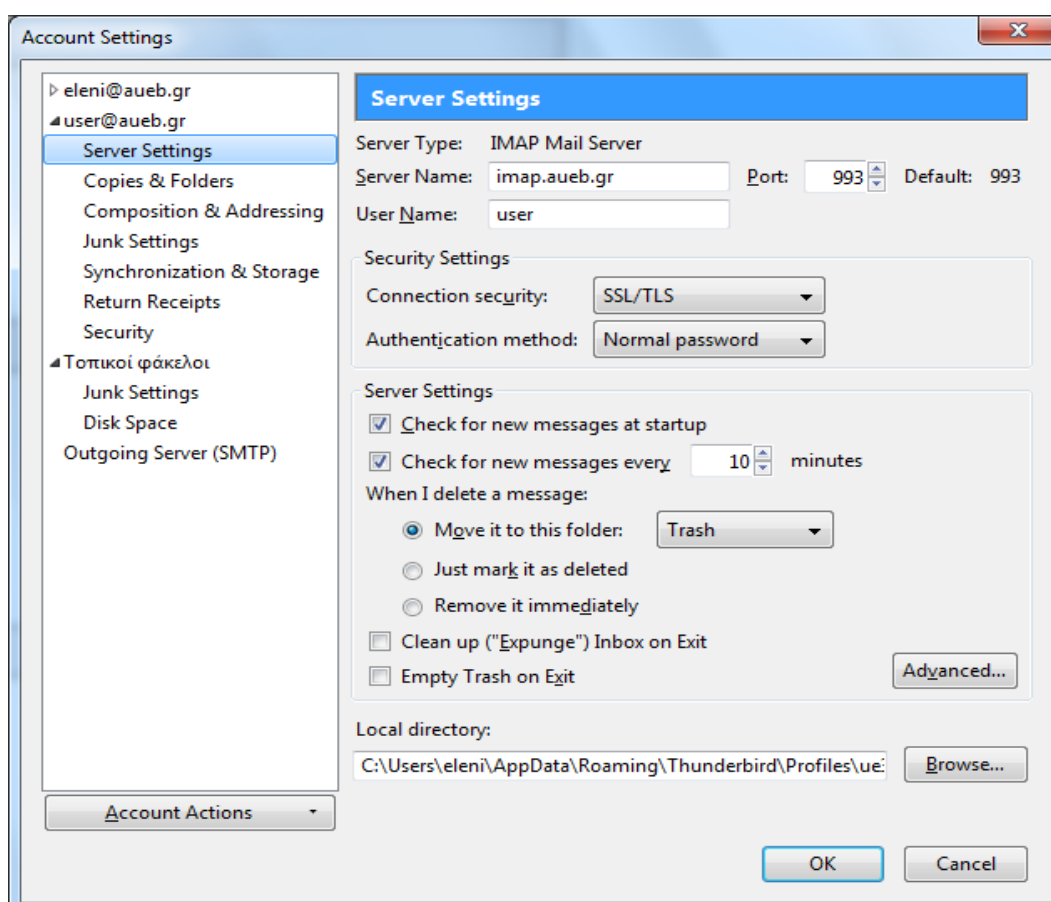
Για τον διακομιστή (server) **pop.aueb.gr**,

- ο ορίστε **θύρα σύνδεσης (port): 995**,
- ο στο πεδίο **Connection security (Ασφάλεια σύνδεσης)** επιλέξτε **SSL/TLS**
- ο στο πεδίο **Μέθοδος πιστοποίησης (Authentication Method)** επιλέξτε **Κανονικός κωδικός (Normal password)**.



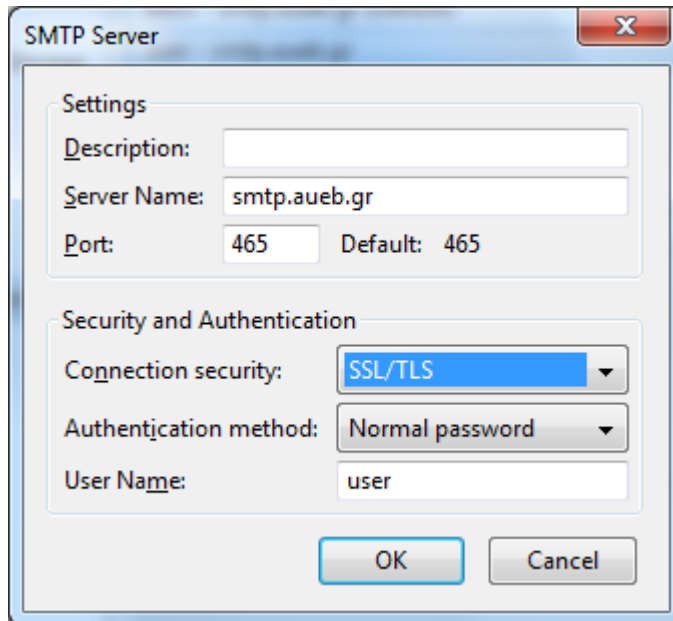
Για τον διακομιστή (server) **imap.aueb.gr**,

- ορίστε θύρα σύνδεσης (port): **993**
- στο πεδίο **Connection security (Ασφάλεια σύνδεσης)** επιλέξτε **SSL/TLS**
- στο πεδίο **Μέθοδος πιστοποίησης (Authentication Method)** επιλέξτε **Κανονικός κωδικός (Normal password)**.



4. Επιλέξτε **Outgoing Server (Διακομιστής εξερχομένων) (SMTP)** και στη συνέχεια **Edit (Επεξεργασία)**

- Ορίστε **θύρα σύνδεσης (port)** την **465**
- Στο πεδίο **Ασφάλεια σύνδεσης (Connection security)** επιλέξτε **SSL/TLS**
- Στο πεδίο **Μέθοδος πιστοποίησης (Authentication Method)** επιλέξτε **Κανονικός κωδικός (Normal Password)**.



5. Πατήστε σε όλα τα παράθυρα **OK**.