



Πατησίων 76, ΑΘΗΝΑ 104 34 - Τηλ.. 210 8203900 - Fax. 210 8203909  
e-mail: noc@aueb.gr

## **ΟΔΗΓΙΕΣ ΣΥΝΔΕΣΗΣ ΣΤΟ ΔΙΚΤΥΟ ΤΟΥ ΟΠΑ ΑΠΟ ΕΞΩΤΕΡΙΚΟ ΠΑΡΟΧΟ (ΥΠΗΡΕΣΙΑ VPN) Windows10, Windows 8.1, Windows 8, Windows 7**

Σε περίπτωση κατά την οποία ο υπολογιστής που χρησιμοποιείτε συνδέεται στο Internet μέσω κάποιου άλλου παρόχου Internet, και όχι μέσω του ΟΠΑ (π.χ., με μη-φοιτητική σύνδεση ADSL, ή σε περίπτωση που ο υπολογιστής βρίσκεται σε οργανισμό/εταιρεία/πανεπιστήμιο εκτός ΟΠΑ), τότε υπηρεσίες όπως οι βάσεις βιβλίων/περιοδικών της βιβλιοθήκης του ΟΠΑ δεν σας επιτρέπουν την χρήση τους. Σε αυτή την περίπτωση, και για όσο χρόνο θέλετε να χρησιμοποιήσετε τις συγκεκριμένες υπηρεσίες, θα πρέπει να συνδέετε τον υπολογιστή σας στο δίκτυο του ΟΠΑ μέσω της υπηρεσίας Εικονικού Ιδιωτικού Δικτύου (Virtual Private Network) του ΟΠΑ.

### **1. Εγκατάσταση του προγράμματος-πελάτη της υπηρεσίας VPN**

Θα πρέπει να εγκαταστήσετε στον υπολογιστή σας το πρόγραμμα-πελάτη για την υπηρεσία VPN (VPN client), καθώς και τα κατάλληλα αρχεία διάρθρωσης. Χρησιμοποιείται το πρόγραμμα λογισμικού ανοιχτού κώδικα που είναι γνωστό ως OpenVPN, το οποίο έχει παραμετροποιηθεί για τις ανάγκες του ΟΠΑ. Πατώντας και κρατώντας πατημένο το πλήκτρο του πληκτρολογίου **Ctrl**, κάντε κλικ σε έναν από τους δύο συνδέσμους που ακολουθούν (ή αντιγράψτε/πληκτρολογήστε τον σύνδεσμο σε κάποιον browser):

<https://www.aueb.gr/help/program/aueb-openvpn-installation-Win10.exe> (Windows 10)

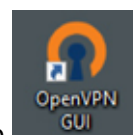
[https://www.aueb.gr/help/program/aueb-openvpn-installation-Win7\\_8.exe](https://www.aueb.gr/help/program/aueb-openvpn-installation-Win7_8.exe) (Windows 7, 8, 8.1).



Εναλλακτικά, μπορείτε να βρείτε το αρχείο εγκατάστασης στο


<https://www.aueb.gr/content/vpn-service>.

Στον οδηγό εγκατάστασης που ξεκινά (σχήμα 1) επιλέξτε κατά σειρά


**Next → Install → Next → I Agree → Next → Install → Next → Finish**, και **Yes, restart the computer now**.



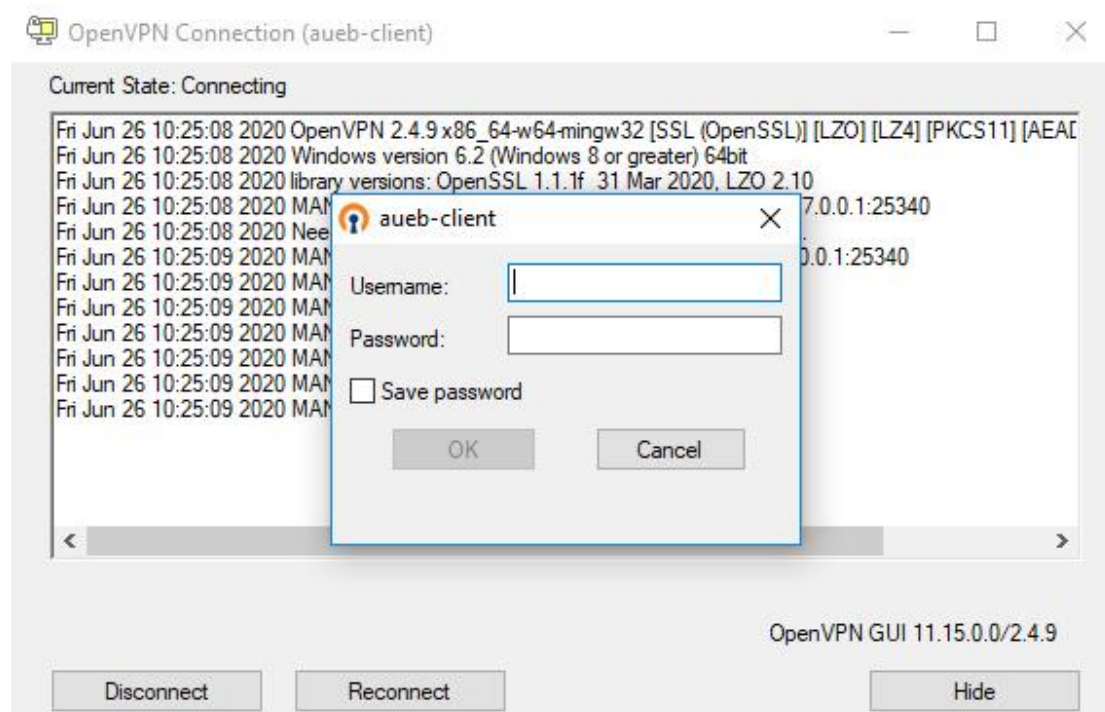
Η εγκατάσταση έχει ολοκληρωθεί. Εκκινείτε το OpenVPN από το εικονίδιο  στην επιφάνεια εργασίας των Windows, οπότε στην κάτω δεξιά γωνία της οθόνης σας εμφανίζεται το εικονίδιο .

Η εμφάνιση του εικονιδίου  σημαίνει ότι το πρόγραμμα-πελάτη της υπηρεσίας VPN έχει ξεκινήσει, και αναμένει να του ζητήσουμε να συνδεθεί στην υπηρεσία VPN του ΟΠΑ.



**ΣΗΜΕΙΩΣΗ:** προτού ξεκινήσετε την σύνδεση του υπολογιστή στην υπηρεσία VPN, βεβαιωθείτε ότι υπάρχει ενεργοποιημένη και λειτουργική σύνδεση του υπολογιστή σας στο Internet.


Για να συνδεθεί ο υπολογιστή σας στην υπηρεσία VPN του ΟΠΑ κάντε διπλό κλικ στο εικονίδιο , οπότε εμφανίζονται τα παράθυρα του σχήματος 1. Στο παράθυρο **aueb-client** εισάγετε το όνομα χρήστη (username) και τον κωδικό (password) τα οποία χρησιμοποιείτε για τις ηλεκτρονικές υπηρεσίες ταχυδρομείου του ΟΠΑ, και πατήστε το **OK**.

**ΣΗΜΑΝΤΙΚΗ ΣΗΜΕΙΩΣΗ:** συνδεθείτε στην υπηρεσία VPN ΜΟΝΟ όταν θέλετε να χρησιμοποιήσετε υπηρεσίες του ΟΠΑ τις οποίες δεν μπορείτε να χρησιμοποιήσετε αλλιώς (όπως για παράδειγμα οι υπηρεσίες της βιβλιοθήκης), και αποσυνδεθείτε ΑΜΕΣΩΣ μετά (οδηγίες για την αποσύνδεση θα βρείτε παρακάτω). Σε διαφορετική περίπτωση, είναι πιθανό να παρατηρήσετε μειωμένη ταχύτητα σύνδεσης του υπολογιστή σας στο Internet.



Σχήμα 1

Αν δώσετε σωστά τα username/password σας, μετά από μερικά δευτερόλεπτα το εικονίδιο  γίνεται πράσινο  (το οποίο δηλώνει ότι υπάρχει σύνδεση στο VPN).

Για να αποσυνδεθείτε από την υπηρεσία VPN, κάντε κλικ με το δεξί πλήκτρο του ποντικιού πάνω από το εικονίδιο  στην κάτω δεξιά γωνία της οθόνης, και επιλέξτε **Disconnect**.