

**ΟΙΚΟΝΟΜΙΚΟ
ΠΑΝΕΠΙΣΤΗΜΙΟ
ΑΘΗΝΩΝ**



**ATHENS UNIVERSITY
OF ECONOMICS
AND BUSINESS**

**ΣΥΓΚΕΝΤΡΩΤΙΚΑ ΣΤΑΤΙΣΤΙΚΑ ΑΞΙΟΛΟΓΗΣΗΣ
ΜΑΘΗΜΑΤΟΣ/ΔΙΔΑΣΚΑΛΙΑΣ ΓΙΑ ΤΑ ΤΜΗΜΑΤΑ ΤΟΥ
ΟΙΚΟΝΟΜΙΚΟΥ ΠΑΝΕΠΙΣΤΗΜΙΟΥ ΑΘΗΝΩΝ**

ΧΕΙΜΕΡΙΝΟ ΕΞΑΜΗΝΟ 2016-17



ΜΟΝΑΔΑ ΔΙΑΣΦΑΛΙΣΗΣ ΠΟΙΟΤΗΤΑΣ ΟΠΑ

Περιεχόμενα

1. ΕΙΣΑΓΩΓΗ	3
2. ΣΥΓΚΕΝΤΡΩΤΙΚΑ ΣΤΑΤΙΣΤΙΚΑ	3
Πίνακας 1: Αθροιστικοί δείκτες αξιολόγησης.....	3
Εικόνα 1: Ικανοποίηση φοιτητών του ΟΠΑ από το ερωτηματολόγιο αξιολόγησης.....	3
Εικόνα 2: Μέση τιμή ποσοστών συμμετοχής στην αξιολόγηση ανά Πρόγραμμα Σπουδών	4
Πίνακας 2: Μέση τιμή ποσοστών συμμετοχής στην αξιολόγηση για όλα τα Προγράμματα Σπουδών.....	4
Εικόνα 3: Το ερωτηματολόγιο αξιολόγησης.....	5
Εικόνα 4: Μέση τιμή αξιολόγησης ανά Πρόγραμμα Σπουδών και ανά ενότητα του ερωτηματολογίου	7
Πίνακας 3: Μέση τιμή αξιολόγησης Προγραμμάτων Σπουδών ανά ενότητα αξιολόγησης του ερωτηματολογίου	7
Εικόνα 5: Μέση τιμή αξιολόγησης ανά Πρόγραμμα Σπουδών και ανά κριτήριο στην ενότητα του ερωτηματολογίου "Το Μάθημα"	8
Εικόνα 6: Μέση τιμή αξιολόγησης ανά Πρόγραμμα Σπουδών και ανά κριτήριο στην ενότητα του ερωτηματολογίου "Ο Διδάσκων"	9
Εικόνα 7: Μέση τιμή αξιολόγησης ανά Πρόγραμμα Σπουδών και ανά κριτήριο στην ενότητα του ερωτηματολογίου "Ο Βοηθός"	10
Εικόνα 8: Μέση τιμή αξιολόγησης ανά Πρόγραμμα Σπουδών και ανά κριτήριο στην ενότητα του ερωτηματολογίου "Εκπαιδευτικές υποδομές"	11
Εικόνα 9: Μέση τιμή αξιολόγησης ανά Πρόγραμμα Σπουδών και ανά κριτήριο στην ενότητα του ερωτηματολογίου "Η σχέση του φοιτητή με το μάθημα"	12

1. ΕΙΣΑΓΩΓΗ

Το χρονικό διάστημα από 28 Νοεμβρίου έως 16 Δεκεμβρίου 2016, διεξήχθη στο Οικονομικό Πανεπιστήμιο Αθηνών αξιολόγηση μαθήματος/διδασκαλίας για το χειμερινό εξάμηνο του ακαδημαϊκού έτους 2016-17.

Η παρούσα έκθεση αφορά στην καταγραφή και συγκριτική αποτύπωση των αποτελεσμάτων της αξιολόγησης μαθήματος/διδασκαλίας που διενεργήθηκε από τους φοιτητές του Ιδρύματος. Έπειτα από επεξεργασία, παρουσιάζεται η περιγραφική στατιστική ανάλυση των δεδομένων των ερωτηματολογίων με συγκεντρωτικά στατιστικά από όλα τα Τμήματα του Πανεπιστημίου.

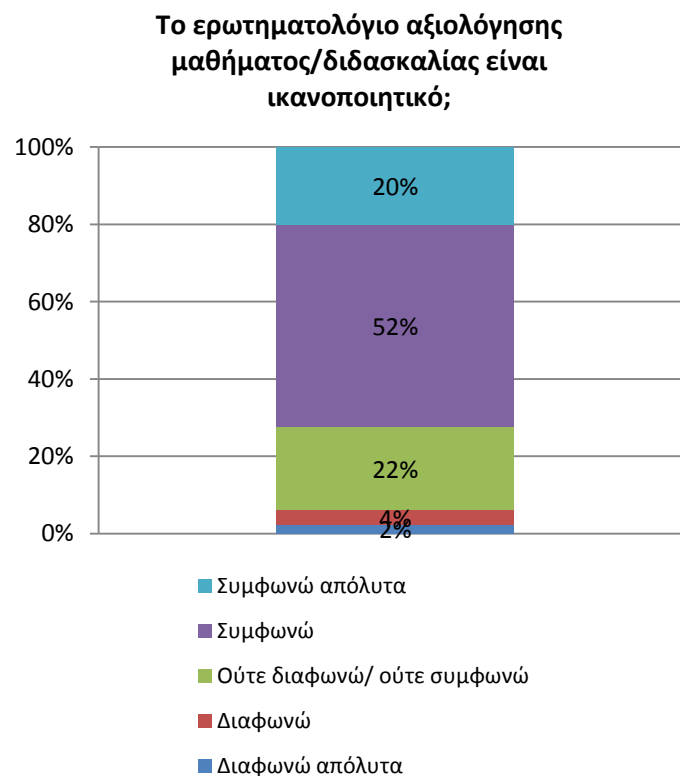
Η έκθεση περιλαμβάνει πίνακες και διαγράμματα με δείκτες από την αξιολόγηση, τόσο συγκεντρωτικούς όσο και ανά Πρόγραμμα Σπουδών, αναφορικά με το δείγμα, τις ενότητες και τα κριτήρια της αξιολόγησης.

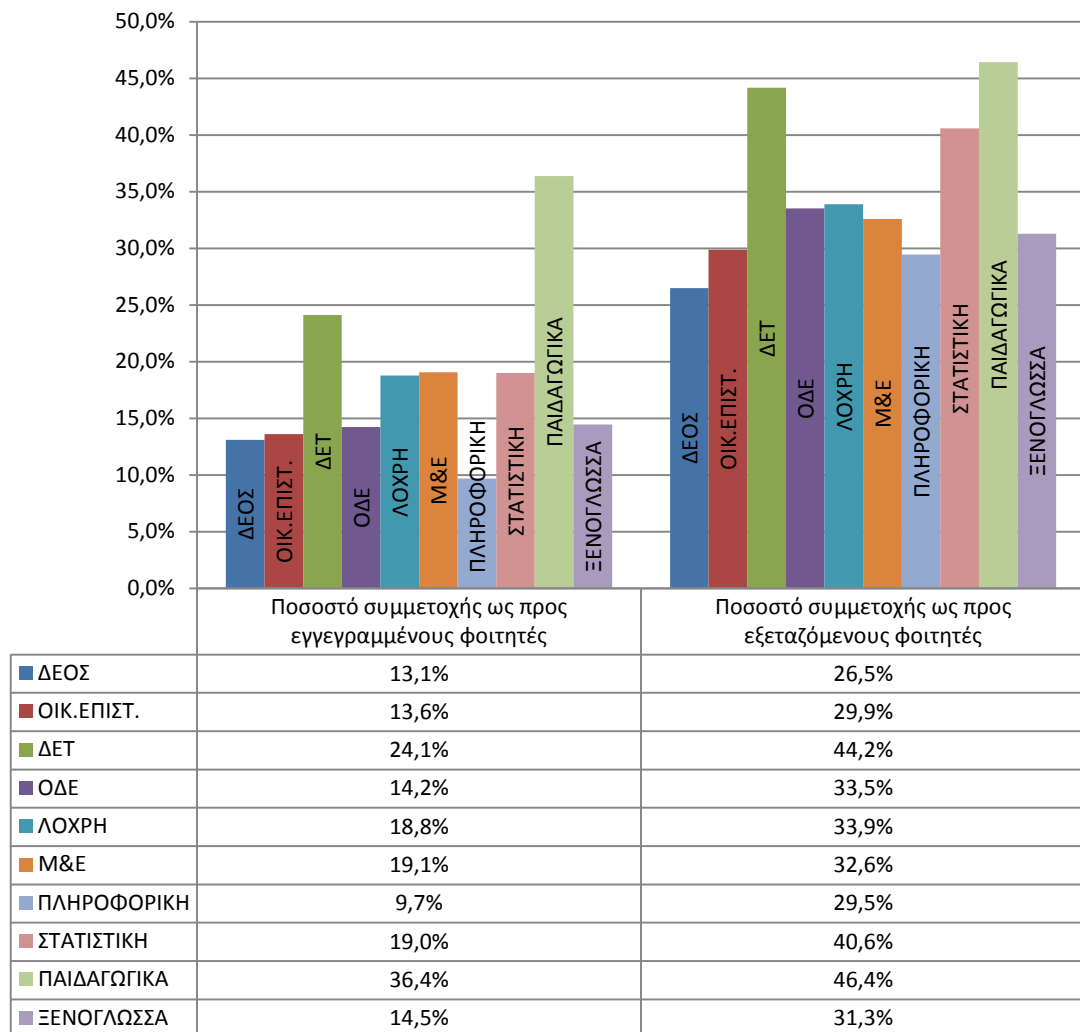
2. ΣΥΓΚΕΝΤΡΩΤΙΚΑ ΣΤΑΤΙΣΤΙΚΑ

Πίνακας 1: Αθροιστικοί δείκτες αξιολόγησης

Μαθήματα	238
Κύριες Διδασκαλίες	254
Διδασκαλίες Βοηθών	90
Ερωτηματολόγια	9527

Εικόνα 1: Ικανοποίηση φοιτητών του ΟΠΑ από το ερωτηματολόγιο αξιολόγησης



Εικόνα 2: Μέση τιμή ποσοστών συμμετοχής στην αξιολόγηση ανά Πρόγραμμα Σπουδών**Πίνακας 2: Μέση τιμή ποσοστών συμμετοχής στην αξιολόγηση για όλα τα Προγράμματα Σπουδών**

Ως προς εγγεγραμμένους φοιτητές	Ως προς εξεταζόμενους φοιτητές
18,2%	34,8%

Εικόνα 3: Το ερωτηματολόγιο αξιολόγησης

ΟΙΚΟΝΟΜΙΚΟ ΠΑΝΕΠΙΣΤΗΜΙΟ ΚΑΙ ΝΟΣΗ

ΕΡΩΤΗΜΑΤΟΛΟΓΙΟ ΑΞΙΟΛΟΓΗΣΗΣ ΜΑΘΗΜΑΤΟΣ / ΔΙΔΑΣΚΑΛΙΑΣ ΑΠΟ ΤΟΥΣ ΦΟΙΤΗΤΕΣ

Μάθημα: (Συμπληρώστε τον τίτλο του μαθήματος)	Ημερομηνία: ___/___/201__
---	-------------------------------------

ΟΔΗΓΙΕΣ

- Η ανώνυμη αλλά αντικειμενική και **αμερόληπτη** αξιολόγηση της εμπειρίας σας στο μάθημα αυτό θα βοηθήσει στην καλύτερη μελλοντική του οργάνωση και ποιότητα διδασκαλίας.
- Παρακαλείσθε να συμπληρώσετε όλες τις ενότητες:
 - Μαρκάτε πλήρως, τον κύκλο που περιέχει τον αριθμό που εκφράζει τη βαθμολογία και, συμβουλευτείτε παρακαλώ την επεξήγηση της κλίμακας. Μη επίκαιρη σημαίνει δεν ξέρω/δεν απαντώ.
 - Ενότητα > 1: Διατυπώστε τις απαιτήσεις με ελεύθερο κείμενο.
- Επεξήγηση βαθμολογικής κλίμακας:

Πολύ καλή απόλυτα	Λιγότερα	Ούτε άκαρδη/ ούτε συμφωνώ	> υπερβολικά	> υπερβολικά απόλυτα
①	②	③	④	⑤

Α. Το μάθημα

1. Οι στόχοι του μαθήματος ήταν σαφείς.	①	②	③	④	⑤
2. Η ύλη που καλύφθηκε ανταποκρινόταν στους στόχους του μαθήματος.	①	②	③	④	⑤
3. Το κύριο βιβλίο(α) ήταν ικανοποιητικό(α).	①	②	③	④	⑤
4. Οι Σάφηνες/σημειώσεις του μαθήματος βοήθησαν στην κατανόηση της ύλης.	①	②	③	④	⑤
5. Οι ασκήσεις/ή/και οι εργασίες βοήθησαν στην καλύτερη κατανόηση της ύλης.	①	②	③	④	⑤
6. Τα φροντιστήρια ή/και εργαστήρια βοήθησαν στην καλύτερη κατανόηση της ύλης.	①	②	③	④	⑤
7. Ο τρόπος που θα υπολογιστεί ο τελικός βαθμός του μαθήματος κρίνεται δίκαιος.	①	②	③	④	⑤
8. Η γνώση που αποκτήσατε από την παρακολούθηση του μαθήματος ήταν σημαντική.	①	②	③	④	⑤
9. Το περιεχόμενο του μαθήματος δεν επικαλύπτεται με άλλο του προγράμματος.	①	②	③	④	⑤
10. Το επίπεδο δυσκολίας του μαθήματος ήταν κατάλληλο για προπτυχιακό πρόγραμμα.	①	②	③	④	⑤
11. Συνολικά, το μάθημα ήταν καλό.	①	②	③	④	⑤

Β. Ο διδάσκων ΟΝΟΜΑ:

12. Οργανώνει καλά την παρουσίαση της ύλης στα μαθήματα.	①	②	③	④	⑤
13. Διευκρινίζει το ενδιαφέρον για το αντικείμενο του μαθήματος.	①	②	③	④	⑤
14. Αναλύει και παρουσιάζει τις έννοιες με τρόπο κατανοητό και μεαδωτικό.	①	②	③	④	⑤
15. Ενθαρρύνει τους φοιτητές να συμμετέχουν και να διατυπώνουν ερωτήσεις.	①	②	③	④	⑤
16. Απαντά στις ερωτήσεις των φοιτητών με σαφήνεια και πληρότητα.	①	②	③	④	⑤
17. Είναι συνεπής στις υποχρεώσεις του.	①	②	③	④	⑤
18. Είναι προσύμφορος φοιτητές.	①	②	③	④	⑤
19. Συνολικά, ο διδάσκων ήταν καλός.	①	②	③	④	⑤

Γ. Ο βοηθός Α' ΚΩΔΙΚΟΣ¹ ① ② ③ ④ ⑤ ⑥ ⑦ ⑧ ⑨

20. Συνίβαλε στην καλύτερη κατανόηση της ύλης.	①	②	③	④	⑤
21. Συνολικά, ο βοηθός ήταν καλός.	①	②	③	④	⑤

Γ. Ο βοηθός Β' ΚΩΔΙΚΟΣ¹ ① ② ③ ④ ⑤ ⑥ ⑦ ⑧ ⑨

22. Συνίβαλε στην καλύτερη κατανόηση της ύλης.	①	②	③	④	⑤
23. Συνολικά, ο βοηθός ήταν καλός.	①	②	③	④	⑤

Γ. Ο βοηθός Γ' ΚΩΔΙΚΟΣ¹ ① ② ③ ④ ⑤ ⑥ ⑦ ⑧ ⑨

24. Συνίβαλε στην καλύτερη κατανόηση της ύλης.	①	②	③	④	⑤
25. Συνολικά, ο βοηθός ήταν καλός.	①	②	③	④	⑤

¹ > αριθμός με τον οποίο καταγράφονται οι απαντήσεις στο τμήμα αξιολόγησης υπομαθημάτων.

ΟΙΚΟΝΟΜΙΚΟ ΠΑΝΕΠΙΣΤΗΜΙΟ ΚΩΝ

Δ. Εκπαιδευτικές υποδομές (σε σχέση με το μάθημα):

26. Οι αίθουσες διδασκαλίας ήταν κατάλληλες και επαρκείς.	1	2	3	4	5
27. Οι εργαστηριακές υποδομές ήταν κατάλληλες και επαρκείς.	1	2	3	4	5
28. Το υλικό της βιβλιοθήκης ήταν επαρκές.	1	2	3	4	5
29. Η ηλεκτρονική υποστήριξη του μαθήματος (e-Class κτλ.) ήταν κατάλληλη και επαρκής.	1	2	3	4	5

Ε. Η σχέση σας με το μάθημα:

30. Είχα τις απαιτούμενες γνώσεις για να παρακολουθήσω το συγκεκριμένο μάθημα.	1	2	3	4	5
31. Παρακολουθούσα τις διαλέξεις και τα φροντιστήρια του μαθήματος σε ποσοστό: 1- < 20%, 2- 20% -40%, 3- 40% -60%, 4- 60% -80%, 5- 80% - 100% .	1	2	3	4	5
32. Εκτός ωρών διδασκαλίας και φροντιστηρίου αφιέρωνα για εργασίες/αυτήματα και μελέτη του μαθήματος την εβδομάδα: 1: <1 ώρα, 2: ~2 ώρες, 3: ~3 ώρες, 4: ~4 ώρες, 5: >5 ώρες.	1	2	3	4	5
33. Συμμετείχα ενεργά στο μάθημα (συζήτηση στην τάξη, εργασίες, υψιρίσεις, κτλ.).	1	2	3	4	5
34. Το αντικείμενο του μαθήματος με ενδιαφέρει.	1	2	3	4	5

35. Επιλέξτε τους αριθμούς των θεματικών κύκλων που σκοπεύετε να κατοχυρώσετε με τις σπουδές σας

			1	2	3
--	--	--	---	---	---

36. Το **ερωτηματολόγιο** αξιολόγησης μαθήματος /διδασκαλίας είναι ικανοποιητικό. 1 2 3 4 5

37. Σχηματίστε τα τελευταία δύο ψηφία (Δεκαετία – Έτος) της **χρονολογίας εισαγωγής** σας στο Γμήμα.
 Παράδειγμα: αν το έτος εισαγωγής είναι το 2014 μπουρνη στην προηγούμενη σειρά το «1» και στη δεύτερη σειρά το «4»

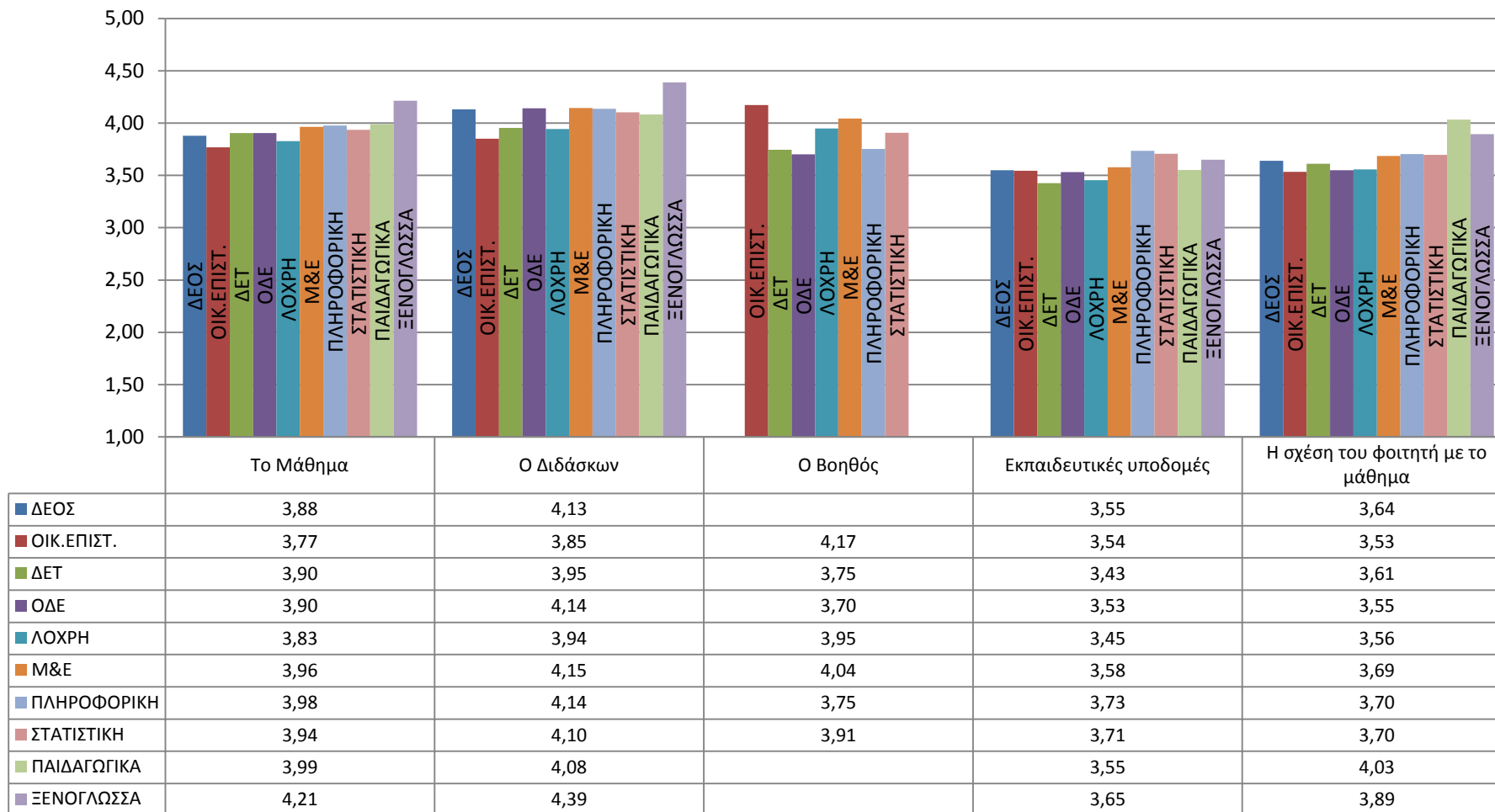
Δεκαετία: 0 1 2 3 4 5 6 7 8 9

Έτος: 0 1 2 3 4 5 6 7 8 9

ΣΤ. Επιπλέον Σχόλια: Για παράδειγμα, μπορείτε να αναφερθείτε σε λόγους που σας οδήγησαν να δώσετε πιο ακριβή βαθμούς στις προηγούμενες ερωτήσεις ή να κάνετε συγκεκριμένες συστάσεις για τη βελτίωση του μαθήματος ή/και της αξιολόγησης.

Για την αξιολόγηση χρησιμοποιήθηκε βαθμολογική κλίμακα από 1 ως 5, όπου 1=Διαφωνώ απόλυτα, 2=Διαφωνώ, 3=Ούτε συμφωνώ/Ούτε διαφωνώ, 4=Συμφωνώ, 5=Συμφωνώ απόλυτα.

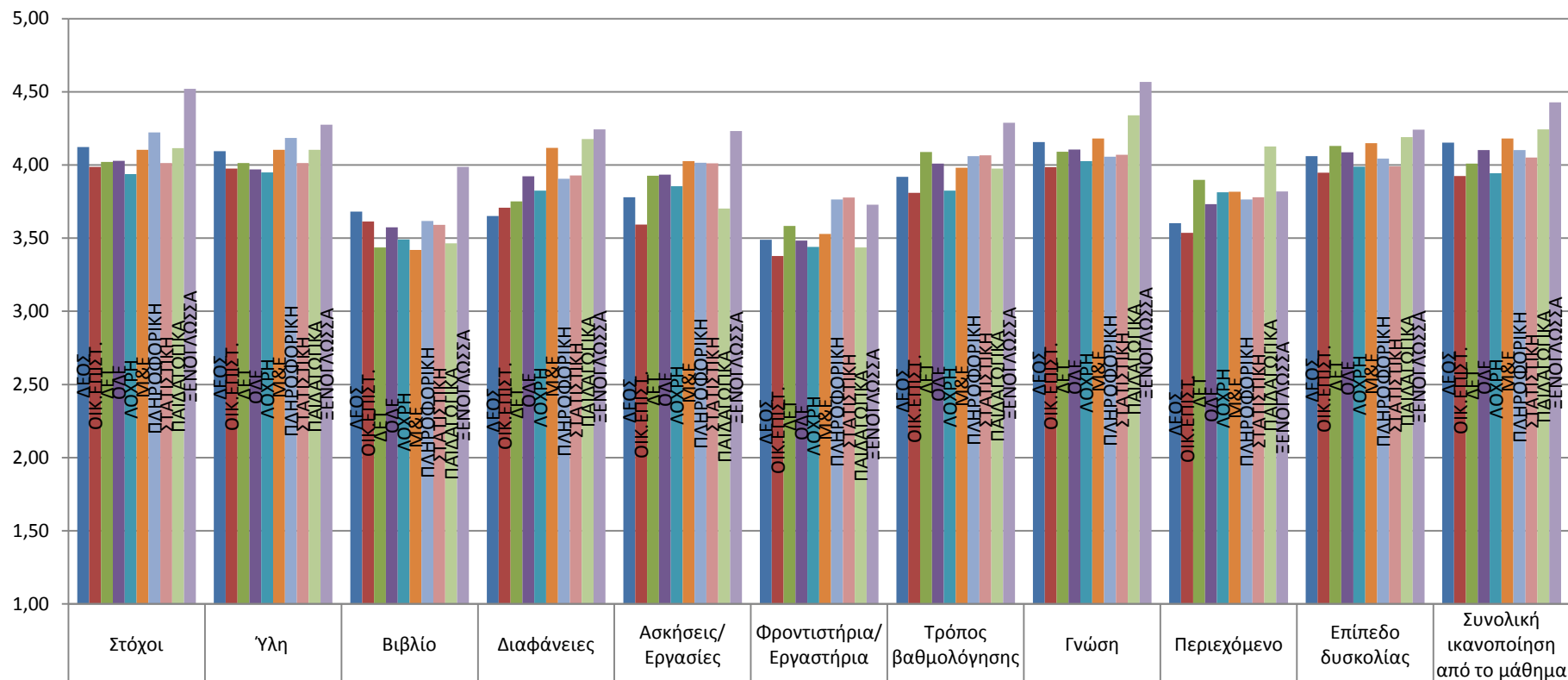
Εικόνα 4: Μέση τιμή αξιολόγησης ανά Πρόγραμμα Σπουδών και ανά ενότητα του ερωτηματολογίου



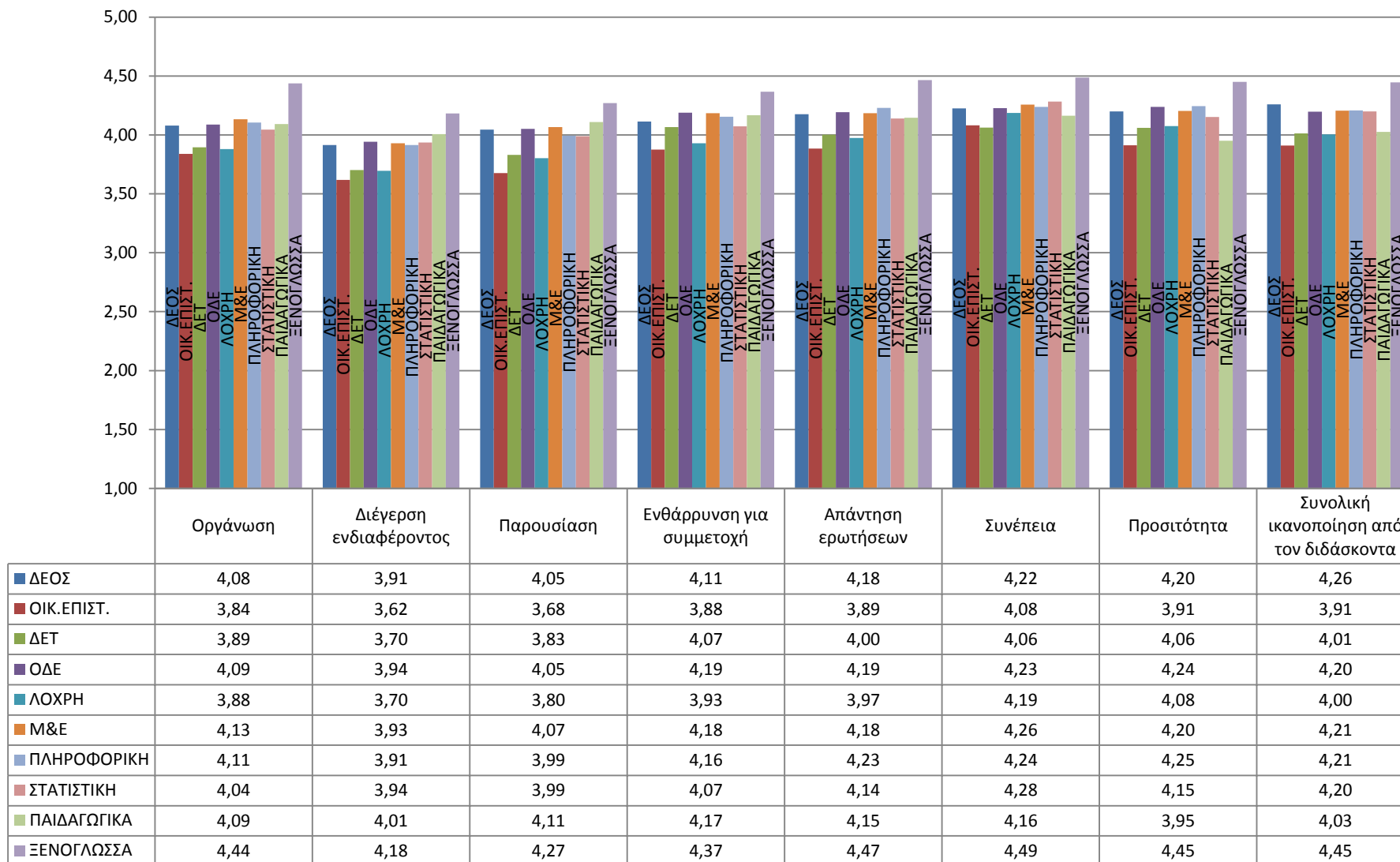
Πίνακας 3: Μέση τιμή αξιολόγησης Προγραμμάτων Σπουδών ανά ενότητα αξιολόγησης του ερωτηματολογίου

Το Μάθημα	Ο Διδάσκων	Ο Βοηθός	Εκπαιδευτικές υποδομές	Η σχέση του φοιτητή με το μάθημα
3,94	4,09	3,93	3,57	3,69

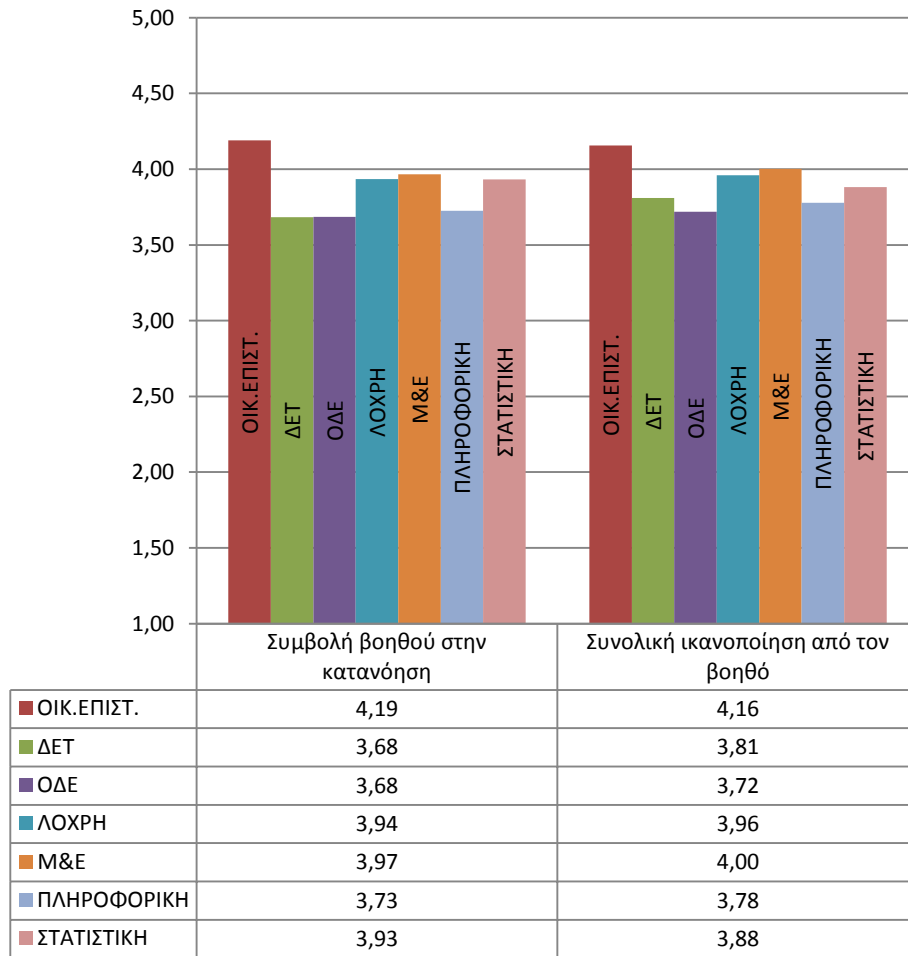
Εικόνα 5: Μέση τιμή αξιολόγησης ανά Πρόγραμμα Σπουδών και ανά κριτήριο στην ενότητα του ερωτηματολογίου "Το Μάθημα"



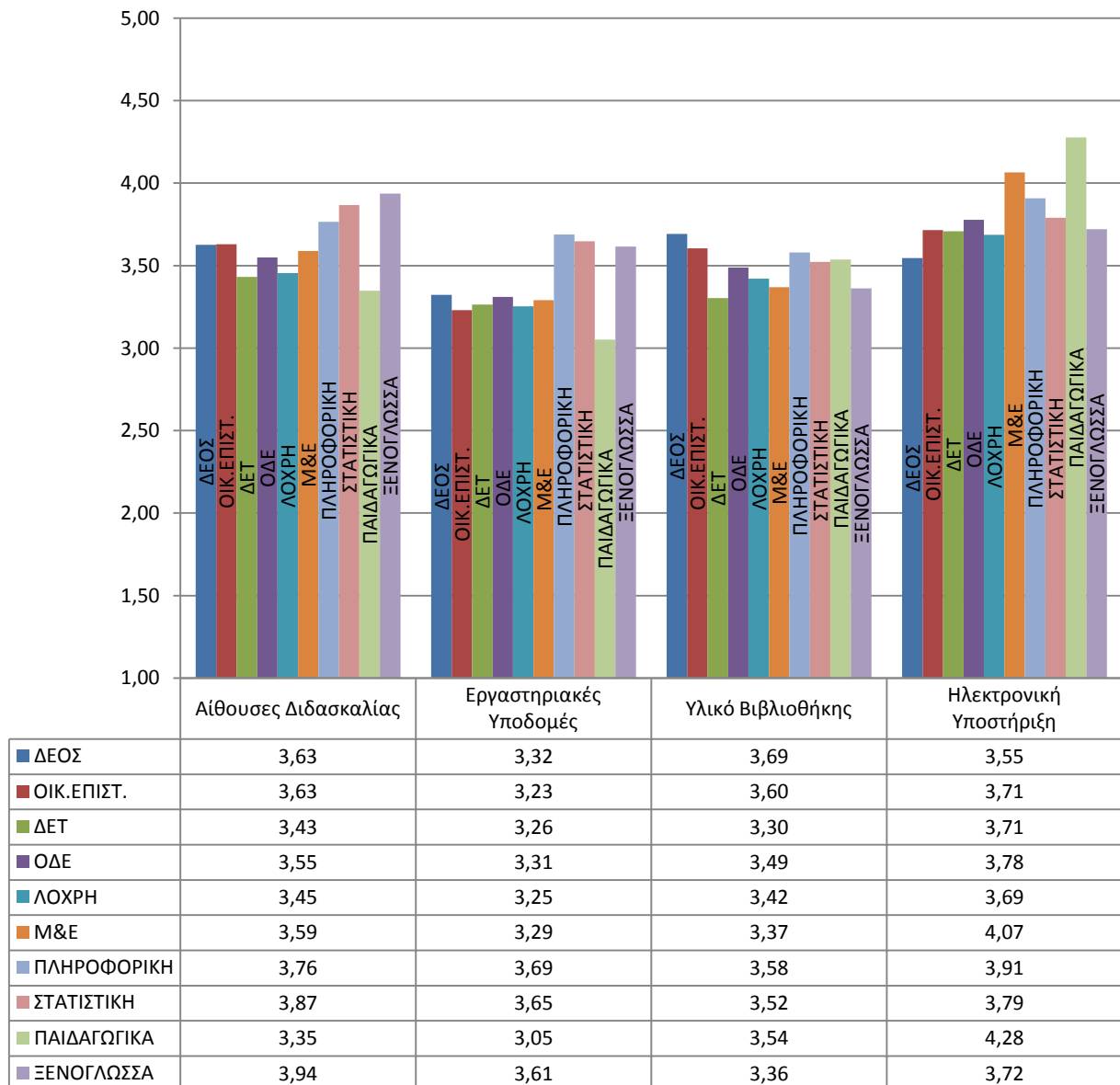
Εικόνα 6: Μέση τιμή αξιολόγησης ανά Πρόγραμμα Σπουδών και ανά κριτήριο στην ενότητα του ερωτηματολογίου "Ο Διδάσκων"



Εικόνα 7: Μέση τιμή αξιολόγησης ανά Πρόγραμμα Σπουδών και ανά κριτήριο στην ενότητα του ερωτηματολογίου "Ο Βοηθός"



Εικόνα 8: Μέση τιμή αξιολόγησης ανά Πρόγραμμα Σπουδών και ανά κριτήριο στην ενότητα του ερωτηματολογίου "Εκπαιδευτικές υποδομές"



Εικόνα 9: Μέση τιμή αξιολόγησης ανά Πρόγραμμα Σπουδών και ανά κριτήριο στην ενότητα του ερωτηματολογίου "Η σχέση του φοιτητή με το μάθημα"

