



### ΣΥΓΚΡΟΤΗΣΗ

Το Γραφείο Διασύνδεσης του Οικονομικού Πανεπιστημίου Αθηνών, είναι το πρώτο Γραφείο που λειτούργησε σε Ελληνικό ΑΕΙ και συγκροτήθηκε με απόφαση της Συγκλήτου του Οικονομικού Πανεπιστημίου Αθηνών το 1992, με το όνομα Γραφείο Απασχόλησης Φοιτητών και Σταδιοδρομίας Αποφοίτων.



### ΚΥΡΙΑ ΑΠΟΣΤΟΛΗ

- Η υποστήριξη των φοιτητών και αποφοίτων όλων των προγραμμάτων Προπτυχιακών και Μεταπτυχιακών σπουδών στην ομαλή ένταξη τους στην αγορά εργασίας.
- Η παροχή συμβουλευτικών υπηρεσιών στους φοιτητές με στόχο τη λήψη αποφάσεων που αφορούν στο εργασιακό και εκπαιδευτικό τους μέλλον και στην αποτελεσματικότερη στρατηγική αναζήτηση εργασίας.
- Η ενημέρωση των φοιτητών (και αποφοίτων) σχετικά με ζητήματα εκπαίδευσης και σπουδών μεταπτυχιακού επιπέδου στην Ελλάδα και στο Εξωτερικό.



Οικονομικό Πανεπιστήμιο Αθηνών



## Γραφείο Διασύνδεσης

**Ώρες λειτουργίας:** καθημερινά 9.30 - 15.30 για ατομικές συμβουλευτικές συναντήσεις επαγγελματικού προσανατολισμού κατόπιν ραντεβού (διάρκειας 45') ή για σύντομες συναντήσεις χωρίς ραντεβού (διάρκειας 15') για διάφορα ζητήματα απασχόλησης και εκπαίδευσης.

### Γραφείο Διασύνδεσης Οικονομικού Πανεπιστημίου Αθηνών

Πατησίων 76, ΤΚ 10434 (Ισόγειο Κεντρικού Κτιρίου)  
Τηλέφωνα Επικοινωνίας: 210 8203216 - 218

Fax: 210 8214081

Email: [career@aueb.gr](mailto:career@aueb.gr)

[www.career.aueb.gr](http://www.career.aueb.gr)



## Οικονομικό Πανεπιστήμιο Αθηνών



Γραφείο Διασύνδεσης

[www.career.aueb.gr](http://www.career.aueb.gr)

Το Γραφείο Διασύνδεσης αποτελεί μέρος της Δομής Απασχόλησης και Σταδιοδρομίας του Οικονομικού Πανεπιστημίου Αθηνών (ΔΑΣΤΑ Ο.Π.Α.), η οποία δημιουργήθηκε το 2010

Στη ΔΑΣΤΑ ανήκουν επίσης το Γραφείο Πρακτικής Άσκησης και η Μονάδα Καινοτομίας και Επιχειρηματικότητας.



Δομή Απασχόλησης και Σταδιοδρομίας

[www.dasta.aueb.gr](http://www.dasta.aueb.gr)



Μονάδα Καινοτομίας και Επιχειρηματικότητας

[www.internship.aueb.gr](http://www.internship.aueb.gr)



Γραφείο Πρακτικής Άσκησης

[www.mke.aueb.gr](http://www.mke.aueb.gr)

Το έργο "Γραφείο Διασύνδεσης του Οικονομικού Πανεπιστημίου Αθηνών" υλοποιείται στο πλαίσιο του Επιχειρησιακού Προγράμματος "Εκπαίδευση & Δια Βίου Μάθηση" και συγχρηματοδοτείται από την Ευρωπαϊκή Ένωση (Ευρωπαϊκό Κοινωνικό Ταμείο) και από Εθνικούς Πόρους.



Γραφείο Διασύνδεσης





## ΥΠΗΡΕΣΙΕΣ ΤΟΥ ΓΡΑΦΕΙΟΥ ΔΙΑΣΥΝΔΕΣΗΣ

### Πληροφόρηση για την αγορά εργασίας

- Συγκέντρωση πληροφοριών σχετικά με τις ανάγκες επιχειρήσεων και οργανισμών σε ανθρώπινο δυναμικό και δημοσίευση αγγελιών απασχόλησης στην Ελλάδα και στο εξωτερικό.
- Παροχή έντυπου και ηλεκτρονικού υλικού για θέματα σχετικά με την αγορά εργασίας όπως προφίλ επιχειρήσεων, τάσεις και εξελίξεις στην αγορά εργασίας κ.ά.
- Ανάπτυξη δικτύου δυναμικών συνεργασιών με μεγάλες επιχειρήσεις και οργανισμούς της Ελλάδας και του εξωτερικού.
- Ανάπτυξη και προώθηση σχετικού υλικού, όπως Οδηγοί Βιογραφικού Σημειώματος & Συνέντευξης, Βιβλιογραφία σχετική με την αγορά εργασίας, Ενημερωτικό έντυπο για αναζήτηση εργασίας στο εξωτερικό, κ.ά.
- Διοργάνωση εκδηλώσεων, όπως Ημέρες Επαγγελματικού Προσανατολισμού.

### Συμβουλευτικές υπηρεσίες Επαγγελματικού Προσανατολισμού

- Ατομικές συναντήσεις για θέματα που αφορούν στους φοιτητές και αποφοίτους του ΟΠΑ και στην αγορά εργασίας.
- Ατομικές συμβουλευτικές συναντήσεις με αντικείμενο τα ζητήματα τα οποία αναδεικνύονται από τους ίδιους φοιτητές/αποφοίτους, όπως σταδιοδρομία, πλάνο καριέρας, σύνταξη βιογραφικού σημειώματος, ενημέρωση για τις ανάγκες της αγοράς, προετοιμασία για την διαδικασία της συνέντευξης, πρόσβαση και τεχνικές αναζήτησης στην αγορά εργασίας, διερεύνηση ενδιαφερόντων και εργασιακών προτιμήσεων κτλ.
- Διεξαγωγή κύκλου εργαστηρίων στο πλαίσιο συμβουλευτικών ομαδικών συναντήσεων με αντικείμενο την στρατηγική καριέρας, την ανάπτυξη προσωπικών δεξιοτήτων και συγκεκριμένη θεματολογία, όπως Βιογραφικό Σημείωμα & Συνοδευτική Επιστολή, Συνέντευξη Επιλογής Προσωπικού, Ενίσχυση Αυτογνωσίας & Λήψη Αποφάσεων, Δεξιότητες Ομαδικής Εργασίας,

Stress & Time Management, Στρατηγικές Αναζήτησης Εργασίας, κτλ.

- Παροχή εξειδικευμένων εργαλείων (π.χ. Τεστ Προσωπικότητας και Τεστ Αριθμητικού/Γλωσσικού Συλλογισμού).

### Πληροφόρηση για σπουδές στην Ελλάδα και το εξωτερικό

- Ανάπτυξη και διάθεση σχετικού υλικού.
- Υποστήριξη των φοιτητών στην διαδικασία πριν και κατά την διάρκεια της αίτησης.
- Συνεχής ανάπτυξη δικτύου συνεργασίας με παρτητήματα ενημερωτικών κέντρων εκπαίδευσης άλλων χωρών.

### Διοργάνωση εργαστηρίων και εκπαιδευτικών σεμιναρίων

- Ποικιλία θεμάτων όπως CV και Συνοδευτική Επιστολή, Βελτίωση Τεχνικών Συνέντευξης, Χρήση της Κοινωνικής Δικτύωσης στην Αγορά Εργασίας, Αυτογνωσία και Λήψη Αποφάσεων, Ανάπτυξη Ομαδικών Δεξιοτήτων, Ανάπτυξη Συναισθηματικής Νοημοσύνης.
- Συνεχής εμπλουτισμός περιεχομένου και συνεργασία με ειδικούς από την αγορά εργασίας και μέλη ΔΕΠ του ΟΠΑ.
- Ολιγομελείς ομάδες συμμετεχόντων.

### Διοργάνωση εκδηλώσεων και ημερίδων

- Διερεύνηση αναγκών φοιτητών και αποφοίτων, με σκοπό τη διοργάνωση εκδηλώσεων που αντανακλούν τις τρέχουσες ανάγκες τους.
- Ημέρες Επαγγελματικού Προσανατολισμού.

### Διεξαγωγή ερευνών

- Διοργάνωση και συντονισμός ερευνών σχετικά με την απασχολησιμότητα των αποφοίτων του ΟΠΑ.
- Διάχυση αποτελεσμάτων στην ακαδημαϊκή και επιχειρηματική κοινότητα.



## ONLINE ΥΠΗΡΕΣΙΕΣ ΓΡΑΦΕΙΟΥ ΔΙΑΣΥΝΔΕΣΗΣ

### ΠΛΗΡΟΦΟΡΙΑΚΟ ΣΥΣΤΗΜΑ ΔΑΣΤΑ

www.dasta.aueb.gr

### Υπηρεσίες προς φοιτητές/αποφοίτους

- Καταχώρηση βιογραφικού σημειώματος
- Αναζήτηση αγγελιών εργασίας και εκδήλωση ενδιαφέροντος
- Δήλωση συμμετοχής σε Ημέρες Επαγγελματικού Προσανατολισμού

### Υπηρεσίες προς εταιρίες

- Ανάρτηση θέσεων εργασίας
- Άμεση επικοινωνία με ενδιαφερόμενους για θέσεις εργασίας
- Πρόσβαση σε καταχωρημένα βιογραφικά



## SOCIAL MEDIA



• <http://www.facebook.com/CareerOffice.Aueb>



• <http://gr.linkedin.com/pub/career-office-aueb/33/264/b00>



• <http://twitter.com/#!/CareerAueb>



• <http://www.flickr.com/photos/careerofficeaueb>

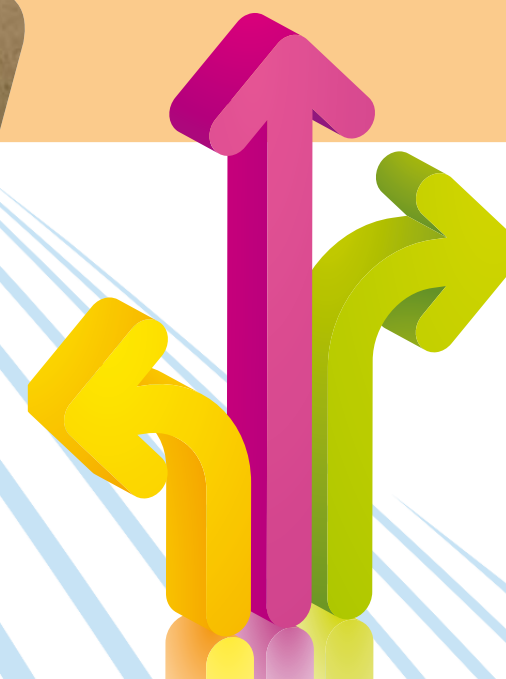


• <http://www.slideshare.net/CAREER-AUEB>



## Ημέρες Επαγγελματικού Προσανατολισμού

Οι Ημέρες Επαγγελματικού Προσανατολισμού αποτελούν την πιο σημαντική εκδήλωση του Γραφείου Διασύνδεσης, η οποία διεξάγεται κάθε χρόνο στο τέλος του εαρινού εξαμήνου από το 1993. Στην εκδήλωση αυτή, οι τελειόφοιτοι φοιτητές και απόφοιτοι των προπτυχιακών και μεταπτυχιακών προγραμμάτων σπουδών του Πανεπιστημίου έχουν τη δυνατότητα να έρθουν σε άμεση επαφή με την αγορά εργασίας μέσα από προσωπικές συνεντεύξεις με τους εκπροσώπους των επιχειρήσεων και οργανισμών που συμμετέχουν.



## ΣΥΝΤΟΜΗ ΠΕΡΙΓΡΑΦΗ

Βασική επιδίωξη του Γραφείου Διασύνδεσης είναι η υποστήριξη και καθοδήγηση των φοιτητών/αποφοίτων του ΟΠΑ στη λήψη αποφάσεων που αφορούν στο εργασιακό τους μέλλον και στην ανάπτυξη της επαγγελματικής τους σταδιοδρομίας. Στο πλαίσιο αυτό, το Γραφείο προσφέρει συμβουλευτικές υπηρεσίες για ποικίλα θέματα όπως πρόσβαση στην αγορά εργασίας, μεταπτυχιακές σπουδές, κ.ά. Παράλληλα, διοργανώνει ενημερωτικές εκδηλώσεις διευκολύνοντας τους φοιτητές στην πρώτη επαφή τους με την αγορά εργασίας, όπως τις Ημέρες Επαγγελματικού Προσανατολισμού. Επίσης, διαχειρίζεται αγγελίες θέσεων εργασίας τις οποίες γνωστοποιεί στους φοιτητές/αποφοίτους μέσα από την ιστοσελίδα του Γραφείου. Τέλος, διεξάγει κύκλους εργαστηρίων και εκπαιδευτικών σεμιναρίων στα οποία οι συμμετέχοντες έχουν τη δυνατότητα να αποκτήσουν νέες γνώσεις και δεξιότητες σχετικές με την αγορά εργασίας.